

EDITO

VOTRE NOTAIRE EST BRETON

ET L'AFFIRME

DOSSIER

ACHAT D'UN BIEN

DANS UNE COPROPRIÉTÉ

À SAVOIR...

VIDE-GRENIERS

LES RÈGLES À RESPECTER

N°71

Nov.

2018

Mensuel
GRATUIT

[NOTAIREETBRETON.BZH]

Accession
Rachat de crédit
Investissement
Rénovation

IL M'A DIT
OUI!

Demandez votre accord
de principe immédiat sur
e-immobilier.credit-agricole.fr



MORBIHAN
banque & assurances

Offre réservée aux particuliers, sous conditions d'éligibilité de votre demande de financement immobilier, et délivrée uniquement sur Internet. L'accord de principe ne constitue pas une offre ferme et définitive de prêt immobilier dont l'émission reste conditionnée à l'examen et à l'étude des éléments de votre dossier par votre Caisse régionale de Crédit Agricole, prêteur, après un entretien avec votre conseiller. Vous disposez d'un délai de réflexion de 10 jours à compter de la réception de l'offre de prêt immobilier pour l'accepter. La réalisation de la vente est subordonnée à l'obtention du prêt. Si celui-ci n'est pas obtenu, le vendeur doit vous rembourser les sommes versées.
Crédit Agricole du Morbihan - Caisse Régionale de Crédit Agricole Mutuel - Société coopérative à capital variable, agréée en tant qu'établissement de crédit - Siège social : Avenue de Keranguen, 56956 VANNES CEDEX 9 - 777 903 816 RCS VANNES - Société de courtage d'assurance immatriculée au Registre des Intermédiaires en Assurance sous le n° 07.022.976. Création : PBCM001 V11maj2 - 01/2016 - Document non contractuel - Crédit photo : iStock

édito



LES NOTAIRES VOUS INFORMENT

Votre notaire est Breton et l'affirme

Des Côtes-d'Armor, du Finistère, d'Ille-et-Vilaine, de Loire-Atlantique et du Morbihan, les notaires de la Cour d'Appel de Rennes, comme tous les bretons, sont attachés au territoire et à ses valeurs.

Nous sommes fiers d'être Bretons et nous nous reconnaissons dans les valeurs propres à la Bretagne : excellence, ouverture d'esprit, innovation, solidarité, tolérance, rigueur, persévérance, ténacité, ... Nous avons décidé de l'affirmer.

« Est Breton celui qui œuvre pour la Bretagne ! »

Les notaires sont des acteurs de proximité qui agissent sur les multiples territoires qui composent la région. Notre présence en ville et en campagne fait de nous des experts du tissu social et économique dans son plus fin maillage.

A l'heure de la mondialisation, de la métropolisation, du « village monde », nous avons décidé de marquer notre attachement au territoire et nous jugeons important de vous le dire.

Dans ce sens nous avons créé une marque forte « Notaire & Breton » et un

logo, qui permettront à chaque notaire de la Cour d'Appel de Rennes de témoigner son attachement à notre profession et ses valeurs de rigueur et d'écoute, en s'ancrant dans le territoire. L'adhésion à cette marque sera la promesse d'un service de qualité, les notaires adhérents à cette marque respectant une charte de valeurs et qualité.

Pour les Bretons de Bretagne et d'ailleurs !

Vous découvrirez dans les pages suivantes, en exclusivité, les visuels d'une campagne que nous allons diffuser dans

LE CHIFFRE DU MOIS

1 005*

notaires et Bretons

* Chiffre au 31 octobre

les prochains jours dans la région et que nous avons voulu proche de vous. Nous communiquerons également à Paris pour les bretons qui n'ont pas la chance de vivre sur notre territoire.

Agnès LANOË
Présidente

MENSUEL N°71 - NOV. 2018

Editeur : Association Notaires de l'ouest.com
14, rue de Paris - CS 16436
35064 RENNES Cedex - Tél. 02 99 27 54 45
www.notaireetbreton.com
Représentant légal : Agnès LANOË
Rédacteur en chef : Arnaud TABURET

Comité de rédaction : Jean-Tugdual LE ROUX,
Catherine GUIHARD, Luc RABASTE,
Anne-Sophie JEGOUREL,
Nolwenn HENAFF-TATIBOUET, Ariane RENAULT,
Catherine PAILLEY, Camille LEMOIGNE
Photos (sauf mention contraire) :
Marc OLLIVIER, iStock.
Impression : IMAYE GRAPHIC - Laval (53)
Dépôt légal : nov. 2010

Régie publicitaire :
Precorm, SARL au capital
de 1032580 €, RCS Rennes 338883315
16 av. Henri-Fréville, 35200 Rennes.
Contact : Christophe Camus
ouestfrance-immo - 40, rue des Veyettes,
35051 Rennes Cedex 09
02 23 35 39 51 ou 06 23 79 11 49
Conception : Dumas Associés



Imprimé sur du papier fabriqué en Autriche, avec 30% à 40% de fibres recyclées.
Papier 100% PEFC et issu de forêts gérées durablement sous le numéro hfa-coc-0037.
Eutrophisation : 0.007kg/tonne.

121 805 exemplaires diffusés

MON NOTAIRE EST
À L'OUEST

IL EST OÙ LE VÔTRE ?

PROCESS | BLUE
» www.process-blue.com » Photo : Francis Gulliard



[NOTAIREETBRETON.BZH]

MON NOTAIRE
N'EN A
RIEN
À CIRER
DES DIFFICULTÉS

IL SÉCURISE
MA TRANSACTION
IMMOBILIÈRE

PROCESS BLUE
www.process-blue.com - Photo: Francis Guillard



[NOTAIREETBRETON.BZH]

MON NOTAIRE
BORDE
MON
DOSSIER

**POUR PROTÉGER
MES HÉRITIERS**

PROCESS, BLUE
» www.process-blue.com » Photo : Gettyimages



**NOTAIRE
& BRETON**

[NOTAIREETBRETON.BZH]

**MON NOTAIRE SAIT
ÊTRE TÊTU**

**POUR PROTÉGER
NOS INTÉRÊTS
AVEC UN CONTRAT
DE MARIAGE**

PROCESS BLUE
www.process-blue.com Photo : Francis Guillard



[NOTAIREETBRETON.BZH]



Achat d'un bien dans une copropriété



Une copropriété est un ensemble immobilier bâti dont la propriété est répartie entre plusieurs personnes par lots (appartements ou maisons). Elle est régie par des règles particulières.

Contrairement à une vente de maison individuelle, la vente d'un lot en copropriété présente des particularités la loi ALUR a renforcé les obligations d'information du vendeur. Le délai de rétractation de l'acheteur ne partira pas tant que ses renseignements n'auront pas été portés à sa connaissance.

LOI ALUR : LES PIÈCES À PRODUIRE

Afin de donner à l'acheteur une parfaite vision de la situation de la copropriété, la loi rend obligatoire la communication des documents suivants :

1. Les documents relatifs à l'organisation de l'immeuble

- La fiche synthétique de la copropriété établie par le syndic, regroupant les données financières et techniques
- Le règlement de copropriété et l'état descriptif de division ainsi que les actes les modifiant, s'ils ont été publiés
- Les procès-verbaux des assemblées générales des trois dernières années

2. Les informations financières, pouvant le cas échéant résulter d'un pré-état daté délivré par le syndic

- le montant des charges courantes du budget prévisionnel et des charges hors budget

prévisionnel payées par le copropriétaire vendeur au titre des deux exercices comptables précédant la vente ;

- les sommes susceptibles d'être dues au syndicat des copropriétaires par l'acquéreur ;
- l'état global des impayés de charges au sein du syndicat et de la dette vis-à-vis des fournisseurs ;

- lorsque le syndicat des copropriétaires dispose d'un fonds de travaux,

le montant de la part du fonds de travaux rattachée au lot principal vendu et le montant de la dernière cotisation au fonds versée par le copropriétaire vendeur au titre de son lot ;

3. Le carnet d'entretien de l'immeuble : permet à l'acquéreur d'apprécier l'état technique de l'immeuble, au travers des travaux effectués dans le passé et de ceux prévus ou



« DE NOMBREUSES DONNÉES RENTRENT DANS LA COMPOSITION DU PRIX D'UN LOT DE COPROPRIÉTÉ. »



nécessaires à l'avenir. Il mentionne notamment l'année des travaux effectués, les références des contrats d'assurance, etc...

4. La notice d'information relative aux droits et obligations des copropriétaires ainsi qu'au fonctionnement des instances du syndicat de copropriété dont le contenu a été fixé par l'arrêté ETLL1511666A du 29 mai 2015 ;

5. Le cas échéant, les conclusions du diagnostic technique global

Ces documents obligatoires peuvent être remis en mains propres (copie papier ou clé USB), adressés par un courrier électronique ou encore par le biais d'un site de téléchargement. Les modalités de cette remise doivent être acceptées par l'acquéreur.

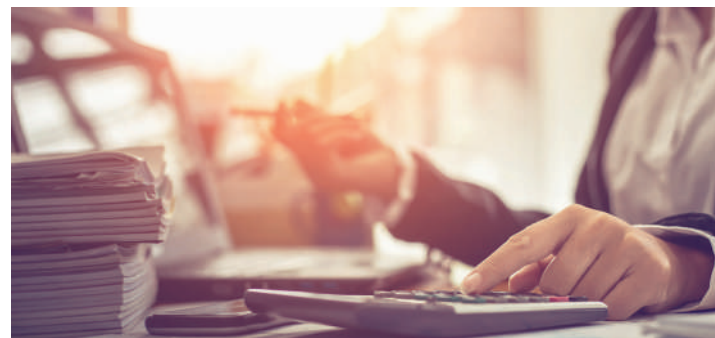
5 CONSEILS POUR NE RIEN OUBLIER LORS DE LA NÉGOCIATION

Afin d'éviter des renégociations alors que les parties étaient d'accord sur la chose et sur le prix, assurez-vous au préalable de renseigner des documents suivants dès avant la mise en vente :

1. LOI CARREZ : le vendeur garantit la surface d'un lot de copropriété (hors annexe) pour éviter une discussion sur le prix il est conseillé de faire procéder à un mesurage par un professionnel.

2. Les procès-verbaux des 3 dernières années et diagnostics techniques : ces documents permettront d'identifier les travaux qui pourraient être décidé à cours ou moyen terme dans la copropriété et renseignent également sur les travaux déjà votés mais non encore payés au syndic. Le prix à fixer entre les parties devra nécessairement tenir compte de ces éléments.

3. Le fond de travaux : certaines dépenses (ravalement...) peuvent être coûteuses le syndic a l'obligation de mettre en place un fond, constitué petit à petit, pour éviter d'avoir à sortir une somme importante en une seule fois. Au moment de la vente cette somme peut être plus ou moins importante



et sera inscrite au nom de l'acquéreur. Les parties doivent se décider si le prix convenu en tient compte ou s'il doit être remboursé.

4. Répartition des charges courantes : la loi ne prévoit aucune répartition entre le vendeur et l'acquéreur des charges payées d'avance. La convention devra contenir un accord sur ce point.

5. Travaux réalisés par le vendeur : lorsque des travaux de structure ou modifiant les parties communes ont été réalisés, le vendeur devra communiquer les autorisations de la copropriété et le cas échéant d'urbanisme. A défaut de travaux autorisés, prenez contact avec votre notaire avant de mettre en vente. La procédure est longue, il faudra anticiper la régularisation de la situation.

Arnaud TABURET, notaire



8 rue des Vosges - 56860 SÉNÉ
02 97 43 16 80

Morbihan - Loire Atlantique - Vendée | depreux-construction.com



BIEN À SAVOIR



VIDE-GRENIERS, LES RÈGLES À RESPECTER

Un particulier ne peut participer à un vide-grenier que deux fois par an. Il s'y engage par une attestation sur l'honneur signée remise à l'organisateur. Concernant les produits à ne pas mettre sur vos présentoirs, la liste est stricte, certains objets neufs ne peuvent être vendus. Les revenus tirés de la vente ne sont pas imposables.



SIMPLIFICATION DES DÉMARCHES DES RETRAITÉS EXPATRIÉS

Pour percevoir leur pension, les retraités français résidant à l'étranger doivent faire signer chaque année un certificat de vie par le consultant ou un médecin. Une simplification de la procédure devrait être mise en place dès 2019. Ainsi, les retraités pourraient télécharger ce certificat sur une plateforme dédiée et l'envoyer de la même manière une fois signé. Ils pourraient également l'adresser à l'ensemble des organismes.



PASSER SON SITE EN HTTPS : LE S C'EST SÉCURITÉ

Passer son site en https assure les informations des internautes et des clients et favorise le référencement et le positionnement par l'algorithme Google.

Pour passer en https, il faut obtenir un certificat de sécurité : Secure Socket Layer- SSL. Certains sont gratuits, d'autres coûtent plus de 300€ par an et permettent d'identifier l'entreprise détentrice. Ils sont souvent utilisés par les e-commerçants.



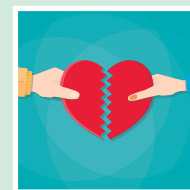
COTISATION CHÔMAGE

Au 1er janvier, la part salariale de la cotisation d'assurance chômage est passée de 0,40 à 0,95% pour compenser l'augmentation du taux de CSG et la cotisation d'assurance maladie a été supprimée. Depuis le 1er octobre 2018, la part salariale de cette cotisation est supprimée. La part à la charge de l'employeur au taux de 0,45% (ou de 4,10% pour les contrats d'usage d'une durée inférieure ou égale à 3 mois) subsiste.



PRÉLÈVEMENT À LA SOURCE : UN KIT PRATIQUE

L'administration Fiscale a mis en ligne un mini-site afin que chacun puisse disposer d'informations pratiques sur le prélèvement à la source, dont l'entrée en vigueur est prévue en 2019. Plus précisément, ce kit collecteur complet permet aux chefs d'entreprise, administrations, services de ressources humaines et comptabilité, de disposer d'un guide de mise en œuvre de ce nouveau dispositif: <https://www.economie.gouv.fr/prelevement-a-la-source/kit-collecteur>.



DIVORCE : LE PARTAGE COMPREND AUSSI LES PARTS SOCIALES

Si deux époux mariés sous le régime légal de la communauté réduite aux acquêts divorcent, celui qui a acquis, lors du mariage, des parts sociales dans une ou plusieurs sociétés, même professionnelles, les doit partager la valeur, estimée au jour du partage, avec son ex-époux. La Cour de cassation ajoute que les bénéfices et dividendes perçus après le divorce mais avant le partage définitif doivent également être réintégrés.



L'INFO DU MOIS

FINANCER UN BIEN IMMOBILIER : PENSEZ AUSSI AUX AIDES ET SUBVENTIONS

Paul et Morgane ont acquis une maison des années 30 dans le Pays Lorientais. Leur notaire leur a suggéré de se renseigner auprès du Pôle Info Habitat (<http://eih.lorient-agglo.fr/>). « Mon mari les a contactés. Un technicien est venu rapidement sur place. Il a fait gratuitement un audit énergétique de toute la maison. Dans la semaine nous avons reçu le rapport avec des préconisations comme le changement de la chaudière ». Grâce aux aides financières et aux gains énergétiques espérés, Paul et Morgane peuvent aujourd'hui envisager de modifier leur dispositif de chauffage.

De son côté, Loévann a racheté l'ancienne propriété familiale pour « faire du locatif ». En contrepartie de l'engagement de louer à des locataires à faibles ressources et de confier la gestion à une agence immobilière à vocation sociale, il a obtenu une subvention qui lui a permis de financer partiellement son achat.

« LES DISPOSITIFS DÉPENDANT DE LA
SITUATION DU BIEN, RENSEIGNEZ-VOUS
AUPRÈS DE VOS INSTANCES LOCALES. »

Certaines collectivités testent de nouveaux dispositifs. Par exemple, LORIENT AGGLOMERATION propose, avec une banque partenaire, un accompagnement, avant la mise en vente, en vue d'établir une fiche de renseignements des travaux d'optimisation énergétique et le plan de financement correspondant (banque et aides publiques).

Si le Plan Epargne Logement et le prêt à Taux Zéro (PTZ, cf numéro 47) sont désormais bien connus, les



différentes aides et subventions le sont moins.

Que ce soit pour l'acquisition d'un bien, sa rénovation ou son adaptation, il existe différents dispositifs qui varient en fonction des politiques de chaque territoire. Face à la complexité et à la diversité des aides, l'ADIL (Association Départementale Informations Logements) est l'organisme qui vous informera sur les mesures applicables et vous orientera vers l'interlocuteur adéquat.

A noter que le dossier de demande d'aides ou subventions doit être souvent mis en place avant l'acceptation des devis.

N'hésitez pas à vous renseigner en amont de votre projet immobilier !

Nolwenn HENAFF-TATIBOUET
Notaire

MAISONS

TY BREIZ

Groupement d'entreprises depuis 1968

50 ANS

VOTRE CONSTRUCTEUR DE RÉFÉRENCE sur le 56 & 29 Sud

PRIX ET DÉLAI DE LIVRAISON GARANTIS

www.maisontybreiz.com

AURAY 02.97.24.87.87	LORIENT 02.97.89.07.00	PONTIVY 02.97.25.26.62	VANNES 02.97.46.33.33
--------------------------------	----------------------------------	----------------------------------	---------------------------------



CÔTÉ FAMILLE

Adopter un enfant à l'étranger

Devant les difficultés à adopter en France, beaucoup de personnes ayant le projet de fonder une famille se tournent vers l'étranger.

L'adoption d'un enfant à l'étranger n'est pas non plus un long fleuve tranquille. En effet, pour adopter à l'étranger vous devez remplir les mêmes conditions que pour adopter un enfant en France et respecter les exigences de la législation du pays d'origine de l'enfant.

Les conditions de la législation française

L'adoption est ouverte aux couples mariés depuis plus de deux ans ou dont les deux conjoints ont plus de 28 ans, et à toute personne célibataire de plus de 28 ans (article 343 et 343-1 du code civil).

Vous devez également obtenir un agrément délivré par le service d'aide sociale à l'enfance de votre département.

« CHAQUE PAYS A UN DROIT LOCAL QU'IL FAUT RESPECTER. »

Après examen de votre dossier, le Conseil Général délivre l'agrément qui permet l'accueil d'un enfant.

En cas de refus d'agrément, il existe un recours possible devant le Président du Conseil Général puis devant le Tribunal Administratif.

Les conditions de la législation du pays d'origine

Pour pouvoir adopter à l'étranger, il faut que la loi du pays de l'enfant autorise l'adoption. Chaque pays a un droit local qu'il faut respecter : qui peut être adopté,



effets de la décision d'adoption (adoption plénière ou simple), autorités locales en charge des dossiers.

Par exemple, la Chine autorise l'adoption par une femme célibataire mais pas le Burkina Faso. Aux Etats-Unis, les personnes autorisées à adopter peuvent varier selon les États.

Certains pays imposent des conditions de ressources ou de diplômes pour les adoptants.

Tous les critères sont consultables dans « les fiches pays » de l'adoption internationale du ministère des Affaires étrangères (site France Diplomatie).

Si le pays de l'enfant est soumis à la Convention de La Haye, vous devez obligatoirement effectuer vos démarches par le biais d'un Organisme Autorisé pour l'Adoption (OAA) ou de l'Agence française de l'Adoption (AFA).

Une fois l'adoption confirmée par un jugement, votre enfant adopté bénéficiera des mêmes droits qu'un enfant biologique en France.

Anne-Sophie JEGOUREL,
notaire



CÔTÉ IMMOBILIER

A quoi sert la publicité foncière ?

En France, la sécurité de la propriété immobilière repose sur le système de la publicité foncière. Les notaires en sont des acteurs incontournables.

Lorsque l'on achète un bien, les formalités de la vente ne s'arrêtent pas le jour de la signature ! L'acquéreur recevra son titre de propriété quelques mois plus tard : une copie d'acte revêtue des cachets de l'administration fiscale. Entre temps, l'office notarial se sera chargé d'enregistrer la vente au service de publicité foncière dont dépend le bien, selon sa situation géographique. C'est cette publication qui rend l'acte opposable aux tiers, c'est-à-dire qu'il s'impose à tous, pas seulement à ses signataires.

En France, les services de publicité foncière (anciennement conservations des hypothèques) enregistrent les informa-

« GRÂCE À LA PUBLICATION L'ACTE S'IMPOSE À TOUS »

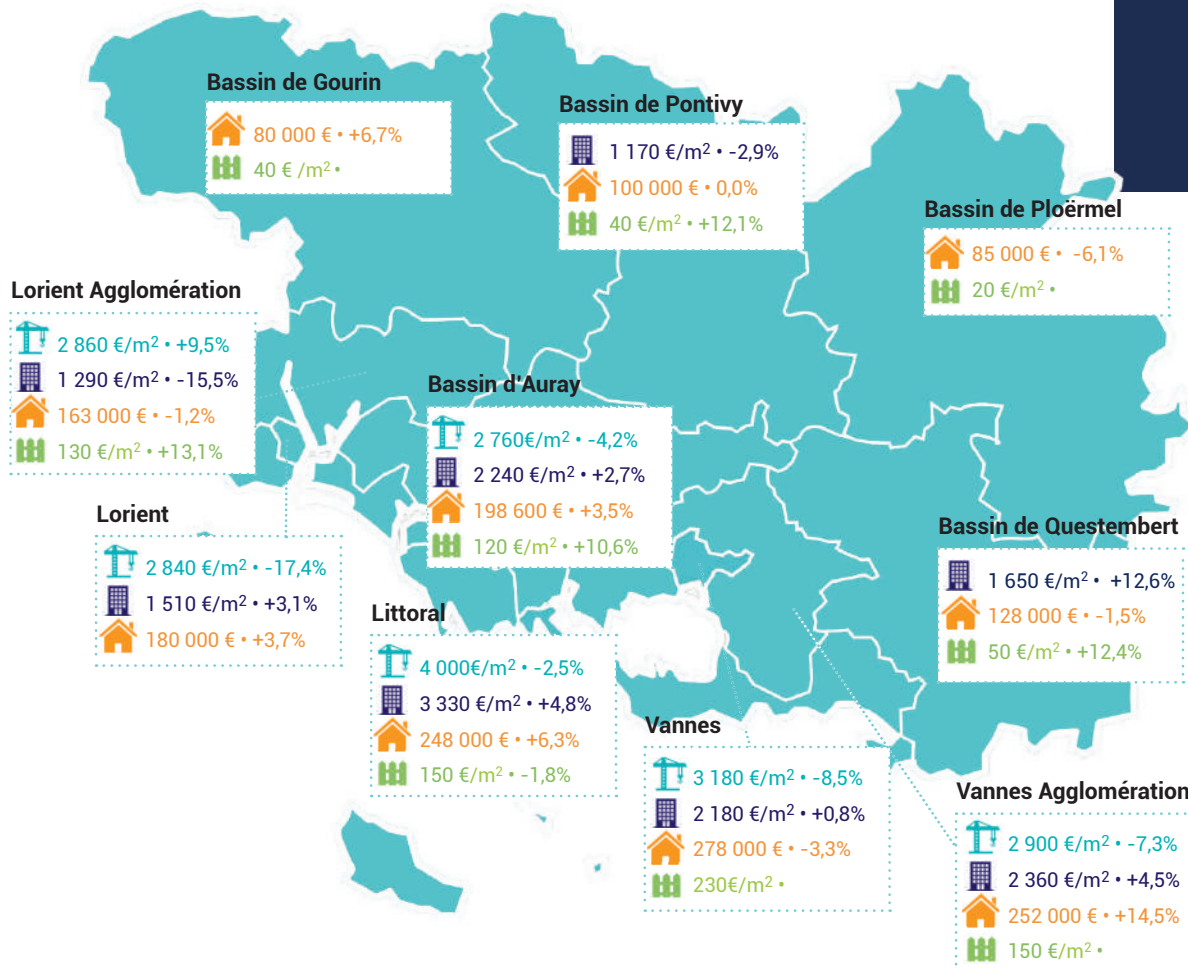
tions sur les biens immobiliers et sur leurs propriétaires successifs, en coordination avec les services du cadastre. Ce fichier immobilier est alimenté par les notaires, officiers publics ministériels, lors des ventes, donations, successions, échanges... À partir des renseignements figurant dans les actes notariés, les services complètent des fiches personnelles (sur les personnes et leurs transactions) et des fiches réelles (sur les biens immobiliers, leurs différentes mutations et inscriptions).



Le fait que ce fichier soit géré par l'État et alimenté par des actes notariés constitue une garantie pour tous. Certains pays s'inspirent d'ailleurs du système français pour sécuriser les transactions immobilières.

L'acquéreur a la possibilité de vérifier que le vendeur est bien le propriétaire de son bien... ou qu'il ne l'a pas déjà vendu à un autre ! Il peut également s'assurer que des hypothèques ne grèvent pas le bien. Dans d'autres systèmes juridiques, nord-américain par exemple, l'acquéreur souscrit une assurance spéciale lors de son achat pour se prémunir de ces risques.

Ce système est en pleine évolution : la numérisation est en marche, grâce à un travail mené conjointement par le notariat et les services de l'État. Avec comme bénéfice pour tous, des délais réduits et une sécurité juridique encore renforcée.



11 ANS ET 7 MOIS

c'est la durée moyenne de détention d'un appartement dans le département

22,3%

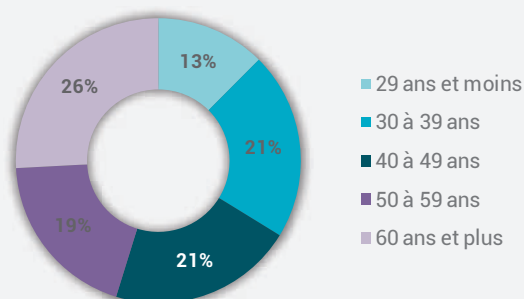
des acquéreurs de maisons ont entre 30 et 39 ans dans le Morbihan

53 100 €

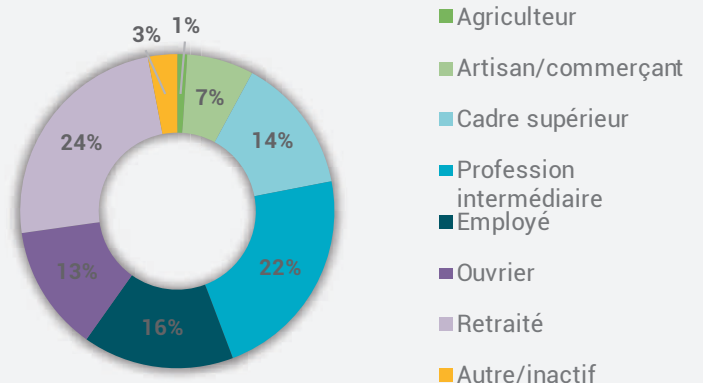
c'est le prix de vente médian d'un terrain à bâtir dans le département

Profil des acquéreurs dans le département du Morbihan

Âge des acquéreurs



Profession des acquéreurs



Vannes Golfe du Morbihan

Vente appartement

>> Studio

56 Vannes 52 000 €
+EN* : 2 932 €



CENTRE VILLE Studio en rez-de-chaussée d'une copropriété close Kitchenette ouverte sur pièce à vivre, salle d'eau avec WC. Locataire en place étudiant loyer 290 € mensuel. Hono. 5,64% DPE: E
SCP TEXIER-GUILLAUME ET ASSOCIES MUZILLAC
02 97 41 67 16

>> 2 pièces

56 Arradon 125 000 €
+EN* : 5 120 €



02/2122 VANNES ARRADON ENTRE MER ET BOURG T2 2ème et dernier ét. : séj. + cuis. am/ég, balcon exp. S/O, 1 ch.+ pl., s.d.b avec wc, Pk. s/sol, cave, DPE: E Ds copro de 60 lots Ch. copro. 150 € env./Trim. 130 120 € Honoraires 4,1% TTC inclus à la charge de l'acquéreur (Prix 125 000 € hors honoraires) Frais d'acte en plus
SCP BOUTELLER, MAIRE, CHABRAN ET BOUTIN
02 97 47 99 18 s.dousset@notaires.fr

56 Arradon 168 000 €
+EN* : 5 040 €



Rés. 2008, proche des commodités, duplex type 2, sud-ouest, entrée/placard, séjour salon/cuisine équipée/balcon, wc. A l'étage : dégagement une chambre/placard, salle de bains. Garage. Prix net vendeur 168 000 € + 5 040 € frais de négo. soit 3% ttc du prix de vente + frais d'acte Prév charges moy copro 480€/an DPE: C
SCP BOURLES ET ASSOCIES
Tél.:02 97 47 42 78

www.notaireetbreton.bzh
des conseils pour acheter ou vendre en toute sécurité.

56 Ploeren 100 000 €
+EN* : 4 697 €



Résidence 2003, proche commodités et transports, apt de type 2, situé au 1er étage, sans ascenseur, sud, entrée/placard, séjour salon/balcon cuisine une chambre avec s.d.b., wc. Parking + cave. Prix net vendeur 100 000 € + 4 697 € frais de négociation soit 4,69% ttc + frais d'acte Prév charges moy copro 528€/an DPE: D
SCP BOURLES ET ASSOCIES
Tél.:02 97 47 42 78

56 Questembert 142 390 €
+EN* : 6 810 €



Centre ville-Nouveau pgm 12 appts avec balcon exposés Sud. Résidence de standing sécurisée portail électrique, ascenseur, parking et garage. Au choix T2 à partir de 149.200 euros ou T3 à partir de 168.830 euros (honoraires négo inclus). RESERVATION EN COURS, LIVRAISON 3EME TRIM 2019. Bien copro/Nb lots : 36 Hono. 4,78%
SCP SERRAZIN ET CABA
Tél.:02 97 26 10 06

56 Vannes 106 000 €
+EN* : 4 550 €



02/2001 POMPIDOU T2 44 m2 vue sur parc entrée pl, séj. avec terrasse S/O, coin cuis. am/ég, dgt pl 1 ch. s.d.b., W.C. Cave + Pk Honoraires 4,1% TTC à la charge de l'acquéreur Frais d'acte en plus Ds copro de 198 lots Prév charges moy copro 720€/an Hono. 4,10% DPE: E
SCP BOUTELLER, MAIRE, CHABRAN ET BOUTIN
02 97 47 99 18 s.dousset@notaires.fr

56 Vannes 140 000 €
+EN* : 5 600 €



Proche port T2 de 47,94m2 en R.D.C.-Entrée avec placard, WC, salle de bains, séjour-salon avec coin cuisine aménagée, terrasse, 1 chambre avec placard-Une place de parking. Chauffage individuel électrique à inertie D.P.E. : D -Bien en copropriété - Nb de lots : 87 -Charges... Ds copro de 87 lots Hono. 4,00% DPE: D
ETUDE ME BENEAT
Tél.:02 97 47 20 28

56 Vannes 156 000 €
+EN* : 6 052 €

VANNES : DANS RESIDENCE A DEUX PAS DU PORT, BEAU T2 DE 49 M2 AVEC PLACE DE PARKING ET CAVE, RDC : POSSIBILITE DE LE VENDRE MEUBLE - diagnostics en cours - PRIX : 156 000 Euros N.V + hon.négo : 6 052 Euros (soit 3,87 %) - frais d'acte en sus - RF. 03/875 Hono. 3,88% DPE: VI
SCP CHAUCHAT ROZIER ET ASSOCIES Service Négociation
02 97 01 58 64 ou 02 97 01 58 63

>> 3 pièces

56 Vannes 110 000 €
+EN* : 4 670 €



02/2080 OUEST T3 64,31 m2 2ème ét. avec asc. séj. loggia S/O cuis. cellier 2 ch. dont 1 avec pl. s.d.b. wc Prévoir travaux Garage 121 880 € Honoraires 4,17% TTC inclus à la charge de l'acquéreur (Prix 117 000 € hors honoraires) Frais d'acte en plus Ds copro de 156 lots Prév charges moy copro 1260€/an DPE: D Hono. 4,25%
SCP BOUTELLER, MAIRE, CHABRAN ET BOUTIN
02 97 47 99 18 s.dousset@notaires.fr

www.notaireetbreton.bzh
L'immobilier des Notaires Bretons.

56 Vannes 190 000 €
+EN* : 7 070 €



02/2116 INTRA MUROS au 1er ét. T3 caractère 64,45 m2 entrée pl., séj.salon + chem. cuis. ouv. am/ég 2 ch. dont 1 avec pl., s.d.e. + wc., D.P.E. : sans mention Ch. copro. 180 € env./Trim. Copro.14 lots 197 070 € Honoraires 3,72% TTC inclus à la charge de l'acquéreur (Prix 190 000 € hors honoraires) Frais d'acte en plus
SCP BOUTELLER, MAIRE, CHABRAN ET BOUTIN
02 97 47 99 18 s.dousset@notaires.fr

56 Vannes 327 000 €
+EN* : 9 810 €



Proche centre ville, très bel apt 2ème et dernier étage, entrée, séjour salon donnant sur 2 terrasses sud et ouest, cuisine équipée, dgt, 2 chambres, s.d.b, wc. Garage en sous-sol + parking Prix net vendeur 327.000 € + 9.810 € frais de négo. 3%ttc + frais d'acte Prév charges moy copro 1140€/an DPE: D
SCP BOURLES ET ASSOCIES
Tél.:02 97 47 42 78

>> 4 pièces

56 Vannes 125 000 €
+EN* : 5 122 €

VANNES : RESIDENCE CLAIR VALLON, 4EME ETAGE AVEC ASCENSEUR, APPARTEMENT 4 PIECES PRINCIPALES : PRIX : 125 000 Euros Net Vendeur + hon.négo : 5 122 Euros soit 4,09 % - frais d'acte en sus - réf. 03/868 Hono. 4,10% DPE: NS
SCP CHAUCHAT ROZIER ET ASSOCIES Service Négociation
02 97 01 58 64 ou 02 97 01 58 63

56 Vannes 375 000 €
+EN* : 14 597 €



Intra-muros, bel appartement rénové, lumineux, superficie de 109m2, entrée/placard, un salon avec cheminée, un séjour, cuisine équipée, deux chambres, salle de bains et salle d'eau, deux wc. Prix net vendeur 375.000 € + 14.597 € frais de négociation soit 3,89%ttc + frais d'acte Prév charges moy copro 1072€/an DPE: NS
SCP BOURLES ET ASSOCIES
Tél.:02 97 47 42 78

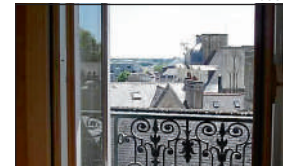
>> 6 pièces et plus

56 Vannes 330 000 €
+EN* : 11 270 €



02/2069 INTRA MUROS Ds immeuble de caractère 2 Appts à rénover Au 1er ét. T2 41,70 m2 et au 2ème ét. en duplex T4, 67,70 m2 cour commune D.P.E NS syndic bénévole 392 770 € Honoraires 3,36% TTC inclus à la charge de l'acquéreur (Prix 380 000 € hors honoraires) Frais d'acte en plus Ds copro de 8 lots Hono. 3,36% DPE: NS
SCP BOUTELLER, MAIRE, CHABRAN ET BOUTIN
02 97 47 99 18 s.dousset@notaires.fr

56 Vannes 440 000 €
+EN* : 14 600 €



Centre ville T6 de 160m2 lumineux offrant une vue dégagée au 3ème étage - Entrée, séjour-salon, cuisine aménagée, 4 chambres dont une avec salle d'eau privative, salle de bains, WC, placards.Rosaces, moulures, parquets... Une cave Ds copro de 14 lots Prév charges moy copro 300€/an Hono. 3,32% DPE: C
ETUDE ME BENEAT
Tél.:02 97 47 20 28

Vente maison

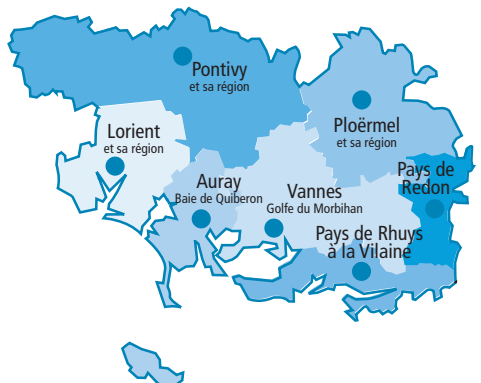
56 Arradon 620 000 €
+EN* : 19 975 €



MAISON 1975 S.H 170 m2 terrain 2959m2 r.d.c entrée, séj/salon cheminée, cuis A/E, pl, ch pl, w.c., s.d.e wc, ch pl; Etage 2 ch, s.d.e w.c, grenier aménageable suol cuis/ séj., débarras, cave, w.c. douche/buanderie gge + abri; gge puits, PRIX NV 620000 € + 19975 € hon. négo (soit 3,22 % TTC prix de vente) DPE: F 04/1512 : 04/1512
SCP R.BERNARD ET J.M.HENAFF
Tél.:02 97 47 38 88

sommaire

Vannes Golfe du Morbihan	15
Pays de Rhuy à la Vilaine	18
Auray Baie de Quiberon	19
Lorient et sa région	21
Pontivy et sa région	24
Ploërmel et sa région	26
Autres départements	26



Performance énergétique des bâtiments

(voir pictogramme dans les annonces)

Logement économe

< 50 A

51 à 90 B

91 à 150 C

151 à 230 D

231 à 330 E

331 à 450 F

> 450 G

Logement économe

Consommation énergétique en kWh/m².an en énergie primaire

• La performance énergétique est exprimée en kWh/m².an. L'échelle est cotée de A, pour les logements les plus sobres, à G, pour les plus énergivores. La moyenne du parc immobilier français se situe autour de 240 kWh/m².an (classe E).

Les bâtiments concernés par le DPE sont les maisons et les appartements, mais aussi tous les locaux tertiaires (bureaux, commerces, établissements scolaires, etc.). Quelques exceptions existent néanmoins : certaines constructions provisoires, les bâtiments indépendants de moins de 50 m², les monuments historiques, certains bâtiments industriels, artisanaux ou agricoles, etc.

(source ADEME)

VANNES GOLFE DU MORBIHAN VENTE MAISON (suite)

56 Arradon 773 500 €
+EN* : 24 500 €



02/2061 Bourg maison 1982 env. 279 m2 hab. séj-salon chem. cuis. am., WC, 9 ch. dont 3 au r.d.c., 4 s.d.b., garage + grenier parc 3155 m2 caves raccordement tt à l'égoût à prévoir D.P.E. B 798 000 € Honoraires 3,17% TTC inclus à la charge de l'acquéreur (Prix 773 500 € hors honoraires) Frais d'acte en plus
SCP BOUTELLIER MAIRE CHABRAN ET BOUTIN 02 97 47 99 17
m.lefloch@notaires.fr

56 Baden 170 000 €
+EN* : 7 560 €



Au calme d'une impasse, proche des commerces et écoles, cette maison trad., d'env. 80m2 sera idéale pour une 1ère acquisition ou un investissement. Posée sur un jardin d'env. 350m2, elle se compose d'une pièce de vie, cuisine séparée et 3 ch.... garage Prévoir qq's travaux de rafraîchissement. Hono. 4,45% DPE: VI
Office Notarial de Pluvigner Notaires
PLUVIGNER 02 97 50 97 97
leport.fargeau@notaires.fr

56 Baden 280 000 €
+EN* : 9 775 €



CONTEMPORAINE 2009, surf hab d'env.84m2, 118m2 surf. utile, terrain 910m2 r.d.c Entrée, ch, sal/séjour, s.d.e et w.c, cuisine A/E Etage 3 ch. avec pl/penderie, s.d.b w.c terrasse jardin gge MAISON libre fin nov. 2018 PRIX NV 280000 € + 9775 € hon. négo. (soit 3.49 % TTC du prix de vente) DPE: D Réf 04/1496 Hono. 3.49% / 04/1496
SCP R.BERNARD ET J.M HENAFF
Tél.:02 97 47 38 88

56 Baden 625 000 €
+EN* : 20 125 €



MAISON CONTEMPORAINE de 2005, terrain paysagé et arboré 1105m2 r.d.e entrée, w.c lave-mains, salon séjour cuisine A/E s.d.b douche w.c 3 ch dressing Etage mezzanine, 2 ch s.d.e : w.c lave-mains, bureau/atelier grenier gge, abris bois PRIX NV 625000 € + 20125 € hon.négo.(soit 3.22 % TTC du prix de vente) DPE: C 04/1513: 04/1513
SCP R.BERNARD ET J.M HENAFF
Tél.:02 97 47 38 88

56 Berric 280 000 €
+EN* : 11 520 €



Construction traditionnelle 2000 offrant 138m2 habitables avec cuisine a/e, salle à manger-salon (cheminée double foyer), 4 chbres dont 1 au rdc avec sdb & dressing, sdb, wc. Ss-sol complet, Chauffage fuel, Huissieries double vitrage/alu, Terrasse & piscine enterrée. Terrain clos 3116m2 & dépendances. Hono. 4.11% DPE: C
SCP SERRAZIN ET CABA
Tél.:02 97 26 10 06

56 Caden 175 000 €
+EN* : 7 740 €



Sur 3038m2 de terrain clos avec puits, maison 1963 sous ardoises naturelles entièrement rénoverée offrant pièce de vie et cuisine a/e, 2 chambres, sdb, wc. Etage: 2 chambres, sde avec wc. Sous-sol complet (garage, buanderie, chaufferie). Chauffage PAC, Huissieries double vitrage. Exposition Sud-ouest. Hono. 4.42% DPE: D
SCP SERRAZIN ET CABA
Tél.:02 97 26 10 06

56 Grand-Champ 285 000 €
+EN* : 9 922 €



GRANDCHAMP : PROCHE BOURG, EN IMPASSE, IDEALE POUR FAMILLE, MAISON DE 1975, RENOVEE, SUR TERRAIN DE 1 764 m2 - GARAGE avec grenier au-dessus DIAGNOSTICS EN COURS - REF. 03/2014 Hono. 3.48%
SCP CHAUCHAT ROZIER ET ASSOCIES Service Négociation
02 97 01 58 64 ou 02 97 01 58 63

56 Locmaria-Grand-Champ 235 000 €
+EN* : 8 420 €



02/2046 15 mn centre de Vannes Maison 2008 85 m2 hab. séj-salon cuis. ouv. équipée et poêle à bois, 1 ch. avec s.d.e, WC, garage, Et. : dég. + 3 ch., s.d.b., WC, jardin sud 731 m2 258 870 € Honoraires 3,55% TTC inclus à la charge de l'acquéreur (Prix 250 000 € hors honoraires) Frais d'acte en plus Hono. 3,55% DPE: D
SCP BOUTELLIER MAIRE CHABRAN ET BOUTIN 02 97 47 99 17
m.lefloch@notaires.fr

56 Malansac 99 500 €
+EN* : 5 970 €



MALANSAC, Maison pierres située dans le centre, comprenant séjour-cuisine et salon (cheminée). Etg : 3 ch. - Au-dessus : grenier aménageable. Jardin - Tout à l'Égout - D.P.E. A : Vièrgé - Prix Honoraires Négo Inclus : 105 470,00 € dont 6,00% Hon. Négo TTC charge acquéreur - Prix Hors Hon. Négo : 235 000,00 € - Réf : 5d
Office Notarial de Rochefort en Terre
Tél.:02 97 43 32 74

56 Molac 104 500 €
+EN* : 5 200 €



Centre Bourg - Traditionnelle sous ardoises naturelles de 135m2 habitables avec pièce de vie (cheminée), cuisine a/e, chambre, sde, wc et buanderie. A l'étage, 4 chambres avec placard, sde. Vrais parquets, Chauffage fuel. Tout à l'égoût, Garages. Terrain 570m2 avec 2 entrées. Possible terrain supp. Hono. 4.75% DPE: E
SCP SERRAZIN ET CABA
Tél.:02 97 26 10 06

56 Ploeren 310 000 €
+EN* : 10 672 €

PLOEREN : PROCHE BOURG, AU CALME, MAISON DE 1998 SUR TERRAIN DE 721 m2 - RDC : CONSTRUCTION TRADITIONNELLE - JARDIN SANS VIS A VIS - prix / 310 000 euros net vendeur + hon.négo : 10 672 euros (soit 3.44 %) frais d'acte en sus - REF.03/2005 Hono. 3.44% DPE: C
SCP CHAUCHAT ROZIER ET ASSOCIES Service Négociation
02 97 01 58 64 ou 02 97 01 58 63

56 Ploeren 348 000 €
+EN* : 10 440 €



entre VANNES, 3 kms du bourg de PLOEREN, petit hameau, maison 140m2 offrant : entrée, séjour salon/terrasse + une terrasse, cuisine séparée, une chambre, salle d'eau, wc. A l'étage : dégt, 3 chambres, bureau, s.d.b., wc. Garage + carport. Prix net vendeur 350.000 € + 8.440 € soit 3% tt + frais d'acte DPE: D
SCP BOURLES ET ASSOCIES
Tél.:02 97 47 42 78

56 Ploeren 384 500 €
+EN* : 14 939 €



Belle contemporaine 5 chambres/suite parentale/sde au r.d.c : séjour salon 43m2/terrasse, cuisine ouverte équipée et aménagée, salle d'eau et salle de bains. Double garage - Terrain clos de 602m2 Prix net vendeur 384.500 € + 14.939 € frais de négociation soit 3,88% ttc du prix de vente + frais d'acte Hono. 3,89% DPE: B
SCP BOURLES ET ASSOCIES
Tél.:02 97 47 42 78

56 Pluherlin 222 000 €
+EN* : 13 320 €



PLUHERLIN, Maison comprenant pièce à vivre de 55 m2 avec cuisine ouverte sur salon-séjour, 5 ch. dont 2 en r.d.c. Terrain de 5300 m2 dépendances - D.P.E. : en cours - Prix Honoraires Négo Inclus : 235 320,00 € dont 6,00% Hon. Négo TTC charge acquéreur - Prix Hors Hon. Négo : 222 000,00 € - Réf : 97b
Office Notarial de Rochefort en Terre
Tél.:02 97 43 32 74

56 Plumelec 128 400 €
+EN* : 8 340 €



commerces à pieds pour cette maison de bourg renoverée en loft comprenant grand séjour salon avec cuisine américaine, au dessus: deux ch, salle d'eau,wc. Au rdc: buanderie,cave,2 wc, 2 pièces pour suite parentale possible. Le tout sur 330 m2 de terrain avec jardin. Belle affaire, rare sur le secteur. Hono. 6.00% DPE: D
ETUDE ME DREAN-GUIGNARD
Tél.:02 97 42 24 14

56 Questembert 105 000 €
+EN* : 5 220 €



Centre Ville - Régionale de plain-pied sous ardoises naturelles avec huisseries, volets et chaudière gaz de ville récents, offrant salon-salle à manger avec cheminée insert, cuisine, 1 chambre, sdb, wc. Etage sur dalle avec 1 chbre, wc, lavabo, grenier. Garage attenant, terrain clos 541m2. Expo Sud. Hono. 5.04% DPE: E
SCP SERRAZIN ET CABA
Tél.:02 97 26 10 06

56 Questembert 180 000 €
+EN* : 7 920 €



Proche CV-Maison 2004 parfait état sous ardoises naturelles offrant 85m2 hab. avec entrée, séjour (cheminée/insert) + cuisine a/e, belle véranda (2011), 1 chambre, sde, wc, buanderie. Etage: 2 chambres + sdb avec wc. Chauffage gaz de ville, Tout à l'égoût. Terrain joliment planté clos 600m2 Expo Sud. Hono. 4.40% DPE: D
SCP SERRAZIN ET CABA
Tél.:02 97 26 10 06

56 Questembert 210 000 €
+EN* : 9 000 €



Maison 2006 à ossature bois sous ardoises naturelles offrant pièce de vie avec cuisine a/e et cheminée, cellier, 3 chambres, sdb (douche/baignoire), wc. Etage : 1 chambre avec sde. Huissieries double vitrage Alu/Bois, Terrasse bois, Garage (porte électrique), Terrain 1457m2. Tout le confort du bois ! Hono. 4.23% DPE: D
SCP SERRAZIN ET CABA
Tél.:02 97 26 10 06

56 Questembert 230 000 €
+EN* : 9 720 €



Maison 2006 à ossature bois sous ardoises naturelles offrant pièce de vie avec cuisine a/e et cheminée, cellier, 3 chambres, sdb (douche + baignoire), wc. Etage: 1 chambre avec sde. Huissieries double vitrage Alu/Bois, Terrasse bois, Garage (porte électrique), Terrain 1457m2. Le confort du bois ! Hono. 4.23% DPE: D
SCP SERRAZIN ET CABA
Tél.:02 97 26 10 06

Le contrat de mariage doit être rédigé par un notaire.

www.notairetbreton.bzh

56 Questembert 320 000 €
+EN* : 12 960 €



Longère en pierres 1900 non mitoyenne superbement rénoverée, offrant pièce de vie, cuisine a/e, suite parentale (sdb, wc,dressing), wc, buanderie. Etage: 5 chambres, sdb, sde, wc. T2 indépendant, Parquet, Cheminée, Huissieries double vitrage Bois/Alu, Chauffage gaz. Terrain 2010m2 four à pain, garage. Hono. 4.05% DPE: NS
SCP SERRAZIN ET CABA
Tél.:02 97 26 10 06

56 St-Gravé 110 000 €
+EN* : 6 600 €



SAINT GRAVE, Maison en campagne avec cuisine, salon, et 3 ch. dont une au r.d.c - Chauffage gaz - Assainissement individuel aux normes. Terrain 1200 m2 avec garage - D.P.E : Vièrgé - Prix Honoraires Négo Inclus : 116 600,00 € dont 6,00% Hon. Négo TTC charge acquéreur - Prix Hors Hon. Négo : 110 000,00 € - Réf : 3d
Office Notarial de Rochefort en Terre
Tél.:02 97 43 32 74

56 Séné 350 000 €
+EN* : 11 872 €



SENE-VANNES : MAISON A VENDRE DANS QUARTIER PROCHE DES COMMERCES, AU CALME, SUR TERRAIN DE 406 m2 - PRIX : 350.000 Euros Net Vendeur + Honoraires de négociation : 11.872 Euros (soit 3.39 %) Frais d'acte en sus - REF. 03/2017 Hono. 3.39% DPE: C
SCP CHAUCHAT ROZIER ET ASSOCIES Service Négociation
02 97 01 58 64 ou 02 97 01 58 63

56 Séné 650 000 €
+EN* : 24 840 €



SENE- A 7 mn du port de VANNES , Vue sur le golfe du morbihan et accès plage à pied ; Très belle situation , dans village de caractère , Cette maison d'architecte spacieuse sur jardin de 844 m2 située en impasse offre de beaux volumes -sous-sol - Hono. 3.82% DPE: NS
SCP HADDAD, RAULT, DUFFO-LE STRAT Tél : 02 97 24 00 13 ou 02 97 24 04 36 - Mail : negotiation@notaires-associées.com

www.notairetbreton.bzh

des conseils pour acheter ou vendre en toute sécurité.

VANNES GOLFE DU MORBIHAN VENTE MAISON (suite)

56 Sulnic 153 000 € +EN* : 6 950 €



Maison lumineuse en pierres sous ardoises naturelles entièrement rénovée offrant pièce de vie avec cuisine a/e et cheminée (insert), petite véranda, 2 chambres, sde, wc, buanderie. Grenier aménageable sur toute la surface. Electricité + Assainissement conformes. Terrain 918m2. Idéal pied à terre. Hono. 4.54% DPE: F
SCP SERRAZIN ET CABA
Tél.:02 97 26 10 06

F

56 Sulnic 168 000 € +EN* : 6 410 €



02/2063 Bourg maison 1987 93 m2 hab. entrée avec pl., séj-salon + cuis. ouv. am., véranda chauffée, garage + grenier au-dessus, 1 ch., s.d.b., WC, à l'ét. : 2 ch., s.d.e. + WC jardin 601 m2 Honoraires 3,82% TTC inclus à la charge de l'acquéreur (Prix 175 000 € hors honoraires) Frais d'acte en plus DPE: E
SCP BOUTEILLER MAIRE CHABRAN ET BOUTIN 02 97 47 99 17
m.lefloch@notaires.fr

E

L'immobilier des Notaires Bretons.

56 Theix-Noyal 215 000 € +EN* : 7 822 €



DANS VILLAGE, MAISON EN PIERRES AVEC EXTENSION EN BOIS SUR AGREABLE JARDIN RDC : entrée, salon cheminée, cuisine ouverte aménagée, le tout donnant sur terrasse et jardin exp. Sud/Ouest, 1 chplacard-penderie, salle d'eau aménagée - ETAGE : une petite chambre avec salle d'eau aménagée et wc attenants Hono. 3.64% DPE: E
SCP CHAUCHAT ROZIER ET ASSOCIES Service Négociation
02 97 01 58 64 ou 02 97 01 58 63

E

56 Theix-Noyal 220 000 € +EN* : 7 975 €



MAISON TRADITIONNELLE 1976 S.H d'env.116m2 terrain constructible d'env. 1451m2, r.d.c entrée, séj/salon, cuis/aménagée, ch, w.c, s.d.b pl, 3 ch dont 2 avec pl, Etage 2 ch dont une avec grenier attenant, gge sous sol (TRAVAUX à PREVOIR) PRIX NV 220000 € + 7975 € hon. négo. (soit 3.62 % TTC du prix de vente) : 04/1511
SCP R.BERNARD ET J.M.HENAFF
Tél.:02 97 47 38 88

E

56 Vannes 185 000 € +EN* : 6 922 €



VANNES : QUARTIER CALME, MAISON DES ANNEES 60 SUR JARDIN CLOS DE 349 M2 - PRIX : 185 000 Euros net vendeur + hon.négo : 6 922 euros (soit 3.74 %) - frais d'acte en sus - REF. 03/2011 Hono. 3.74% DPE: E
SCP CHAUCHAT ROZIER ET ASSOCIES Service Négociation
02 97 01 58 64 ou 02 97 01 58 63

E

56 Vannes 235 000 € +EN* : 8 422 €



VANNES EST, MAISON DE 1961 A 1,5 KM DU CENTRE VILLE SUR JARDIN DE 480 m2 4 chambres - grenier aménageable - grand garage - DPE: F
SCP CHAUCHAT ROZIER ET ASSOCIES Service Négociation
02 97 01 58 64 ou 02 97 01 58 63

F

Connaître Le prix du marché de l'immobilier dans votre région :

www.notairetbreton.bzh

56 Vannes 375 000 € +EN* : 12 625 €



MAISON non mitoyenne 1976 d'une surf. hab. d'env 128m2 terrain 478m2, sans vis à vis, au r.d.c entrée, w.c lave-mains, débarras, cuis. A/E, s.d.e aménagée, ch, sal/séjour env. 53m2 terrasse jardin Etage mezzanine 2 ch, gge PRIX NV 375.000 € + 12.625 € hon. de négo. (soit 3.36 % TTC du prix de vente) DPE: C 04/1510 : 04/1510
SCP R.BERNARD ET J.M.HENAFF
Tél.:02 97 47 38 88

C

56 Vannes 440 000 € +EN* : 14 572 €

A 5 MINUTES DU CENTRE, MAISON EN PARFAIT ETAT SUR BEAU JARDIN SANS VIS A VIS DE 916 m2 - PRIX : 470 000 euros net vendeur + hon.négo : 15 472 Euros (soit 3.29 %/frais d'acte en sus - REF. 03/1993 Hono. 3.31% DPE: C
SCP CHAUCHAT ROZIER ET ASSOCIES Service Négociation
02 97 01 58 64 ou 02 97 01 58 63

C

56 Vannes 450 000 € +EN* : 17 297 €



Vannes OUEST, maison exp.sud/sud-ouest, entrée, séjour salon/véranda, cuisine séparée, wc. A l'étage : 4 chbs une avec s.d.e, s.d.b., wc. Garage transformé en bureau (accès indépendant pouvant convenir profession libérale), Terrain de 880m2. Prix 450.000 € net vendeur + 17.297 € frais négo.3,84% + frais d'acte DPE: D
SCP BOURLES ET ASSOCIES
Tél.:02 97 47 42 78

D

Retrouvez toutes nos annonces immobilières en ligne.

56 Vannes 460 000 € +EN* : 15 170 €



02/2121 3 Rois Maison 2017 très soignée entrée avec pl., séj-salon + cuis. ouv. équipée, cellier 4 ch. dont 1 au r.d.c., 2 s.d.b., 2 WC garage carrelé et télécommandé, jardin sud 417 m2 terrasse Honoraires 3,3% TTC inclus à la charge de l'acquéreur (Prix 460 000 € hors honoraires) Frais d'acte en plus
SCP BOUTEILLER MAIRE CHABRAN ET BOUTIN 02 97 47 99 17
m.lefloch@notaires.fr

D

56 Vannes 570 000 € +EN* : 21 617 €



maison env.170m2, sud, hall, dressing, salon, séjour, cuisine équipée, suite parent./dressing, s.d.b.et s.d.e., bureau/mezzanine, salle de jeux, wc. A l'étage : dégt, chambre/placard, s.d.e./wc. garage.Terrain de 600m2 Prix net vendeur 570.000 € + 21.617 € frais de négo. 3,79% ttc du prix de vente + frais d'acte DPE: E
SCP BOURLES ET ASSOCIES
Tél.:02 97 47 42 78

E

À vendre La sélection des notaires du Morbihan

BOHAL

Maison 170 000 € + EN* 7 000 €



Maison restaurée de 110 m²: pièce de vie, vaste cuisine aménagée et équipée, 2 grandes chambres, sde, wc, bureau, cellier. Dépendance de 80 m². Assainissement conforme. Terrain de 1854 m².

Me SABOT, Me FENIOU
02 97 22 00 15
negociation.56046@notaires.fr

LIGNOL

Maison 95 000 € + EN* 5 535 €



Prox. bourg, beau corps de ferme avec dépendances. A rafraichir, il propose: une maison d'habitation (7 PP), 2 dépendances en pierres, 2 hangars; terrain d'env. 830 m² (possibilité plus de terrain).

ARENS PERON
02 97 51 20 68
nego.arens@notaires.fr

NÉANT-SUR-YVEL

Maison 175 000 € + EN* 7 000 €



Bâtisse en pierres rénovée, comprenant : entrée, cuisine aménagée, séjour avec poêle à granules, salon, chambre avec salle d'eau-wc, wc. A l'étage : 4 chambres, salle de bains avec wc, grenier. Cour jardin et garage.

Me SABOT et Me FENIOU
02 97 22 00 15
negociation.56046@notaires.fr

Informations non contractuelles. L'indication du prix et des surfaces ne vaut pas pollicitations. *EN; émoluments de négociation.

VANNES GOLFE DU MORBIHAN VENTE MAISON (suite)

56 Vannes **630 000 €**
+EN* : 20 270 €



02/2091 proche centre garage 2 bureaux, cave séj-salon (poss. chem.) terrasse jacuzzi, cuis. équipée, à l'ét. : 3 ch. dont 2 avec pl., 1 ch. avec s.d.e. bainé pl. et dressing, s.d.e. (hammam), D.P.E. C Honoraires 3,22% TTC inclus à la charge de l'acquéreur (Prix 630 000 € hors honoraires) Frais d'acte en plus SCP BOUTELLIER MAIRE CHABRAN ET BOUTIN 02 97 47 99 17 m.lefloch@notaires.fr

56 Vannes **720 000 €**
+EN* : 22 972 €
VANNES PROCHE CLINIQUE OCEANE, BELLE PROPRIETE EN PIERRES DE TAILLE SUR TERRAIN CLOS DE 2 429 M2 ET PISCINE COUVERTE, SOUS SOL TOTAL PISCINE COUVERTE Hono. 3.19% DPE: C SCP CHAUCHAT ROZIER ET ASSOCIES Service Négociation 02 97 01 58 64 ou 02 97 01 58 63

56 Vannes **750 000 €**
+EN* : 23 900 €



VANNES QUARTIER RECHERCHE MAISON DE 7 CHAMBRES SUR UN JARDIN DE 689M2 + Appartement T3 DPE: D Hono. 3.19% DPE: D ETUDE ME BENEAT Tél.:02 97 47 20 28

56 Vannes **790 000 €**
+EN* : 25 070 €



02/2072 Ouest maison de caractère rénovée 191 m2 hab. cuis. équ., salle à manger en extension, aux ét : gd bureau 4 ch. 2 s.d.b. dressing, grenier jardin 582 m2, D.P.E. sans mention 815 070 € Honoraires 3,17% TTC inclus à la charge de l'acquéreur (Prix 790 000 € hors honoraires) Frais d'acte en plus Hono. 3.17% DPE: NS SCP BOUTELLIER MAIRE CHABRAN ET BOUTIN 02 97 47 99 17 m.lefloch@notaires.fr

Vente longère

56 Plumelec **185 000 €**
+EN* : 8 325 €



PLUMELEC. Maison de caractère rénovée avec gout comprenant entrée, wc, salle d'eau, séjour salon cheminée, cuisine aménagée et équipée coin repas avec insert. A l'étage: 4 ch, salle de bain,wc. Comble au-dessus. Le tout avec 1480 m2 de terrain payagé. Très belle affaire, rare sur le secteur. Hono. 4.50% DPE: D ETUDE ME DREAN-GUIGNARD Tél.:02 97 42 24 14

Pays de Rhuy à la Vilaine

Vente appartement

>> 2 pièces

56 Sarzeau **165 000 €**
+EN* : 6 600 €



Le centre appartement de type T2 avec terrasse - entrée avec placard - salle d'eau w-c séjour salon avec coin cuisine équipée - une chambre - en sous sol : garage Prév charges moy copro 600€/an Hono. 4.00% DPE: D SCP DUPLY ET DAVOST Tél.:02 97 41 85 26

Vente maison

56 Ambon **220 000 €**
+EN* : 7 972 €



A environ 3 km du centre de MUZILLAC secteur calme. Maison avec vie de plain-pied possible - R.d.c. : Salon-salle à manger, cuisine, ch., s.d.b., WC. Garage et chaufferie. A l'ét. : dégagement, 2 chambres, bureau, s.d.e. avec WC. Edifiée sur 990m2. Conformité de l'assainissement individuel à prévoir. Hono. 3.62% DPE: D SCP TEXIER-GUILLEAUME ET ASSOCIES MUZILLAC 02 97 41 67 16

56 Arzal **105 000 €**
+EN* : 4 522 €



En CAMPAGNE à environ 1km des grands AXES Vie de PLAIN-PIEDS possible pour cette Maison éditée sur 542m2 -R.d.c. : entrée, cuisine, salle à mangerséjour, WC, salle d'eau, une chambre. -Vastes combles au dessus. Chalet bois Dépendances à usage d'abri voiture et atelier. Parcelle 200m2 annexe Hono. 4.31% DPE: NS SCP TEXIER-GUILLEAUME ET ASSOCIES MUZILLAC 02 97 41 67 16

56 Arzal **180 000 €**
+EN* : 6 772 €



En CAMPAGNE à environ 2km des grands AXES/Maison éditée sur 1000m2 comprenant : -Rez-de-chaussée : entrée, cuisine, arrière-cuisine, séjour-salle à manger, salle de bains, WC, 3 chambres, garage. -Etagé : 3 chambres, greniers. Assainissement individuel conforme Hono. 3.76% DPE: E SCP TEXIER-GUILLEAUME ET ASSOCIES MUZILLAC 02 97 41 67 16

56 Damgan **365 000 €**
+EN* : 14 580 €



Traditionnelle 1983 non mitoyenne sous ardoises naturelles offrant salon-salle à manger (cheminée), cuisine a/e, chambre, sdb, wc. Etagé : logement avec cuisine, séjour, 2 chambres, sde, wc. Huisseries bois simple vitrage. Tout à l'égoût, Chauffage gaz (récent). Garage/grenier. Terrain clos 886m2*. Hono. 3.99% DPE: C SCP SERRAZIN ET CABA Tél.:02 97 26 10 06

56 Férel **65 000 €**
+EN* : 3 500 €



FEREL, 5mn du Bourg, petit hameau tranquille, MAISON en pierre à rénover offrant au rez-de-chaussée une pièce de vie avec cheminée. A l'étage : chambre, salle d'eau, WC. Dépendances en tôles sur terrain de 800M2. Hono. 5.38% DPE: NS Etude de Maître PHILIPPE et Maître LEGOFF Tél.:02 99 90 61 09

56 Férel **145 000 €**
+EN* : 6 200 €



FEREL, proche commerces et écoles, MAISON de construction traditionnelle offrant au rez-de-chaussée : entrée, salon/séjour avec cheminée/insert, cuisine aménagée et équipée, WC, garage. A l'étage : palier, trois chambres, salle de bains, grenier aménagable. Le tout sur un terrain arboré de 910M2. Hono. 4.28% DPE: E Etude de Maître PHILIPPE et Maître LEGOFF Tél.:02 99 90 61 09

56 Le Hézo **180 000 €**
+EN* : 6 772 €

LE HEZO, BOURG, MAISON ANCIENNE SUR PETIT JARDIN DE 182 m2 - RDC : séjour avec ancien bar, cuisine/placard, buanderie avec ancien presseur, wc ETAGE : 3 ch, salle d'eau, grenier Grenier - PUIITS PRIX : 180 000 Euros N.V + hon.négo : 6 772 Euros (soit 3.76 %) frais d'acte en sus - REF. 03/1987 Hono. 3.76% DPE: NS SCP CHAUCHAT ROZIER ET ASSOCIES Service Négociation 02 97 01 58 64 ou 02 97 01 58 63

56 Le Tour-du-Parc **250 000 €**
+EN* : 10 000 €



Entre bourg - port et plage -Maison de plain pied divisée en 2 logements sur un terrain de 940 m2 avec 2 abris de jardin et puits :1) véranda - cuis - séjour salon - 2 ch - salle d'eau - wc - dég- une pièce - cellier - garage -2) couloir- séjour salon - cuisine - 2 ch - salle de bains - Hono. 4.00% DPE: E SCP DUPLY ET DAVOST Tél.:02 97 41 85 26

www.notaireetbreton.bzh

des conseils pour acheter ou vendre en toute sécurité.

La plus-value :

La vente de la résidence principale n'est pas assujettie à la taxation de la plus-value immobilière.

www.notaireetbreton.bzh

56 Marzan **62 500 €**
+EN* : 3 247 €



En CAMPAGNE à environ 700m du CENTRE BOURG Maison en pierres à restaurer éditée sur 688 m2: Toiture et Maçonnerie récentes. Possibilité de pièce de vie au rez-de-chaussée, 2 chambres et salle d'eau à l'étage. Viabilisation à prévoir. Possibilité d'acheter un étang attenant sur 1013m2 (en sus) Hono. 5.20% DPE: NS SCP TEXIER-GUILLEAUME ET ASSOCIES MUZILLAC 02 97 41 67 16

56 Marzan **175 000 €**
+EN* : 6 622 €



Campagne à environ 7km du centre bourg de MUZILLAC POSSIBILITE de vie de PLAIN-PIED Maison éditée sur 438 m2, rénovée en 2014 - R.d.c.: Salon-salle à manger avec cuisine ouverte, buanderie, une chambre, un bureau, WC, salle d'eau. A l'étage : 2 chambres, salle de bains, WC. Garage annexe. Hono. 3.78% DPE: NS SCP TEXIER-GUILLEAUME ET ASSOCIES MUZILLAC 02 97 41 67 16

56 Muzillac **290 000 €**
+EN* : 10 072 €



MAISON de PLAIN-PIED à environ 1,3km du centre bourg Edifiée en 2000 sur 530m2Une entrée, salon, salle à manger, cuisine, arrière-cuisine, 3 chambres, une salle de bains, une salle d'eau avec WC, WC indépendants, garage avec grenier au dessus. Aspiration centralisée. Hono. 3.47% DPE: C SCP TEXIER-GUILLEAUME ET ASSOCIES MUZILLAC 02 97 41 67 16

56 Nivillac **330 000 €**
+EN* : 12 400 €



Quartier résidentiel MAISON SH 200M2 RDC entrée salon/séjour chem./insert cuisine a/e chambre S.D.B. bureau (poss. chambre sup.) buanderie lingerie cellier, cave WC garage. A l'étage palier 3 chambres S.D.E. WC greniers. Terrasse couverte fermée. Abri de jardin sur parc clos et arboré de 2614M2. Hono. 3.74% DPE: D Etude de Maître PHILIPPE et Maître LEGOFF Tél.:02 99 90 61 09

56 Noyal-Muzillac **130 000 €**
+EN* : 5 272 €



En Campagne a environ 6 km du centre bourg de NOYAL-MUZILLAC et de QUIESTEMBERT Maison à rénover comprenant : - Au rez-de-chaussée : entrée, salle à manger-séjour, cuisine, chambre, salle d'eau, WC- Combles au-dessus. Dépendance à usage de débarras et garage. Edifiée sur environ 926m2. Hono. 4.06% DPE: NS SCP TEXIER-GUILLEAUME ET ASSOCIES MUZILLAC 02 97 41 67 16

56 Péaule **200 000 €**
+EN* : 8 640 €



Belle régionale sous ardoises nat. offrant 129m2 hab. avec plain-pied cuisine a/e, salon-salle à manger (cheminée/insert), chambre, sdb, wc. Etagé: mezzanine, 3 chambres, sde + wc. Ss-sol complet, Huisseries double vitrage/aluminium, Chauffage pompe à chaleur, Assainissement conforme. Terrain 1467m2* Hono. 4.32% DPE: D SCP SERRAZIN ET CABA Tél.:02 97 26 10 06

56 St-Armel **220 000 €**
+EN* : 8 800 €



SAINT-ARMELE : proximité du golfe : maison sur terrain clos de 216 m2 comprenant :R.D.C : séjour salon - kitchenette - une chambre - salle d'eau - wc - ETGE : par escalier extérieur : terrasse - salle à manger - kitchenette - une chambre - salle d'eau - wc Hono. 4.00% DPE: E SCP DUPLY ET DAVOST Tél.:02 97 41 85 26

56 St-Dolay **130 000 €**
+EN* : 5 700 €



10MN AXE NANTES-VANNES et LA ROCHE-Bd MAISON, SH 180M2 + 30M2 sup. entrée salle à manger cuisine salon chem. 3 chambres S.D.B. S.D.E cellier/chaufferie. A l'étage 2 chambres S.D.B. Grenier aménagable poss. 2 chambres sup. Nombreuses dépendances Terrain arboré 2840M2 Travaux de finition à prévoir. Hono. 4.38% DPE: NS Etude de Maître PHILIPPE et Maître LEGOFF Tél.:02 99 90 61 09

PAYS DE RHUYS À LA VILAINE VENTE MAISON (suite)

56 St-Dolay 170 000 €
+EN* : 7 000 €



Vue VILAINE LONGERE avec 2 logements entrée, salon/séjour cuisine a/é chambre S.D.B. véranda Greniers aménageables logement : salon salle à manger cuisine chambre S.D.E. A l'étage 2 chambres 2 garages bâtiment en pierres 78m2 garage 110m2 hangar 400m2 Terrain de 2ha50a00ca + Etang sur terrain de 1ha18a00ca.
Etude de Maître PHILIPPE et Maître LEGOFF Tél.:02 99 90 61 09

56 St-Gildas-de-Rhuys 240 000 €
+EN* : 9 600 €



Dans petit village proche du golf du Kervert et de la plage. Agréable maison :RDC : d'un séjour salon - cuisine équipée - une chambre -salle d'eau wc -ETAGE : dégagement : deux chambres - salle d'eau wc - terrain (stationnement) Hono. 4.00% DPE: NS
SCP DUPUY ET DAVOST
Tél.:02 97 41 85 26

56 Sarzeau 310 000 €
+EN* : 12 400 €



secteur Perwins : dans résidence Maison année 2009 sur un terrain de 531 m2 REZ DE CHAUSSEE : séjour salon -cuisine A/E - une chambre - salle d'eau - wc - cellier - garage (au dessus grenier)ETAGE : trois chambres -salle d'eau wc - Hono. 4.00% DPE: C
SCP DUPUY ET DAVOST
Tél.:02 97 41 85 26

56 Sarzeau 340 000 €
+EN* : 13 600 €



Proche centre : Maison de 2006 sur un terrain clos de 559 m2 avec dépendance comprenant : REZ DE CHAUSSEE : entrée, salon séjour donnant sur véranda - cuisine - une chambre - salle d'eau avec wc - garage - ETAGE : 4 chambres - salle de bains - wc - Hono. 4.00% DPE: B
SCP DUPUY ET DAVOST
Tél.:02 97 41 85 26

Vente terrain

56 Nivillac 78 500 €
+EN* : 3 958 €



LA ROCHE-BERNARD, secteur calme, écoles et commerces à pied, TERRAIN A BATIR dans petit lotissement, viabilisé en eau, électricité, téléphone, gaz et tout à l'égout. Hono. 5.04% DPE: VI
Etude de Maître PHILIPPE et Maître LEGOFF Tél.:02 99 90 61 09

56 Sarzeau 130 000 €
+EN* : 5 200 €



Ville - idéalement situé : Quartier Résidentiel :Terrain viabilisé de 414 m2 Hono. 4.00% DPE:VI
SCP DUPUY ET DAVOST
Tél.:02 97 41 85 26

56 Sarzeau 170 000 €
+EN* : 6 800 €



Banastère - proche plage -Très beau terrain arboré de 1500 m2 Hono. 4.00% DPE: VI
SCP DUPUY ET DAVOST
Tél.:02 97 41 85 26

56 Surzur 81 920 €
+EN* : 3 830 €



A VENDRE A SURZUR - EN LOTISSEMENT-TUN TERRAIN à BATIR viabilisé, d'une surface de 512m2 surface de plancher 220m2au PRIX NET VENDEUR de 81.920 € + 3.830 € honoraires de négociation (soit 4.67 % TTC du prix de vente) Hono. 4.68% DPE: VI Réf 04/TAB098 : 04/TAB098
SCP R.BERNARD ET J.M.HENAFF
Tél.:02 97 47 38 88

Divers ventes

56 Muzillac 220 000 €
+EN* : 7 972 €



A MUZILLAC sur 35002 clos. Hangar à usage mixte Atelier d'environ 170 m2 et grenier au dessus d'environ 68 m2 Habitation - Au rez-de-chaussée : cuisine, séjour, dégagement à usage de bureau, chambre, salle d'eau, WC. - A l'étage : 2 chambres, mezzanine, grenier. Hono. 3.62% DPE: D
SCP TEXIER-GUILLAUME ET ASSOCIES MUZILLAC
02 97 41 67 16

Auray Baie de Quiberon

Vente appartement

>> T1

56 Auray 70 000 €
+EN* : 3 960 €



AURAY -ST GOUSTAN -Quartier historique -Belle vue sur rivière pour ce studio de 23 m2 situé au premier étage comprenant : entrée ,séjour,cuisine dalle de bains avec wc . Idéal investissement Locatif - Prév charges moy copro 240€/an Hono. 5.66% DPE: G
SCP HADDAD, RAULT, DUFFO-LE
STRAT Tél : 02 97 24 00 13 ou 02 97 24 04 36 - Mail : negociation@notaires-associés.com

>> 2 pièces

56 Auray 249 966 €
+EN* : 7 498 €



AURAY - Au coeur de ville Résidence de Standing de 5 appartements T3 et T4 de 54 m2 à 90 m2 avec loggias ou jardins privatifs . Belles prestations , cuisines et salle de bains aménagées , parquet massif , parking couvert et ascenseur. A partir de 257 464 euros T.T.C + 3 % frais notaire - Hono. 3.00% DPE: VI
SCP HADDAD, RAULT, DUFFO-LE
STRAT Tél : 02 97 24 00 13 ou 02 97 24 04 36 - Mail : negociation@notaires-associés.com

56 Quiberon 190 000 €
+EN* : 8 280 €



Vue imprenable sur la mer, coté Port Maria, appartement de type 2 des années 80 comprenant: une entrée, une pièce de vie avec coin kitchenette, une chambre, une salle de bain et un WC. Terrasse et jardin. Local vélo dans l'immeuble. Stationnement. Prév charges moy copro 640€/an Hono. 4.18% DPE: VI
SCP DE TILLY ET ROGEON CARNAC
TEL: 02 97 52 04 07
www.tilly-rogeon-carnac.notaires.fr

56 Quiberon 205 000 €
+EN* : 8 820 €



A vendre appartement à QUIBERON (56) Morbihan. Plage de Porigo à pieds 4ème et dernier étage, appartement soigné baigné de lumière comprenant une entrée avec un grand placard, wc, séjour Sur surgrande terrasse, cuisine ouverte, chambre avec douche. Cave et emplacement de parking. Hono. 4.30% DPE: D
SCP CAILLOCE-SECHET
02 97 52 77 15
immobilier.56041@notaires.fr
www.officenotarial-cailloce-sechet-carnac-baiedequiberon.notaires.fr

56 St-Philibert 145 000 €
+EN* : 5 722 €



ST PHILIBERT : BOURG, APPARTEMENT DEUX PIECES 2EME ET DERNIER ETAGE : séjour /balcon Ouest, cuisine ouverte aménagée, 1 ch, sdb, wc - prix : 145 000 euros N.V + hon.négo : 5 722 euros (soit 3.94 %) - frais d'acte en sus - REF. 03/880 Ds copro de 12 lots Prév charges moy copro 540€/an Hono. 3.95% DPE: D
SCP CHAUCHAT ROZIER ET ASSOCIES Service Négociation
02 97 01 58 64 ou 02 97 01 58 63

>> 3 pièces

56 St-Pierre-Quiberon 177 000 €
+EN* : 7 810 €



Au sein d'une petite copropriété bien entretenue avec accès direct à la plage, bel appartement comprenant, une entrée avec rangements, un espace de vie aménagé, une chambre, une mezzanine et une salle d'eau avec wc. Terrasse vue mer. Parking, local vélo, local planches. Prév charges moy copro 500€/an Hono. 4.23% DPE: E
SCP DE TILLY ET ROGEON CARNAC
TEL: 02 97 52 04 07
www.tilly-rogeon-carnac.notaires.fr

>> 4 pièces

56 La Trinité-sur-Mer 520 000 €
+EN* : 20 000 €



Cet appartement neuf situé dans une résidence de standing à pied du port offre de beaux volumes. Il se compose d'un grand séjour avec une partie cuisine entièrement équipée et aménagée, de trois chambres, celliers, une salle d'eau. Terrasse de 31 m2 environ. Parking sécurisé. Hono. 3.85% DPE: VI
ETUDE ME SOEUR
Tél.:02 97 24 00 10

Vente maison

56 Auray 250 000 €
+EN* : 10 440 €



Auray- Centre-ville .Commerces à pied pour cette maison des années 1930 sur 2 niveaux avec cave et garage en rez de jardin. Elle se compose:hall d'entrée avec rangements, ,une cuisine A donnant sur terrasse ,un séjour, wc -A l'étage :2 ch , salle de bain .Un jardin clos de 387 m2Travaux à prévoir. Hono. 4.18% DPE: D
SCP HADDAD, RAULT, DUFFO-LE
STRAT Tél : 02 97 24 00 13 ou 02 97 24 04 36 - Mail : negociation@notaires-associés.com

Le contrat de mariage doit être rédigé par un notaire.
www.notairetbreton.bzh

56 Auray 285 000 €
+EN* : 11 700 €



A 10 min du centre ville, maison très bien entretenue et très lumineuse comprenant: grance pièce de vie traversante ouverte sur terrasse et jardin , 4 chambres dont 1 au RDC avec salle d'eau privative, cuisine séparée, salle de bains avec baignoire et douche. Jardin sans vis à vis. Garage. Hono. 3.94% DPE: VI
SCP DE TILLY ET ROGEON CARNAC
TEL: 02 97 52 04 07
www.tilly-rogeon-carnac.notaires.fr

56 Auray 315 000 €
+EN* : 12 780 €



Auray -Proche centre-ville. Maison neuve de plain-pied avec de belles prestations.Elle se compose : entrée avec placard,séjour/salon de 40 m2 cuisine non aménagée , 3 chambres ,salle d'eau/wc , cha parentale avec dressing et sa salle de bains /wc , une arrière cuisine/cellier. .Garage att.-Hono. 4.06% DPE: A
SCP HADDAD, RAULT, DUFFO-LE
STRAT Tél : 02 97 24 00 13 ou 02 97 24 04 36 - Mail : negociation@notaires-associés.com

56 Auray 390 000 €
+EN* : 13 080 €



AURAY.Bel emplacement en ville proche gare et toutes commodités , Après avoir traversé une charmante cour arborée - Maison bourgeoise de caractère en pierres, belle architecture début 20ème, rénovée en 2012/2013 - Cour intérieure arborée permet l'accès à une dépendance à rénover -DPE: C Hono. 3.35% DPE: C
SCP HADDAD, RAULT, DUFFO-LE
STRAT Tél : 02 97 24 00 13 ou 02 97 24 04 36 - Mail : negociation@notaires-associés.com

56 Auray 420 000 €
+EN* : 16 500 €



Cette maison de caractère située au bord de l'eau se compose au rez-de-chaussée d'une cuisine entièrement équipée et aménagée, d'un salon, d'une suite parentale d'une buanderie, A l'étage un dégagement, deux chambres, une salle d'eau, un grenier). Jardin clos de 390 m2 environ. Garage. Hono. 3.93% DPE: VI
ETUDE ME SOEUR
Tél.:02 97 24 00 10

AURAY BAIE DE QUIBERON VENTE MAISON (suite)

56 Belz **100 000 €**
+EN* : 5 040 €



proche Port Niscoop, petite maison en pierres sous ardoises A RENOVER comprenant : cuisine, séjour, salle d'eau avec wc- au dessus : deux chambres communicantes- appentis à usage de cellier-chaufferie (gaz)- jardinnet de l'autre côté de la rue (en impasse) le tout sur 338 m2 environ Hono. 4.80% DPE: NS SCP JEGOUREL et BLANCHARD rue Nationale 56410 ERDEVEN tel : 02 97 55 64 04

scp.jegourel-blanchard@notaires.fr

56 Crach **320 000 €**
+EN* : 12 960 €



CRACH-Entre AURAY et les plages ,dans un hameau de caractère situé à 1,3 kms du bourg .Maison d'habitation en pierres à rénover - Très beau potentiel-Le tout sur un terrain de 4380 m2 en. 4.05% DPE: NS SCP HADDAD, RAULT, DUFFO-LE STRAT Tél : 02 97 24 00 13 ou 02 97 24 04 36 - Mail : negotiation@notaires-associés.com

56 Crach **420 000 €**
+EN* : 13 980 €



CRACH -Belle situation entre AURAY et les plages ,Un ensemble composé d'une maison d'habitation et dépendance à rénover sur 8 hectares 50 de terres d'un seul tenant .Potentiel Habitable 230 m2 .En plus , Une dépendance d'environ 100 m2 au sol pourra accueillir différents projets Hono. 3.33% DPE: NS SCP HADDAD, RAULT, DUFFO-LE STRAT Tél : 02 97 24 00 13 ou 02 97 24 04 36 - Mail : negotiation@notaires-associés.com

56 Crach **450 000 €**
+EN* : 17 640 €



Bourg. Secteur calme contemporaine à la finition soignée offrant au rdc une entrée wc, grande chambre avec salle d'eau, cuisine fermée et équipée, un séjour/salle à manger avec cheminée. A l'étage le dégagement dessert 3 chambres dont 2 avec placard une salle de bains et wc. Garage Hono. 3.92% DPE: D SCP CAILLOCE-SECHET 02 97 52 77 15 immobilier.56041@notaires.fr www.officenotarial-cailloce-sechet-carnac-baiedequiberon.notaires.fr

www.notaireetbreton.bzh
des conseils pour acheter ou vendre en toute sécurité.

Ce qu'il ne faut pas faire :

Ne laissez pas l'acquéreur s'installer dans les lieux avant la signature de l'acte définitif et le paiement du prix.

www.notaireetbreton.bzh

56 La Trinité-sur-Mer **280 000 €**
+EN* : 11 520 €



LA TRINITE SUR MER - Belle situation, à 800 m du bourg et du port de plaisance. Cette maison de type 5 offre de beaux volumes se compose au rdc séjour-salon avec cuisine ouverte de 61 m2, prolongé par une véranda, wc A l'étage : 4 ch , SDB /wc - Garage attenant -Jardin clos de 400 m2- Hono. 4.11% DPE: D SCP HADDAD, RAULT, DUFFO-LE STRAT Tél : 02 97 24 00 13 ou 02 97 24 04 36 - Mail : negotiation@notaires-associés.com

56 La Trinité-sur-Mer **549 999 €**
+EN* : 21 240 €



Secteur recherché, maison régionale bien entretenue offrant au rez de chaussée un séjour, une cuisine, une chambre, une salle d'eau, un wc. A l'étage : 3 chambres, une salle d'eau avec un wc et grenier. Sous-sol avec garage, cave et chaufferie. Terrain clos et planté de 1325 m2. Hono. 3.86% DPE: E SCP CAILLOCE-SECHET 02 97 52 77 15 immobilier.56041@notaires.fr www.officenotarial-cailloce-sechet-carnac-baiedequiberon.notaires.fr

56 Locmariaquer **250 000 €**
+EN* : 9 000 €



LOCMARIAQUER Dans un hameau , cette maison offre un beau potentiel. Elle se compose au RDC d'une entrée, d'une cuisine séparée, d'un séjour-salle à manger, d'une chambre et d'une salle d'eau. A l'étage: dégagement, 2 chambres, dressing, 2 greniers. A l'extérieur: hangar; 2 dépendances en pierres. Hono. 3.70% DPE: NS ETUDE ME SOEUR Tél.:02 97 24 00 10

56 Locmariaquer **420 000 €**
+EN* : 16 560 €



Proche du bourg maison récente de 4 ch. sur terrain Sud de 1372 m2, pièce de vie Sud avec cuisine ouverte 2 ch une s.d.e et un wc. A l'étage 2 autres ch une pièce (possibilité cuisine) une salle d'eau et un wc. Possibilité logement indépendant avec accès extérieur. Garage attenant. Terrasse Sud Hono. 3.94% DPE: E SCP CAILLOCE-SECHET 02 97 52 77 15 immobilier.56041@notaires.fr www.officenotarial-cailloce-sechet-carnac-baiedequiberon.notaires.fr

56 Locoal-Mendon **230 000 €**
+EN* : 9 720 €



Maison de bourg en pierres rénovée, 147 m2 habitables, trois chambres principales, salle de bains et salle d'eau (étage) 2 wc, cuisine repas (30 m2) donnant sur terrasse et jardinnet, salon avec cheminée en pierres (44 m2), cellier, atelier-une pièce de rangement - chaufferie Hono. 4.05% DPE: D SCP JEGOUREL et BLANCHARD rue Nationale 56410 ERDEVEN tel : 02 97 55 64 04 scp.jegourel-blanchard@notaires.fr

56 Ploemel **240 000 €**
+EN* : 10 080 €



Maison en parfait état construite en 2012, comprenant une belle pièce de vie avec cuisine ouverte, un espace nuit avec chambre et salle d'eau, une buanderie. A l'étage deux chambres avec palier pouvant servir d'espace bureau et une salle de bains. A quel-ques pas du bourg de Ploemel, au calme. Hono. 4.03% DPE: B SCP DE TILLY ET ROGEON CARNAC TEL: 02 97 52 04 07

56 Plouharnel **285 000 €**
+EN* : 11 700 €



Plein c'ur du bourg de plouharnel, immeuble de caractère en pierres élevé sur cave comprenant au rez de chaussée 3 pièces avec accès sur jardin de curé. A l'étage appartement duplex offrant séjour, salle à manger, salle de bains, salle d'eau, cuisine et 2 wc. Garage attenant. Hono. 4.11% DPE: NS SCP CAILLOCE-SECHET 02 97 52 77 15 immobilier.56041@notaires.fr www.officenotarial-cailloce-sechet-carnac-baiedequiberon.notaires.fr

56 Plouharnel **410 000 €**
+EN* : 16 200 €



Construction début années 2000. Lumineuse, avec de beaux volumes cette maison comprend au RDC: une grande pièce de vie avec cuisine semi-ouverte, une chambre, une salle d'eau, un WC, une buanderie, une chaufferie et un garage. A l'étage, une mezzanine et 3 chambres avec SDB et WC. Jardin. Hono. 3.80% DPE: C SCP DE TILLY ET ROGEON CARNAC TEL: 02 97 52 04 07

56 Plumergat **185 000 €**
+EN* : 8 100 €



A pieds des commodités cette jolie MEP d'env. 110m2, rénovée avec goût, sera idéale pour y installer votre famille. Posée sur un joli jardin d'env. 1620m2, elle vous offre une belle pièce de vie avec cuisine ouverte d'env. 50m2, et une suite parentale au rdc. L'étage se compose de 3 ch. Garage. Hono. 4.38% DPE: F Office Notarial de Pluvigner Notaires PLUVIGNER 02 97 50 97 97 leport.fargeau@notaires.fr

56 Plumergat **289 000 €**
+EN* : 10 000 €



maison très soignée de 127m2, exposée Sud-ouest une entrée, séjour salon/terrace cuisine ouverte équipée et aménagée, cellier, suite parentale/placard/s.d.e, wc. Garage Aérothermie, RT 2012. Jardin de 446m2. Prix net vendeur 289.000 € + 10.000 € frais de nég. 3.46% ttc du prix de vente + frais d'acte DPE: A SCP BOURLES ET ASSOCIES Tél.:02 97 47 42 78

56 Pluneret **192 000 €**
+EN* : 8 352 €



PLUNERET -Proche bourg et collège - Maison de 81 m2 en parfait état comprenant au rdc : entrée ,wc ,salle d'eau, séjour/salon avec accès terrasse et jardin, cuisine A ouverte -A l'étage : Un palier desservant 3 ch, une salle de bains et wc .Un garage attenant avec point d'eau . Jardin 261 m2 Hono. 4.35% DPE: D SCP HADDAD, RAULT, DUFFO-LE STRAT Tél : 02 97 24 00 13 ou 02 97 24 04 36 - Mail : negotiation@notaires-associés.com

56 Pluvigner **145 000 €**
+EN* : 6 660 €



Cette maison de style nantais, sera idéale pour un 1er achat. Posée sur un joli jardin d'env. 700m2, elle se compose d'une pièce de vie, une grande cuisine avec coin salle à manger, 2 ch. A pieds des commodités, son environnement vous assure tranquillité et calme... Ss complet... Hono. 4.59% DPE: F Office Notarial de Pluvigner Notaires PLUVIGNER 02 97 50 97 97 leport.fargeau@notaires.fr

56 Pluvigner **170 000 €**
+EN* : 7 560 €



Coeur de ville pour cette adorable maison des années 60 à rafraichir. Posée sur un ravissant jardin clos, avec double accès, elle vous offre une pièce de vie avec cuisine séparée, ch. et sdo au rdc. Son étage se compose de 3 ch. spacieuses. Sans oublier sa dépendance en pierre, et le garage attenant. 4.45% DPE: G Office Notarial de Pluvigner Notaires PLUVIGNER 02 97 50 97 97 leport.fargeau@notaires.fr

56 Pluvigner **220 000 €**
+EN* : 9 360 €



Au calme, cette jolie contemporaine de 2007 vous offre volumes, luminosité et fonctionnalité. Ses 101 m2 se composent d'une pièce de vie spacieuse, cuisine E/A, cellier, 3 ch. Son jardin d'env. 1100m2, et sa terrasse de 120m2 vous permettront de profiter des plaisirs du grand air ...Garage. Hono. 4.25% DPE: D Office Notarial de Pluvigner Notaires PLUVIGNER 02 97 50 97 97 leport.fargeau@notaires.fr

56 Pluvigner **250 000 €**
+EN* : 10 440 €



Située entre Vannes et Lorient, au calme d'une impasse, cette ravissante maison régionale, parfaitement entretenue, vous offre une surface d'env. 125m2 (5ch. dont 2 au rdc) Après qqs travaux de décoration, vous pourrez y loger votre famille en toute quiétude. Sous sol complet. terrain d'env. 830m2 Hono. 4.18% DPE: D Office Notarial de Pluvigner Notaires PLUVIGNER 02 97 50 97 97 leport.fargeau@notaires.fr

56 Quiberon **475 000 €**
+EN* : 18 540 €



Très proche de la grande plage, coté Casino, sur beau terrain de 1974 m2, spacieuse maison très bien entretenue, comprenant une grande pièce de vie avec cheminée, une cuisine aménagée, une buanderie et un WC. A l'étage 5 chambres, une SDB, une SDE et un WC. Combles aménageables. Garage. Hono. 3.76% DPE: D SCP DE TILLY ET ROGEON CARNAC TEL: 02 97 52 04 07 www.tilly-rogeon-carnac.notaires.fr

56 Ste-Anne-d'Auray **230 000 €**
+EN* : 8 272 €

STE ANNE D'AURAY : PROCHE BOURG, AGREABLE MAISON EN PIERRES, RENOVEE EN 1983 SUR JOLI JARDIN DE 1 300 m2 : PRIX : 230 000 EUROS net vendeur + hon.négo : 8 272 Euros (soit 3.59 %) - frais d'acte en sus - REF.03/2002 Hono. 3.60% DPE: E SCP CHAUCHAT ROZIER ET ASSOCIES Service Négociation 02 97 01 58 64 ou 02 97 01 58 63

AURAY BAIE DE QUIBERON VENTE MAISON (suite)

56 Ste-Anne-d'Auray 410 000 €
+EN* : 13 670 €



02/2051 CENTRE Maison 2002 séj-salon, cuis. équipée buanderie 2 garages, 4 chambres + studio au-dessus garage, Terrain clos 1036 m2 piscine enterrée et chauffée, spa, 464 870 € Honoraires 3,3% TTC inclus à la charge de l'acquéreur (Prix 450 000 € hors honoraires) Frais d'acte en plus Hono. 3,30% DPE: B
SCP BOUTEILLER MAIRE CHABRAN ET BOUTIN 02 97 47 99 17
m.lfloch@notaires.fr

Vente terrain

56 Erdeven 130 000 €
+EN* : 6 120 €



Erdeven-A 6 mins à pied du bourg -Bel environnement pour ce terrain à bâtir de 890 m2. Consultez nos tarifs : http://office-dugor-had-dad-rault-duffo-lestrat.notaires.fr/office-notarial-auray-had-dad-rault-duffo-lestrat.html#.WON0d43r2Hs Hono. 4.71% DPE: VI
SCP HADDAD, RAULT, DUFFO-LE STRAT Tél : 02 97 24 00 13 ou 02 97 24 04 36 - Mail : negociation@notaires-associes.com

56 Etel 70 000 €
+EN* : 3 960 €



ETEL- Plein centre- Terrain de 300 m2 environ accessible par chemin privé en indivision, raccordable à tous réseaux et libre de constructeur Hono. 5,35% DPE: VI
SCP JEGOUREL et BLANCHARD rue Nationale 56410 ERDEVEN tel : 02 97 55 64 04
scp.jegourel-blanchard@notaires.fr

56 La Trinité-sur-Mer 260 000 €
+EN* : 10 800 €



La trinité sur mer-En lotissement très belle situation géographique pour ce terrain à bâtir viabilisé de 964m2. Bourg et port de plaisance à pieds. Hono. 4,15% DPE: VI
SCP HADDAD, RAULT, DUFFO-LE STRAT Tél : 02 97 24 00 13 ou 02 97 24 04 36 - Mail : negociation@notaires-associes.com

56 Ploemel 100 000 €
+EN* : 5 040 €



Proche du centre bourg, en retrait de route passante, un terrain à viabiliser de 905 m2, desservi par eau, edf et assainissement sur lequel se trouve un garage de 38 m2. Hono. 4,80% DPE: VI
SCP JEGOUREL et BLANCHARD rue Nationale 56410 ERDEVEN tel : 02 97 55 64 04
scp.jegourel-blanchard@notaires.fr

56 Quiberon 211 999 €
+EN* : 9 072 €



A vendre terrain à bâtir à QUIBERON (56) Morbihan. Terrain à bâtir de 650 m2 à proximité des plages.. Hono. 4,28% DPE: VI
SCP CALLOCE-SECHET 02 97 52 77 15
immobilier.56041@notaires.fr
www.officenotarial-cailloce-sechet-carnac-baiedequiberon.notaires.fr

Immeuble

56 Ploemel 350 000 €
+EN* : 14 040 €



MORBIHAN SUD- Centre Bourg proche d'AURAY, à 10 km de CARNAC et 7 km d'ERDEVEN, immeuble à réaménager d'ancien bar (180 m2) avec logement (133 m2)- garage double (37 m2) et jardin - le tout sur 447 m2 Hono. 3,86% DPE: D
SCP JEGOUREL et BLANCHARD rue Nationale 56410 ERDEVEN tel : 02 97 55 64 04
scp.jegourel-blanchard@notaires.fr

Lorient et sa région

Vente appartement

>> T1

56 Hennebont 37 000 €
+EN* : 2 400 €



Nouveau ! Au centre ville d'Hennebont, au sein d'une petite résidence bien entretenue, au premier étage, un studio lumineux, en très bon état. Il comprend une grande pièce avec coin cuisine, une salle d'eau avec WC, cave en sous sol. Jardin commun. Prév charges moy copro 480€/an Hono. 6,49% DPE: NS Réf 1202 : 1202
SCP COMPAROT/COULOUARN Tél.:02 97 36 20 13

56 Hennebont 37 000 €
+EN* : 2 400 €



Nouveau ! Au centre ville d'Hennebont, au sein d'une petite résidence bien entretenue, au premier étage, un studio lumineux, en très bon état. Il comprend une grande pièce avec coin cuisine, une salle d'eau avec WC, cave en sous sol. Jardin commun. Prév charges moy copro 480€/an Hono. 6,49% DPE: NS Réf 1202 : 1202
SCP COMPAROT/COULOUARN Tél.:02 97 36 20 13

56 Languidic 28 000 €
+EN* : 1 680 €



Au bourg au 2ème étage d'une petite copropriété un studio comprenant : un hall d'entrée, un coin cuisine sur salle, une salle de bains et wc. Une cave, un parking. Prév charges moy copro 200€/an Hono. 6,00% DPE: F
ETUDE ME BOUTET Tél.:02 97 65 86 02

>> 3 pièces

56 Lorient 72 890 €
+EN* : 4 110 €



LORIENT KERENTRECH - Appartement au deuxième étage sans ascenseur comprenant entrée, cuisine non aménagée, séjour avec accès sur balcon, deux chambres, wc, grenier - Classe énergie : C - 77 000,00 € + 4 110,00 € de frais de négociation - Réf : 56081NB/1063 Ds copro de 74 lots Prév charges moy copro 1421€/an DPE: C
SCP BERGOUIGNOUX NOGUES 02 97 84 82 26
nathalie.blancher@notaires.fr

56 Lorient 120 000 €
+EN* : 4 972 €



NOUVELLE-VILLE - T3 dans copro de 1985 entretenue - 64 m2 - : entrée avec placard, cuisine aménagée ouverte sur séjour, 2 chambres, salle de bains, wc. Garage. Bien en copropriété - Ch. Annuelles : 882,00 € - Hono. 4,14% DPE: C
Etude Couzigou - Le Cagnec Tél.:02 97 87 70 00

56 Lorient 142 000 €
+EN* : 5 632 €



Merville, dans résidence sécurisée au calme, bel appartement de type 3 au RD avec séjournant sur terrasse sud, cuisine aménagée, 2 chambres. Intérieur agréable et soigné. Cave garage et parking. Prév charges moy copro 1200€/an Hono. 3,97% DPE: E
SCP RABASTE LE BELLER ET PARCHEMINER Tél.:02 97 76 19 28

56 Lorient 165 000 €
+EN* : 6 322 €



SUD - T3 dans résidence de 2005 - 63 m2 au 4è et DERNIER étage avec ASCENSEUR : entrée avec placard, cuisine AE ouverte sur séjour avec BALCON SUD/OUEST, 2 chambres, salle de bains, wc. Parking privatif. En TBE. Commerces à pied. Bien en copropriété - Hono. 3,83% DPE: D
Etude Couzigou - Le Cagnec Tél.:02 97 87 70 00

56 Lorient 177 650 €
+EN* : 7 350 €



LORIENT, T3 - LORIENT CENTRE - r.d.c- appartement séjournant avec accès terrasse, cuisine a/e, 2 ch., s.d.e, wc, garage - Classe énergie : C - 200 000,00 € + 7 800,00 € de frais de négociation - Réf : 56081NB/1015 Ds copro de 80 lots Prév charges moy copro 868€/an DPE: C
SCP BERGOUIGNOUX NOGUES 02 97 84 82 26
nathalie.blancher@notaires.fr

56 Lorient 200 000 €
+EN* : 7 372 €



CARNEL-T3 DUPLEX au 3è étage/3 avec ASCENSEUR, résid. 2005 : entrée avec placard, cuisine AE ouverte/ séjour, TERRASSE de 20 m2, 1 chambre, wc (poss. salle d'eau). A l'étage, 1 chambre avec placard, salle de bains avec wc, débarras. Cave et garage. TRES CALME, jolie vue panoramique. Prév charges moy 1280 €/an Hono. 3,69% Etude Couzigou - Le Cagnec Tél.:02 97 87 70 00

>> 4 pièces

56 Lorient 90 000 €
+EN* : 4 072 €



LORIENT, Merville, Au premier étage, appartement de type 4, exposé sud, composé d'une cuisine, salon séjour donnant sur balcon, 2 chambres avec placards, sdb, wc, loggia. Cave. Hono. 3,22% DPE: VI Réf 18.051 Ds copro de 10 lots : 18.052
SCP BRISET 02 97 21 32 31

56 Lorient 120 000 €
+EN* : 4 972 €



Quartier chaigneau au 1er étage avec ascenseur appartement clair et lumineux de type 4 avec 2 chambres. Séjour salon donnant sur balcon, cuisine aménagée, salle d'eau refaite .cave et garage A visiter. . Prév charges moy copro 2000€/an Hono. 4,14% DPE: VI
SCP RABASTE LE BELLER ET PARCHEMINER Tél.:02 97 76 19 28

>> 5 pièces

56 Lorient 85 000 €
+EN* : 3 922 €



LORIENT, KERVENANEC, Beau volume pour cet appartement T5, avec une vue dégagée. Situé au 6è étage, avec ascenseur, il se compose d'une entrée, cuisine aménagée, salon séjour avec balcon fermé, 3 chambres, sdb, wc, buanderie. Cave, emplacement de parking en sous sol, local commun. Hono. 4,61% DPE: C Réf 18.064 : 18.064
SCP BRISET 02 97 21 32 31

56 Lorient 140 000 €
+EN* : 5 572 €



Quartier ancienne gare, dans résidence avec ascenseur, appartement de type 5 avec 3 chambres, séjour salon lumineux et spacieux avec cheminée donnant sur balcon, cuisine aménagée. Intérieur soigné cave et garage Prév charges moy copro 1640€/an Hono. 3,98% DPE: E
SCP RABASTE LE BELLER ET PARCHEMINER Tél.:02 97 76 19 28

56 Lorient 182 500 €
+EN* : 7 500 €



LORIENT PLEIN CENTRE - APPARTEMENT avec ascenseur entrée, cuisine à rafraîchir, séjour-salon donnant sur balcon, trois chambres, salle de bains, cave, garage - Classe énergie : C - 190 000,00 € + 7 500,00 € de frais de négociation - Réf : 56081NB/1065 Ds copro de 212 lots Prév charges moy copro 1747€/an DPE: C
SCP BERGOUIGNOUX NOGUES 02 97 84 82 26
nathalie.blancher@notaires.fr

Vente maison

56 Berné 41 999 €
+EN* : 2 512 €



Maison de plain pied proche du bourg de BERNE, comprenant, séjour salon, 2 chambres, salle de bains, 2 caves, terrain de 748 m2 exposé sud Hono. 5,98% DPE: NS
Etude LE GLEUT Eric et GENEVISE-HENAFF Soazig Tél : 02 97 23 21 11

Connaître
Le prix du marché de l'immobilier dans votre région :
www.notairetbreton.bzh

Le contrat de mariage doit être rédigé par un notaire.
www.notairetbreton.bzh

LORIENT ET SA RÉGION VENTE MAISON (suite)

56 Berné **350 000 €**
+EN* : 11 802 €



Maison de plain pied ; entrée,wc,,lingerie,séjour salon cuisine AE,cellier, salle de bain avec baignoire,douche à l'italienne, wc , 3 chambres avec placard,une suite parentale, salle de douche,cheminée,alarme,sous sol terrain de 4000 m2 avec piscine chauffée,terrasse, possibilité d acquérir 4 hec Hono. 3.37% DPE:VI
Etude LE GLEUT Eric et GENEVISSE-HENAFF Soazig Tel : 02 97 23 21 11

56 Gestel **194 999 €**
+EN* : 8 460 €



Maison de 1979 sur sous-sol total, comprenant : - au rez-de-chaussée : hall d'entrée, véranda, salon-séjour avec cheminée, cuisine aménagée et équipée, couloir avec placard, trois chambres avec placard, salle de bains, douche, W.C., - sous-sol - grenier. Jardin arboré autour. Hono. 4.34% DPE: F
MAITRE HENAFF-TATIBOUET 02 97 37 57 57 nolwenn.henaff@notaires.fr

56 Gourin **49 500 €**
+EN* : 3 198 €



Maison d'habitation à rafraîchir proche centre-ville comprenant : R.D.C. : cuisine, salon (cheminée), arrière cuisine, une chambre, salle d'eau (douche, WC, lavabo) ; 1er étage : une chambre en mezzanine ; 2ème étage : une chambre ; Jardin et terrasse à l'arrière Le tout sur 124 m2 Hono. 6.46% DPE: D
ME LE MEUR Tél.:02 97 23 40 01

56 Gourin **65 000 €**
+EN* : 3 816 €



Maison à usage d'habitation proche centre-ville dont la distribution est la suivante : Rez-de-chaussée : entrée, salon (cheminée avec poêle), salle à manger (cheminée), cuisine, une chambre, salle de bain (baignoire, lavabo), WC- Etage : deux chambres, débarras-Garage- JardinLe tout sur 556 m2 Hono. 5.87% DPE: NS
ME LE MEUR Tél.:02 97 23 40 01

56 Guidel **180 000 €**
+EN* : 6 772 €



Dans le domaine de Ker Anna à Guidel, maison d'env. 100 m2 de plain-pied : 3 chambres, entrée,salon-séjour,wc,sdd.A l'étage,mezzanine.Garage attenant.Le tout sur 390 m2 de terrain sans vis-à-vis. Consultez nos tarifs : <https://www.immobilier.notaires.fr/fr/tarif-service-immobilier?office=1235> Hono. 3.76% DPE: D
Etude Couzigou - Le Cagnec Tél.:02 97 87 70 00

56 Guidel **300 000 €**
+EN* : 12 240 €



maison à rénover de 170 m2, comprenant :au rez-de-chaussée : appartement T3 avec accès indépendant composé d'une cuisine, bureau, salle d'eau, WC, pièce, 2 chambres, WC. Etage :entrée, salle à manger, cuisine a/é, une chambre, salle d'eau, WC, salon, - au 2ème étage : 2 chambres, terrasse avec vue mer. garage DPE: C
SCP SYNVET, REDO ET LE QUAY Tél.:02 97 86 32 17 / 02 97 86 16 40

56 Hennebont **145 000 €**
+EN* : 6 600 €



Au centre ville, avec une très belle vue sur le Blavet, maison de 1995 de 65 m2 environ, comprenant un salon/séjour donnant sur balcon, cuisine ouverte avec terrasse à l'arrière.A l'étage : deux chambres, salle de bains.Grand garage (belle hauteur) avec mezzanine. Hono. 4.55% DPE: E Réf 1201 : 1201
SCP COMPAROT/COULOUARN Tél.:02 97 36 20 13

56 Hennebont **145 000 €**
+EN* : 6 600 €



Au centre ville, avec une très belle vue sur le Blavet, maison de 1995 de 65 m2 environ, comprenant un salon/séjour donnant sur balcon, cuisine ouverte avec terrasse à l'arrière.A l'étage : deux chambres, salle de bains.Grand garage (belle hauteur) avec mezzanine. Hono. 4.55% DPE: E Réf 1201 : 1201
SCP COMPAROT/COULOUARN Tél.:02 97 36 20 13

56 Hennebont **160 000 €**
+EN* : 7 200 €



Le Talhouet, maison trois chambres de plain pied. Dans un environnement calme, sur un beau jardin bien exposé de 660 m2, maison de 1954 offrant trois chambres, salon séjour et cuisine de plain pied. Grenier à l'étage, cave et garage.Huisseries en PVC, travaux de modernisation à prévoir. Hono. 4.50% DPE: E Réf 1213 : 1213
SCP COMPAROT/COULOUARN Tél.:02 97 36 20 13

56 Hennebont **164 999 €**
+EN* : 7 380 €



Maison des années 70. Elle comprend au rdc garage,cuisine, lingerie, 1chambre. A l'étage, une pièce de vie donnant sur un balcon, une cuisine aménagée équipée,2chambres, wc avec lave mains salle d'eau. Elle offre un grenier aménageable, joli jardin clos 745m2.Chauffage gaz de ville, double vitrage. Hono. 4.47% DPE: VI
SCP FISCHER ET PEGOURIER-FISCHER Tél.:02 97 36 20 77

56 Hennebont **175 000 €**
+EN* : 7 700 €



HENNEBONT. Maison récente (2005) non mitoyenne et lumineuse, offrant, au rez de chaussée, un salon séjour avec espace cuisine ouvert, accès terrasse et jardin, une chambre. Deux chambres, salle de bains et rangements à l'étage. Garage attenant, jardin clos bien exposé. Hono. 4.40% DPE: E Réf 1203 : 1203
SCP COMPAROT/COULOUARN Tél.:02 97 36 20 13

56 Hennebont **175 000 €**
+EN* : 7 700 €



HENNEBONT. Maison récente (2005) non mitoyenne et lumineuse, offrant, au rez de chaussée, un salon séjour avec espace cuisine ouvert, accès terrasse et jardin, une chambre. Deux chambres, salle de bains et rangements à l'étage. Garage attenant, jardin clos bien exposé. Hono. 4.40% DPE: E Réf 1203 : 1203
SCP COMPAROT/COULOUARN Tél.:02 97 36 20 13

56 Hennebont **179 999 €**
+EN* : 7 920 €



Dans secteur calme, maison plain-pied de 81m2, édifiée sur un terrain de 863m2. Elle comprend: une entrée, séjour-salon avec cheminée, salle de bains wc, trois chambres. Garage et cave. Chauffage gaz de ville, double vitrage bois. Isolation des combles. Hono. 4.40% DPE: E
SCP FISCHER ET PEGOURIER-FISCHER Tél.:02 97 36 20 77

56 Inzinzac-Lochrist **200 000 €**
+EN* : 7 372 €



Très belle maison en pierres comprenant au rdc : entrée, cuisine, salon-séjour avec insert, salle d'eau, w-c buanderie. Etages composés de 5 chambres. Deux dépendances en pierres sous fibro. Garage et autres remises. Jardin. Hono. 3.69% DPE: D
SCP HUGUET Tél.:02 97 33 31 48

56 Kervignac **258 000 €**
+EN* : 9 112 €



Côté LANESTER Terrain de 766 m2 pour cette maison traditionnelle construite en 2007. Belle pièce à vivre avec poêle à granulés ouverte sur cuisine aménagée, 4 chambres dont une au RDC + salle d'eau privative et dressing, garage . Intérieur soigné. Hono. 3.53% DPE: D
SCP RABASTE LE BELLER ET PARCHEMINER Tél.:02 97 76 19 28

56 Kervignac **280 000 €**
+EN* : 11 340 €



Environnement agréable maison182m2édifiée sur un terrain 1318m2,vous offre un espace de vie avec cheminée donnant sur la terrasse, cuisine aménagée équipée récente,2chambres, salle d'eau douche italienne, wc rangement.Al'étage:3 chrs,bureau,salle d'eau bains WC.Grand sous sol Taxe foncière 766 euros. Hono. 4.05% DPE: D
SCP FISCHER ET PEGOURIER-FISCHER Tél.:02 97 36 20 77

56 Kervignac **400 000 €**
+EN* : 15 840 €



KERVIGNAC, proche HENNEBONT, plain-pied T6 : séjour-salon spacieux, cuisine aménagée, trois chambres, suite parentale. cellier, garage double, cave. Jardin plein terrasse abritée. Excellent état. Consultez nos tarifs : <https://www.immobilier.notaires.fr/fr/tarif-service-immobilier?office=587> Hono. 3.96% DPE: B
ETUDE ME MOORTGAT Tél.:02 97 65 77 05

56 Lanester **35 000 €**
+EN* : 2 400 €



En exclusivité , Dans une impasse au calme, petite maison à rénover entièrement sansterain ayant une pièce au RDC et grenier au dessus. Idéal première acquisition ou investissement locatif. Hono. 6.86% DPE: NS
SCP RABASTE LE BELLER ET PARCHEMINER Tél.:02 97 76 19 28

56 Lanester **104 999 €**
+EN* : 5 220 €



A vendre maison 95m2 de 1955, édifiée sur un terrain de 298m2, elle comprend: entrée, deux pièces garage. A l'étage: cuisine avec escalier sur le jardin, trois pièces. Au dernier: grenier aménageable. Chauffage gaz de ville, Toiture ardoise.Prévoir travaux. Hono. 4.97% DPE: F
SCP FISCHER ET PEGOURIER-FISCHER Tél.:02 97 36 20 77

56 Lanester **130 000 €**
+EN* : 5 272 €



Au calme, maison à rénover mais habitable rapidement avec possibilité 4 chambres. Séjour et cuisine. nombreuses possibilités d'aménagement. Idéal première acquisition. l'ensemble sur jardin clos de 224 m2. Hono. 4.06% DPE: E
SCP RABASTE LE BELLER ET PARCHEMINER Tél.:02 97 76 19 28

56 Lanester **130 000 €**
+EN* : 5 272 €



Beau jardin clos au sud de 270 m2 pour cette maison de type 5 avec 3 chambres. Nombreuses possibilités d'aménagement. Prévoir travaux mais habitable rapidement. Garage. chauffage gaz. Idéal première acquisition. Hono. 4.06% DPE: E
SCP RABASTE LE BELLER ET PARCHEMINER Tél.:02 97 76 19 28

56 Langonnet **60 000 €**
+EN* : 3 618 €



Maison d'habitation dans hameau en campagne dont la distribution est la suivante : Rez-de-chaussée : cuisine (cheminée), salon, une chambre, salle de bain (baignoire, bidet, lavabo), WC- Grenier au dessus- Garage au pignon avec mezzanine- JardinLe tout sur 1.870 m2 Hono. 6.03% DPE: NS
ME LE MEUR Tél.:02 97 23 40 01

56 Languidic **179 999 €**
+EN* : 7 920 €



Maison de 2003, édifiée sur un terrain de 1200 m2, vue sur la campagne, elle comprend: séjour salon avec poêle, cuisine aménagée équipée, salle de bains wc, deux chambres. A l'étage: deux chambres et un dressing. Taxe foncière 840 euros Panneaux solaires. Bus scolaire. Hono. 4.40% DPE: C
SCP FISCHER ET PEGOURIER-FISCHER Tél.:02 97 36 20 77

56 Larmor-Plage **240 000 €**
+EN* : 10 080 €



A proximité des plages: magnifique maison en copropriété (Syndic bénévole avec seulement 4 copropriétaires), idéal secondaire ou locatif : salon-séjour, cuisine, wc. Etage :2 chambres, salle d'eau, wc, 2 terrasses, garage-côin buanderie, grenier,place de parking, Hono. 4.20% DPE: D Réf 293N-34792 : 293N-34792
SCP RAISSON MACE Tél.:02 97 39 01 44

www.notairetbreton.bzh

L'immobilier des Notaires Bretons.

Tout acquéreur d'un lot de copropriété bénéficie d'une **garantie de superficie.**

www.notaireetbreton.bzh

Ce qu'il ne faut pas faire :

Ne laissez pas l'acquéreur s'installer dans les lieux avant la signature de l'acte définitif et le paiement du prix.

www.notaireetbreton.bzh

LORIENT ET SA RÉGION VENTE MAISON (suite)

56 Locmiquelic 295 000 €
+EN* : 12 060 €



LOCMIQUELIC, maison en pierres T6 : salon cheminée, salle à manger, cuisine. Etage : 4 chambres dont une avec une salle d'eau privée, salle de bains. Grand garage cave. Jardin clos. Entretien. Charme. Consultez nos tarifs : <https://www.immobilier.notaires.fr/fr/tarif-service-immobilier?office=587> Hono. 4.09% DPE: B
ETUDE ME MOORTGAT
Tél.:02 97 65 77 05

56 Lorient 143 700 €
+EN* : 6 300 €



LORIENT KERENTRECH - Parfait état - Maison d'habitation comprenant entrée, cuisine aménagée et équipée, séjour avec cheminée, salon,wc Au premier étage : quatre chambres, salle d'eau. Garage grenier aménageable garage - Classe énergie : E - 150 000,00 € + 6 300,00 € de frais de négociation - Réf : 56081NB/1071 DPE: E
SCP BERGOUIGNOUX NOGUES
02 97 84 82 26
nathalie.blancher@notaires.fr

56 Lorient 163 000 €
+EN* : 6 262 €



Construction de 1961 pour cette maison traditionnelle de type 6 avec possibilité 4 chambres. Vie à l'étage. Grande cuisine aménagée. Garage et jardin clos à l'ouest. Habitable de suite. Hono. 3.84% DPE: D
SCP RABASTE LE BELLER ET
PARCHEMINER Tél.:02 97 76 19 28

56 Lorient 210 000 €
+EN* : 8 900 €



Lanveur. Lumineuse maison des années 1950 avec garage et terrasse. Au premier étage, un bel espace salle à manger avec cuisine ouverte aménagée, séjour. Trois chambres au deuxième étage, combles aménagés en salle de jeux. A l'arrière, espace terrasse clôturé. Travaux récents. Hono. 4.24% DPE: NS Réf 1204 : 1204
SCP COMPARTOT/COULOQUARN
Tél.:02 97 36 20 13

56 Lorient 210 000 €
+EN* : 8 900 €



Lanveur. Lumineuse maison des années 1950 avec garage et terrasse. Au premier étage, un bel espace salle à manger avec cuisine ouverte aménagée, séjour. Trois chambres au deuxième étage, combles aménagés en salle de jeux. A l'arrière, espace terrasse clôturé. Travaux récents. Hono. 4.24% DPE: NS Réf 1204 : 1204
SCP COMPARTOT/COULOQUARN
Tél.:02 97 36 20 13

56 Lorient 215 000 €
+EN* : 7 822 €



LORIENT. LE TER. Au calme, charmante maison entretenue, mitoyenne d'un côté. Elle se compose d'une cuisine aménagée et équipée avec accès au salon séjour, wc, garage, à l'étage, 4 chambres dont 3 avec placards, sdb, wc et grenier au dessus. Petit jardin avec cabanon. Hono. 3.64% DPE: E Réf 18.067 : 18.067
SCP BRISSET 02 97 21 32 31

56 Lorient 231 000 €
+EN* : 9 000 €



LORIENT, - LORIENT MERVILLE - Maison d'habitation comprenant : entrée, séjour, cuisine non aménagée et non équipée, chambre, wc. Etage : deux chambres, salle de bains,wc. cave jardin attenant - Classe énergie : Vierge - 240 000,00 € + 9 000,00 € de frais de négociation - Réf : 56081NB/1067
SCP BERGOUIGNOUX NOGUES
02 97 84 82 26
nathalie.blancher@notaires.fr

56 Lorient 290 000 €
+EN* : 10 014 €



Maison à LORIENT proche des bus et des commodités, comprenant au rdc séjour salon avec insert, cuisine AE, buanderie,garage, 2 chambres avec placards,salle d'eau avec douche à l italienne, A l'étage, 3 chambres,bureau,salle de bains douche et wc, terrain de 741 m2 Hono. 3.45% DPE: NS
ETUDE LE GLEUT Eric et
GENEVISSE-HENAFF Soazig Tel :
02 97 23 21 11

56 Lorient 315 390 €
+EN* : 11 610 €



LORIENT, Maison d'habitation - LORIENT LE ROUHO - - Classe énergie : C - 327 000,00 € + 11 610,00 € de frais de négociation - Réf : 56081NB/1072 DPE: C
SCP BERGOUIGNOUX NOGUES
02 97 84 82 26
nathalie.blancher@notaires.fr

56 Lorient 384 000 €
+EN* : 12 892 €



Quartier recherché, vaste maison construite en 1953 sur terrain clos et arborée 359 m2. Intérieur très agréable, soigné et spacieux. Belle pièce à vivre lumineuse donnant sur terrasse. 6 chambres et un bureau. Idéal grande famille. Hono. 3.36% DPE: D
SCP RABASTE LE BELLER ET
PARCHEMINER Tél.:02 97 76 19 28

56 Lorient 420 000 €
+EN* : 13 972 €



LORIENT, Merville, Beaux volumes pour cette maison lumineuse à deux pas des Halles. Elle se compose, d'une grande pièce de vie avec une cheminée suédoise, cuisine aménagée et équipée donnant sur la terrasse, 5 chambres, 2 sdb, wc. Possibilité de louer 2 places de stationnement. Hono. 3.33% DPE: D Réf 18.078 : 18.078
SCP BRISSET 02 97 21 32 31

56 Lorient 570 000 €
+EN* : 18 472 €



Maison plein sud, centre ville de LORIENT, au rdc: entrée, séjour salon d'été,doublé garage,cellier,wc,Au 1er étage, séjour salon, cuisine AE,chambre,dressing,bouloir,SDB plus douche à l italienne,wc, bibliothèque 2 eme étage chambre, dressing et SDE,2 chambres,bureau,grenierTerrain de331m2 Hono. 3.24% DPE: C
Etude LE GLEUT Eric et
GENEVISSE-HENAFF Soazig Tel :
02 97 23 21 11

56 Nostang 260 000 €
+EN* : 10 800 €



NOSTANG, contemporaine T6 : séjour-salon exposé sud, cuisine aménagée, chambre dressing salle d'eau privée. Etage : mezzanine, 3 chambres, salle de bains. Garage. Jardin clos de 665 m2 avec piscine. Consultez nos tarifs : <https://www.immobilier.notaires.fr/fr/tarif-service-immobilier?office=587> Hono. 4.15% DPE: A
ETUDE ME MOORTGAT
Tél.:02 97 65 77 05

56 Ploemeur 160 000 €
+EN* : 6 172 €



Maison en pierres comprenant au rdc : cuis., s.a.m., w-c, une chambre. A l'étage : 2 chambres (possibilité d'une troisième), salle de bains. Une ancienne étable en pierres d'environ 70m2 avec chaudière/buanderie et grenier au-dessus. Un hangar, dépendance en pierres et abris/ Terrain attenant. Hono. 3.86% DPE: NS
SCP HUGUET Tél.:02 97 33 31 48

56 Ploemeur 250 000 €
+EN* : 10 440 €



Charmante maison d'habitation de 102 m2, composée de : - Au rdc : entrée, placard, salle d'eau avec WC, salon/sejour avec cheminée, cuisine a/g, - Au demi-niveau : une chambre - Au 1er étage : palier, deux chambres, dressing, salle d'eau, WC. - Au 2ème étage : grenier aménagé Garage avec porte motorisé. Cabanon DPE: C
SCP SYNJET, REDO ET LE QUAY
Tél.:02 97 86 32 17 / 02 97 86 16 40

ELVEN

LANCEMENT



11 min de Vannes
Navette SNCF - TVG

Dernières opportunités à saisir !

QUALITÉ ET SUR MESURE

«Optez pour nos résidences en cœur de ville»

Votre promoteur breton.

POLIMMO
PÔLE IMMOBILIER DE BRETAGNE ATLANTIQUE

RENSEIGNEMENTS ET VENTE

06 77 96 83 74 / 02 97 50 91 27

Toutes nos offres sur www.polimmo.fr

LOCHRIST

DÉMARRAGE DES TRAVAUX



Grandes terrasses plein Sud
Vue sur la rivière du Blavet

LORIENT ET SA RÉGION

VENTE MAISON (suite)

56 Ploemeur 290 000 €
+EN* : 11 880 €



Maison de 1976 de 145 m2 habitable sur terrain de 1194 m2 ayant : - au rez-de-chaussée : entrée, séjour-salon avec cheminée (30 m2), cuisine a/é, 3 chambres, salle de bains, douche, w.c, garage, - à l'étage : mezzanine, chambre, bureau, pièce, grenier Chauffage électrique au sol au rez-de-chaussée Hono. 4.10% DPE: E
SCP SYNNET, REDO ET LE QUAY
Tél.:02 97 86 32 17 / 02 97 86 16 40

56 Ploemeur 330 000 €
+EN* : 13 320 €



PLOEMEUR CENTRE Maison d'habitation de 110 m2, construite en 2002, sur terrain clos de 531 m2 comprenant : - au rd : salon-séjour avec poêle à bois, cuisine aménagée et équipée ouverte, cellier avec espace buanderie, garage - à l'étage : mezzanine, 3 chambres, salle de bains + douche, WC. Jardin DPE: C
SCP SYNNET, REDO ET LE QUAY
Tél.:02 97 86 32 17 / 02 97 86 16 40

56 Ploemeur 342 000 €
+EN* : 13 752 €



maison avec une vue mer de l'étage sur sous-sol complet sur terrain de 570 m2 comprenant : - Au rd : séjour salon avec cheminée, véranda (20 m2), cuisine aménagée et équipée ouverte, chambre, salle d'eau avec WC. - Etage : palier, trois chambres dont un avec cabinet de toilette, WC, salle de bains. Garage Jardin. DPE: C
SCP SYNNET, REDO ET LE QUAY
Tél.:02 97 86 32 17 / 02 97 86 16 40

56 Ploemeur 350 000 €
+EN* : 14 040 €



Une maison d'habitation de plain-pied sur terrain de 3154 m2 composée de : entrée, cuisine aménagée et équipée, salon-séjour, deux chambres, salle de bains, WC. Garage Jardin. Combles aménagés avec d'une surface de 113 m2 Chauffage fuel DPE: D
SCP SYNNET, REDO ET LE QUAY
Tél.:02 97 86 32 17 / 02 97 86 16 40

56 Ploemeur 360 000 €
+EN* : 14 400 €



proche écoles et commerces, une maison de 150 m2 habitable sur terrain de 713 m2 comprenant : entrée avec placard, cuisine ouverte a/é, séjour-salon avec cheminée, chambre avec dressing et salle d'eau avec WC privatif, salle d'eau avec WC, garage - Etage : 5 chambres, salle de bains - libre en 2020 Hono. 4.00% DPE: VI
SCP SYNNET, REDO ET LE QUAY
Tél.:02 97 86 32 17 / 02 97 86 16 40

56 Plouy 170 000 €
+EN* : 6 472 €



Maison plain-pied de 2012 comprenant une pièce de vie avec coin cuisine, quatre chambres, salle de bains, w.c. Terrain de 410 m2. Hono. 3.81% DPE: D
SCP HUGUET Tél.:02 97 33 31 48

56 Plouhinec 300 000 €
+EN* : 12 200 €



Proche Pont Lorois, vieux passage et ria d'Étel, maison récente entretenue. Elle comprend, au rez de chaussée, cuisine ouverte aménagée, salon/séjour, une chambre salle d'eau. Dégagement, deux chambres, bureau et salle de bains à l'étage. Garage, jardin clos. Pas de travaux à prévoir. Hono. 4.07% DPE: D Réf 1198 : 1198
SCP COMPAROT/COULOUARN
Tél.:02 97 36 20 13

56 Plouhinec 300 000 €
+EN* : 12 200 €



Proche Pont Lorois, vieux passage et ria d'Étel, maison récente entretenue. Elle comprend, au rez de chaussée, cuisine ouverte aménagée, salon/séjour, une chambre salle d'eau. Dégagement, deux chambres, bureau et salle de bains à l'étage. Garage, jardin clos. Pas de travaux à prévoir. Hono. 4.07% DPE: D Réf 1198 : 1198
SCP COMPAROT/COULOUARN
Tél.:02 97 36 20 13

56 Plouhinec 360 000 €
+EN* : 14 400 €



Proche Océan maison, rénovée et agrandie en 2013 pour un style contemporain pièce à vivre 58 m2 repas, salon (poêle à bois) et cuisine ouverte aménagée suite parentale -salle d'eau- wc et dressing de 40 m2- Etage quatre chambres, mezzanine, salle de bains - wc- garage double 40 m2 sur 1092 m2 Hono. 3.85% DPE: D
SCP JEGOUREL et BLANCHARD rue Nationale 56410 ERDEVEN tel : 02 97 55 64 04
scp.jegourel-blanchard@notaires.fr

www.notaireetbreton.bzh

Accédez aux annonces immobilières des Notaires Bretons.

56 Queven 190 000 €
+EN* : 7 072 €



Dans un superbe environnement, maison de plain-pied de 1999 d'env. 86 m2 : entrée, cuisine OAE, salon-séjour, véranda, 2 chambres, sdb, wc. Garage attenant sur env 780 m2 de terrain à Quéven. Consultez nos tarifs : https://www.immobilier.notaires.fr/fr/tarif-service-immobilier?office=1235 Hono. 3.69% DPE: C
Etude Couzigou - Le Cagnec
Tél.:02 97 87 70 00

56 Queven 210 000 €
+EN* : 9 000 €



Maison d'habitation de 122 m2, sur un terrain de 732 m2, composée de : - au rd : entrée, salon/séjour avec cheminée, cuisine, une chambre, WC, buanderie, - à l'étage : 4 chambres, un bureau, salle de bains, WC. Garage Jardin avec abris de jardin Travaux à prévoir. Double système de chauffage fuel et électrique DPE: D
SCP SYNNET, REDO ET LE QUAY
Tél.:02 97 86 32 17 / 02 97 86 16 40

56 Queven 300 000 €
+EN* : 10 372 €



Quéven, traditionnelle de 1983 d'env 148 m2 sur sous-sol. Au rd, wc, cuis. O, salon-séjour, 2 chbres, sdd, 1 bureau. A l'étage, suite parentale, 2 chbres, sdb+wc. Sur env 580 m2 de terrain. Libre en Juillet 2019. Consultez nos tarifs : https://www.immobilier.notaires.fr/fr/tarif-service-immobilier?office=1235 Hono. 3.46% DPE: D
Etude Couzigou - Le Cagnec
Tél.:02 97 87 70 00

56 Ste-Hélène 255 000 €
+EN* : 10 620 €



Campagne et proche Ria maison de 2004 r.d.c. entrée, cuisine aménagée et équipée sur séjour salon poêle à pellet, une chambre, salle d'eau, wc. A l'étage : mezzanine, deux chambres, bureau un point d'eau, grenier aménageable, cellier, garage, panneau solaire. L'ensemble sur terrain de 1220 m2. Hono. 4.16% DPE: D
ETUDE ME BOUTET
Tél.:02 97 65 86 02

56 Ste-Hélène 410 000 €
+EN* : 16 200 €



Proche Ria maison R.d.c. : cuis, A/E ouverte sur séjour salon (pos cheminée), salon, chambre, salle d'eau, wc avec lave mains, bureau, cellier. A l'étage trois chambres, salle de bains, wc, piscine couverte pompe à chaleur (9x4). Garage (5x8) pièce au-dessus. L'ensemble sur 1148 M2 de terrain. Hono. 3.95% DPE: VI
ETUDE ME BOUTET
Tél.:02 97 65 86 02

Vente terrain

56 Guidel 216 900 €
+EN* : 7 879 €



GUIDEL PLAGE, Au calme, Vue dégagée (mer) pour ce terrain à bâtir de 723 m2 viabilisé. Hono. 3.63% DPE: VI Réf 18.080 : 18.080
SCP BRISSET 02 97 21 32 31

56 Hennebont 52 000 €
+EN* : 3 120 €



A vendre terrain de 385m2 dans secteur calme, non viabilisé tout à l'égout devant. Exposition sud. Hono. 6.00% DPE: VI
SCP FISCHER ET PEGOURIER-FISCHER
Tél.:02 97 36 20 77

56 Riantec 129 999 €
+EN* : 6 120 €



Terrain à bâtir, à proximité du bourg et de la mer, non viabilisé d'une surface de 730 m2. Hono. 4.71% DPE: VI
MAITRE HENAFF-TATIBOUET
02 97 37 57 57
nolwenn.henaff@notaires.fr

Immeuble

56 Lorient 850 000 €
+EN* : 26 872 €



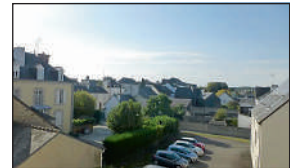
LORIENT, Hyper centre et rue piétonne. Très bel emplacement pour cet immeuble de rapport comprenant : Locaux commerciaux, 4 appartements d'environ 100m2 chacun. 5 Caves. Hono. 3.16% DPE: D Réf 18.077 : 18.077
SCP BRISSET 02 97 21 32 31

Pontivy et sa région

Vente appartement

>> 2 pièces

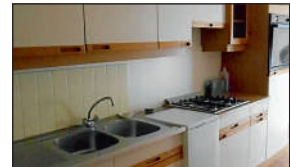
56 Pontivy 56 000 €
+EN* : 3 360 €



PONTIVY, Appartement en centre ville de Pontivy : entrée, wc, salon, cuisine, couloir, s.d.b, 1 ch., Cave, Garage fermé. - Classe énergie : C - Prix Hon. Négo Inclus : 59 360,00 EUR dont 6,00% Hon. Négo TTC charge acq. Prix Hors Hon. Négo : 56 000,00 EUR - Réf : 061/A/1087 Hono. 6.00% DPE: C
SCP CHAPEL Tél.:02 97 25 31 50

>> 3 pièces

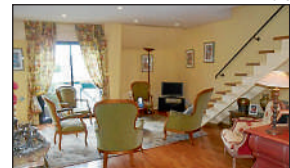
56 Pontivy 75 000 €
+EN* : 4 140 €



A PONTIVY, dans Résidence centre-ville avec ascenseur, appartement au 2ème étage, de type T3 avec cuisine aménagée, cave et parking couvert au sous-sol Ds copro de 169 lots Hono. 5.52% DPE: C
SELARL Eric LE FALHER & Stéphane PENGAM, Notaires
Tél.:02 97 25 05 33

>> 4 pièces

56 Pontivy 158 000 €
+EN* : 7 128 €



A PONTIVY, dans Résidence centre-ville (avec ascenseur) Au 3ème étage, bel appartement en duplex avec cave et box. Ds copro de 54 lots Hono. 4.51% DPE: VI
SELARL Eric LE FALHER & Stéphane PENGAM, Notaires
Tél.:02 97 25 05 33

Vente maison

56 Baud 150 000 €
+EN* : 6 839 €



Maison proche commerces, offrant : - Jolie cuisine lumineuse, séjour, avec Poêle à bois, WC, - A l'étage : trois chambres, salle d'eau (douche, baignoire et WC), rangements. - Au-dessus : dégagement, une chambre. Garage en dessous. Jardin exposé Sud. Le tout sur 243m2 de terrain. Hono. 4.56% DPE: E Réf 179N-346615 : 179N-346615
SCP RAISON MACE
Tél.:02 97 39 01 44

www.notaireetbreton.bzh

L'immobilier des Notaires Bretons.

PONTIVY ET SA RÉGION VENTE MAISON (suite)

56 Baud 170 000 €
+EN* : 7 560 €



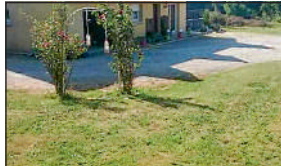
Proche commerces et écoles, maison d'frant: entrée (placard), wc, chambre, salle de bains, séjour salon (insert), cuisine. Etage : salle d'eau-wc, 2 chambres, grenier. Sous-sol partiel (cave, chaufferie, débarras, Garage avec buanderie/cuisine d'été). Le tout sur 884 m2 de terrain. Hono. 4.45% DPE: D Réf 67N-346653 : 67N-346653 SCP RAISON MACE Tél.:02 97 39 01 44

56 Baud 189 999 €
+EN* : 8 280 €



Cadre enchanteur pour cette propriété sur 8785 m2 environ, offrant : * Une maison rénovée: séjour (poêle à bois), cuisine ouverte, WC, chambre et salle d'eau. Etage: mezzanine, 2 chambres, bureau, salle d'eau, WC. * Garage. Puits, abris à bois. En contrebas: accès direct à la rivière. Hono. 4.36% DPE: D Réf 220N-349067 : 220N-349067 SCP RAISON MACE Tél.:02 97 39 01 44

56 Baud 219 000 €
+EN* : 9 324 €



A Proximité du centre ville: maison offrant entrée sur séjour-salon (poêle à bois), cuisine, wc, chambre avec salle d'eau. A l'étage : 4 chambres, wc, salle de bains, Garage, cellier/ buanderie, préau et carport, terrasse et jardin. Le tout sur 1630 m2 de terrain. Hono. 4.26% DPE: D Réf 24N-343597 : 24N-343597 SCP RAISON MACE Tél.:02 97 39 01 44

56 Bieuzy 238 000 €
+EN* : 11 290 €



BIEUZY LES EAUX, propriété proche de l'axe Pontivy/Melrand : sous-sol : garage, débarras, chaufferie, cuisine d'été/buanderie/wc, cave, r.d.c : cuis. amén., séjour/salon, 1 ch., s.d.a/wc, étage : wc, s.d.b, 2 ch., 1 gde ch., parcelle boisée avec deux plan d'eau en contrebas. - Classe énergie : D SCP CHAPEL Tél.:02 97 25 31 50

56 Evellys 90 000 €
+EN* : 4 680 €



Au BOURG de MOUSTOIR REMUNGOL en EVELLYS (56), Maison initialement prévue pour 2 appartements en duplex (69,25 m2 et 53,86 m2) à terminer. Débarras attenant A l'arrière, autre bâtiment à usage de garage et de débarras. Jardin clos de 273 m2. Hono. 5.20% DPE: VI SELARL Eric LE FALHER & Stéphane PENGAM, Notaires Tél.:02 97 25 05 33

56 Guern 129 000 €
+EN* : 7 065 €



Campagne, maison en pierres (7PP) en bon état général. Accolé: garage et buanderie/chaufferie, et à l'étage: un appartement 2 pièces. Le tout sur un terrain d'environ 236 m2. Prix Hon. Négo Inklus : 136 065,00 € dont 5,48% Hon. Négo TTC charge acq. Réf : 075/1259 Hono. 5.48% DPE: C SELARL Olivier ARENS, Danièle PERON, et associés Tél : 02 97 51 20 68

56 Langoëlan 49 999 €
+EN* : 3 878 €



Maison à LANGOELAN comprenant au rdc : cuisine, séjour salon cheminée, buanderie, arrière cuisine, 2 chambres, salle d'eau, wc avec LM étage, chambres à aménagées terrain de 1500 m2 exposé sud ouest Hono. 7.76% DPE: NS Etude LE GLEUT Eric et GENEVISSE-HENAFF Soazig Tel : 02 97 23 21 11

56 Lantillac 163 000 €
+EN* : 7 068 €



Située à 32 kms de VANNES et à 20 kms de PLOERMEL, spacieuse maison comprenant au ss-sol : garage, buanderie ; au r-d-c : cuisine aménagée ouverte sur séjour-salon (57 m2), chambre avec placard, salle d'eau , wc ; à l'étage : mezzanine, 3 chambres avec placards, sdb-wc. Jardin. Terrain de 9.965 m2. Hono. 4.34% DPE: D NOTAIRE ME KORTEBY Tél.:02 97 51 50 14 - korteby.notaires.fr

56 Locmalo 110 000 €
+EN* : 6 210 €



A 2 pas de GUEMENE SUR SCORFF et de toutes les commodités, belle propriété de 5 pièces principales, de plain-pied à rafraîchir. Le tout sur un très beau terrain arboré d'environ 4970 m2, avec un vaste plan d'eau. 110 000,00 € + 6 210,00 € de frais de négociation -Réf : 075/1010 DPE: D Hono. 5.43% SELARL Olivier ARENS, Danièle PERON, et associés Tél : 02 97 51 20 68

56 Locminé 120 000 €
+EN* : 5 760 €



EXCLUSIVITE ! Commerces et centre ville à pied pour cette maison des années 70 sur sous-sol, dans un quartier calme, comprenant : entrée, cuisine aménagée, salon, deux chambres, salle de bains,wc. En sous-sol : 3 pièces dont une cuisine d'été, garage et beau terrain de 830 m2 sans vis-à-vis. Hono. 4.80% DPE: E ETUDE MAITRE Julien TOSTIVINT Tél : 02 97 60 10 57 SITE INTERNET : www.tostivint-locmine.notaires.fr

56 Locminé 165 000 €
+EN* : 7 380 €



LOCMINE - Maison traditionnelle habitable de plain-pied offrant : entrée, séjour/salon, cuisine équipée et aménagée, cellier, buanderie/chaufferie, 4 chambres dont 1 au rez-de-chaussée, salle de bains, 2 wc, salle d'eau et grenier. 3 abris voitures. Jardin de 1.000 m2. Opportunité à saisir ! Hono. 4.47% DPE: D ETUDE MAITRE Julien TOSTIVINT Tél : 02 97 60 10 57 SITE INTERNET : www.tostivint-locmine.notaires.fr

56 Moréac 105 000 €
+EN* : 5 220 €



EXCLUSIVITE ! Plain pied récent (construction traditionnelle) offrant actuellement une pièce de vie avec coin cuisine, une chambre, salle de douches/wc, un cellier et une pièce en annexe. Combles aménagés. Terrain de 600m2. Les commerces à pied dans un secteur recherché. Produit rare ! Hono. 4.97% DPE: D ETUDE MAITRE Julien TOSTIVINT Tél : 02 97 60 10 57 SITE INTERNET : www.tostivint-locmine.notaires.fr

56 Noyal-Pontivy 90 000 €
+EN* : 4 680 €



dans le bourg, maison sur sous-sol de type T4 avec grenier et jardin de 358m2 Hono. 5.20% DPE: VI SELARL Eric LE FALHER & Stéphane PENGAM, Notaires Tél.:02 97 25 05 33

56 Noyal-Pontivy 190 000 €
+EN* : 8 040 €



A proximité du centre, maison de 1998 comprenant : entrée (placard), cuisine aménagée ouverte sur séjour-salon de 34 m2 avec poêle à pellets, une chambre, salle d'eau , wc ; à l'étage : palier, 3 chambres, salle de bains, wc. Terrasse carrelée de 60 m2, l'ensemble sur un jardin clos et paysagé Hono. 4.23% DPE: C NOTAIRE ME KORTEBY Tél.:02 97 51 50 14 - korteby.notaires.fr

56 Persquen 60 000 €
+EN* : 3 960 €



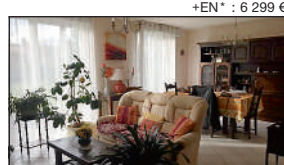
Prox. bourg et à 5/6 kms de GUEMENE-SUR-SCORFF, charmante maison en pierres (3 PP) en bon état général. Cellier/buanderie, garage et hangar. Le tout sur terrain d'env. 1440 m2, jolie vue dégagée sur la campagne. Classe énergie: Vierge-Prix Hon. Négo Inklus: 63 960,00 € dont 6,60% Hon. Négo TTC charge acq.-Réf:075/1255 SELARL Olivier ARENS, Danièle PERON, et associés Tél : 02 97 51 20 68

56 Plumeliau 85 000 €
+EN* : 4 500 €



A PLUMELIAU, proche du Bourg et des axes, maison sur sous-sol de type T5 avec garage, abri de jardin Jardin clos de 1.143 M2. Hono. 5.29% DPE: E SELARL Eric LE FALHER & Stéphane PENGAM, Notaires Tél.:02 97 25 05 33

56 Plumeliau 135 000 €
+EN* : 6 299 €



Bourg: Maison en excellent état, de plain pied, exposée Sud, offrant: entrée, séjour-salon, cuisine, salle d'eau (douche, lavabo, radiateur sèche serviettes), trois chambres. Garage attenant. Jardin autour. Le tout sur 654 m2 de terrain environ. Hono. 4.63% DPE: D Réf 92N-319370 : 186N-319370 SCP RAISON MACE Tél.:02 97 39 01 44

56 Plumeliau 145 000 €
+EN* : 6 800 €



proche commerces et écoles, Agréable Maison de 2002, 4 pièces, de 98m2 habitable, offrant : entrée, cuisine aménagée ouverte sur salle à manger, salon, WC avec lave-mains, garage attenant, 3 chambres (dont 2 avec placards), salle d'eau, WC, Terrain attenant clos. L'ensemble sur 690m2. Hono. 4.69% DPE: C SCP DE RENEVILLE ET GUILLOU Tél.:02 97 25 41 55

56 Plumeliau 150 000 €
+EN* : 6 900 €



exclusivité Etude, dans un village paisible, facilité aux axes rapides, Belle longère en pierre 5 pièces rénovées , (divisible en 2 parties indépendantes), 118m2 habitable, avec terrain attenant de 1458 m2 avec puits et 1ha de bois avec source. Dépendances. 4.60% DPE: D SCP DE RENEVILLE ET GUILLOU Tél.:02 97 25 41 55

56 Pontivy 59 999 €
+EN* : 3 600 €



proche centre-ville, de beaux potentiels pour cette jolie maison en pierre à rénover 4 pièces, offrant : au rez-de-chaussée : entrée, cuisine, véranda, séjour/salon, salle d'eau, WC ; - à l'étage : deux chambres ; - grenier. Jardin. Garage attenant à la maison. L'ensemble sur 501m2. Hono. 6.00% DPE: VI SCP DE RENEVILLE ET GUILLOU Tél.:02 97 25 41 55

56 Pontivy 230 000 €
+EN* : 9 000 €



proche du centre-ville, Maison familiale de 170m2 habitable: entrée, séjour/salon avec cheminée (insert), cuisine A et E, 3 ch. avec placards, S.D.E, WC, ; à l'étage: gde mezzanine (possibilité de créer des chambres supplémentaires), une ch. avec pl, S.D.E, WC, sous-sol complet. Terrain de 1201m2. Hono. 3.91% DPE: VI SCP DE RENEVILLE ET GUILLOU Tél.:02 97 25 41 55

56 Pontivy 285 000 €
+EN* : 12 000 €



à quelques km de PONTIVY, cadre idéal pour les chevaux, édifiée sur 3ha 76a 27ca de terrain, Belle Maison normes RTT 2012, construite avec des matériaux écologiques, ossature bois douglas et bardage en bois douglas, sous toiture bac acier, de 104.61m2 habitable. Boxes pour chevaux et dépendances. 4.21% DPE: B SCP DE RENEVILLE ET GUILLOU Tél.:02 97 25 41 55

56 Radenac 70 000 €
+EN* : 4 000 €



Dans le bourg, maison de plain-pied comprenant entrée, wc, buanderie, cuisine aménagée, séjour, salon cheminée, trois chambres, salle d'eau/wc,chaufferie, garage. Le tout sur terrain de 760 m2. Hono. 5.41% DPE: F ETUDE ME DREAN-GUIGNARD Tél.:02 97 42 24 14

56 Rohan 70 000 €
+EN* : 3 200 €



Proche du centre de Rohan, toutes commodités, maison traditionnelle sur sous-sol comprenant au r-c surélevé: entrée avec ascenseur, séjour sur parquet (16 m2), cuisine, 3 chambres sur parquet (9, 10 et 11 m2), salle d'eau, wc. Jardin clos de 619 m2. Hono. 4.57% DPE: E NOTAIRE ME KORTEBY Tél.:02 97 51 50 14 - korteby.notaires.fr



PONTIVY ET SA RÉGION VENTE MAISON (suite)

56 St-Gonnery 105 000 €
+EN* : 5 220 €



SAINT-GONNERY - Très jolie maison en pierres de type 5, située dans le bourg avec garage et jardin Hono. 4.97% DPE: E SELARL Eric LE FALHER & Stéphane PENGAM, Notaires
Tél.:02 97 25 05 33

56 Campénéac 227 000 €
+EN* : 9 612 €



CAMPENEAC, D.P.E: D Prix : 235 000 € + 9 900 € de négo (4,21 %). Réf: MA 929. SPLENDEIDE CONTEMPORAINE de 130 m2 offrant séjour, cuisine équipée, wc; Garage. - 1/2 niveau: une ch.+ bureau, salle d'eau; 1er ETAGE: 3 ch., s.d.b, grenier. Parc de 1519 m2 + car-port. SCP BINARD- LE BECHENNEC 02 97 74 05 38. DPE: D SCP BINARD ET LE BECHENNEC
Tél.:02 97 74 05 38

56 Carentoir 211 500 €
+EN* : 8 460 €



CARENTOIR 56 Morbihan, maison confortable comprenant : - r.d.c : Entrée,cuis./ég., gnd séj. avec chem./insert, chbre avec une s.d.e et s.d.b privative, un bureau, un cellier, un wc,un garage. - A l'étage: 3 chbres, s.d.e/wc, un grenier amén. (2 chbres possibles). Terrain attenant clos de 2390 m2. Hono. 4.00% DPE: NS Me Mickaël BOUTHEMY
02 99 08 80 44

56 Malestroit 115 000 €
+EN* : 6 100 €



Maison en pierres, à rafraichir de 85m2 : - Au rdc : cuis., séj. donnant sur un jardinet, garage. - A l'étage : 3 chambres, salle d'eau ac w-c. Grenier au-dessus. Dépendance en parpaings et tôles fibro. En plein centre-ville de MALESTROIT, à proximités des commodités et du canal de NANTES à BREST. Hono. 5.30% DPE: NS Etude notariale Maître Christian Laroze SCP LAROZE nego.scplaroze@notaires.fr
02 97 75 20 01

56 Serent 80 000 €
+EN* : 4 700 €



Maison en pierres, à rénover de 70m2 : - Au s/sol : cave. - Au rdc : entrée, cuis., salon, 2 ch., s.d.a. ac, w-c. - A l'étage : grenier amén. Gge et hangar. Terrain d'environ 1600m2 ac un puits. Possibilité d'acquérir plus de terrain. Entrée de SERENT, à proximité des commodités et 27min de VANNES. Hono. 5.88% DPE: NS Etude notariale Maître Christian Laroze SCP LAROZE nego.scplaroze@notaires.fr
02 97 75 20 01

56 St-Gonnery 150 000 €
+EN* : 7 488 €



SAINT GONNERY, Propriété en campagne : 1er : r.d.c : cuis. amén., séjour/salon, étable et buanderie, étage : palier, 1 ch. enfant, s.d.e/wc, 1 ch., 2 ch., s.d.b/wc, 2ème : r.d.c : salon, cuis. amén., s.a.m.s.d.e/wc, étage : palier, 1 ch. enfant, s.d.e/wc, 3 ch., Abri voitures, une dépendance, Terrain. SCP CHAPEL Tél.:02 97 25 31 50

56 Carentoir 105 000 €
+EN* : 5 300 €



Maison de pays à vendre sur CARENTOIR Morbihan, comprenant : - r.d.c : cuis., séjour double avec une cheminée en pierres, une salle de bains, un wc. - A l'étage : 3 chbres et un dégagement/rangement.Terrain attenant avec de 2045 m2 avec un puits et une dépendance (2 véhicules),MAISON COUP DE COEUR ! Hono. 4.91% DPE: D Me Mickaël BOUTHEMY
02 99 08 80 44

56 Concoret 85 000 €



UNE MAISON D'HABITATION comprenant : -r.d.c: salon/salle à manger avec cheminée avec insert, cuisine aménagée et équipée avec cheminée ouverte, salle de bain, WC, cellier avec chaudière, cave. -à l'étage: 4 chambres, grenier aménageable. jardin de 1180 m2 avec garage et hangar. Prix:80 400€+4 600€ HN (soit 5,72% TTC). ETUDE DE ME BINARD Notaire à MAURON Tél.:02 97 22 60 06

56 Mauron 54 450 €



UNE MAISON D'HABITATION DE PLAIN PIED comprenant : -entrée avec placard, salle de bain, cellier, WC, pièce à vivre avec coin cuisine, chambre avec placard. -garage. -jardin clos de 308 m2. Prix : 50 000 € + 4 450 € d'honoraires de négociation (soit 8,90 % TTC). DPE: E ETUDE DE ME BINARD Notaire à MAURON Tél.:02 97 22 60 06

56 St-Thuriau 90 000 €
+EN* : 4 600 €



proche écoles et commerces, Maison en pierre de 125m2 habitable: Au rez-de-chaussée : entrée, séjour/salon avec cheminée, cuisine, salle d'eau, WC,une chambre, garage attenant. à l'étage : 3 chambres, lingerie avec lavabo. Une 2ème maison en pierre à rénover entièrement. Terrain attenant de 579m2. Hono. 5.11% DPE: D SCP DE RENEVILLE ET GUILLOU
Tél.:02 97 25 41 55

56 Carentoir 182 900 €
+EN* : 8 000 €



CARENTOIR 56 Morbihan, maison entièrement refaite comprenant : - Au r.d.c : cuis. ég.ouverte sur un séj./dble avec un poêle à pellets, une chbre, s.d.e/wc, un cellier/buanderie. - A l'étage : 4 chbres, s.d.b, wc. Terrain attenant avec hangar pour une contenance de 5718 m2.PAS DE TRAVAUX A PREVOIR ! Hono. 4.37% DPE: NS Me Mickaël BOUTHEMY
02 99 08 80 44

56 Guillac 190 000 €
+EN* : 8 280 €



GUILIAC. Prix : 190 000 € + 8 280 € de négo (4,36 % TTC). MA 961. SPLENDEIDE ETAT, VUE IMPRENABLE. Pavillon offrant au RDC: séjour (poêle), cuisine aménagée, une ch. avec salle d'eau, bureau, garage + grenier; A l'étage: 2 ch., grenier. Carport. Jardin de 2 120 m2. TAE. SCP BINARD- LE BECHENNEC-02 97 74 05 38. DPE: D SCP BINARD ET LE BECHENNEC
Tél.:02 97 74 05 38

56 Ploërmel 160 000 €
+EN* : 7 000 €



Ploërmel, à proximité immédiate du centre-ville, maison des années 30 à rénover d'un potentiel de 180 m2, comprenant entrée, pièce de vie avec cheminée, cuisine, bureau, à l'étage 4 chambres, salle de bains, au dessus 2 pièces et grenier. Cave en sous sol. Terrain arboré de 1000 m2. SCP SABOT ET FENIOU SABOT
Tél.:02 97 22 00 15

Ploërmel et sa région

Vente maison

56 Augan 100 000 €
+EN* : 5 040 €



AUGAN. Prix : 100 000 € + 5 040 € de négo (5,04 %). Réf: MA 953. Possible 2 logements. 1° Cuisine-séjour, 3 ch., s-d-b. 2° Cuisine-séjour. Appentis. Garage, préau. Cellier en annexe. Terrain de 900 m2 environ (bornage à intervenir). Chauffage fuel, PVC sur partie. SCP BINARD- LE BECHENNEC - 02 97 74 05 38 Hono. 5.04% SCP BINARD ET LE BECHENNEC
Tél.:02 97 74 05 38

56 Carentoir 205 000 €
+EN* : 7 995 €



maison en pierre restaurée avec goût offrant volumes et luminosité : vaste pièce de vie-cuisine aménagée et équipée de 70 m2, 4 belles chambres, salle d'eau, wc, autres salle de bains et wc à terminer, buanderie, garage, cellier, beau terrain de 3646 m2 avec belle vue dégagée. Pompe à chaleur, assainissement ok SCP SABOT ET FENIOU SABOT
Tél.:02 97 22 00 15

56 Loyat 210 000 €
+EN* : 9 000 €



LOYAT, D.P.E: D. Prix : 210 000 € + 9 000 € de négo (4,29 % TTC). Réf: MA 956. PRO-CHE lac, vue imprenable, pavillon offrant au RDC: séjour-salon, cuisine aménagée, 1 ch., s.d.b; A L'ETAGE: 3 ch., bureau, dressing, salle d'eau. SOUS-SOL complet. Fosse 2010. Terrain de 2119 m2. SCP BINARD- LE BECHENNEC-02 97 74 05 38 SCP BINARD ET LE BECHENNEC
Tél.:02 97 74 05 38

56 St-Martin-sur-Oust 90 000 €
+EN* : 4 320 €



Maison de plain-pied construite en 1974 de 78m2 : Véranda, séjour avec cheminée, cuisine A/E, cellier, dégagement avec placard, deux chambres, salle de bains, w-c. Grenier aménageable au-dessus. Jardin arboré et clôturé de 1577 m2. A l'entrée du bourg de SAINT-MARTIN et à proximité des commodités. Hono. 4.80% DPE: VI Etude notariale Maître Christian Laroze SCP LAROZE nego.scplaroze@notaires.fr
02 97 75 20 01

56 Augan 110 000 €
+EN* : 5 400 €

AUGAN. Prix : 110 000 € + 5 400 € de négo (4,91 % TTC). Réf: MA 960. Maison offrant une cuisine aménagée, séjour, une ch., salle d'eau; A l'étage: 2 ch., grenier. Dans la continuité maison de 26 m2 au sol + grenier. Garage. Terrain de 2 047m2. PVC, convecteurs 4 ans. SCP BINARD- LE BECHENNEC - 02 97 74 05 38. DPE: F SCP BINARD ET LE BECHENNEC
Tél.:02 97 74 05 38

Ce qu'il ne faut pas faire

Si vous achetez un bien immobilier, ne remettez pas d'argent directement au vendeur car vous risquez de le perdre ou de payer deux fois le prix : il arrive que le vendeur n'ait pas le pouvoir de vendre, ou que le bien soit hypothéqué...

www.notaireetbreton.bzh

Autres départements

Vente maison

22 Illifaut 54 450 €



FORT POTENTIEL D'AMENAGEMENT POUR CET ENSEMBLE IMMOBILIER comprenant : -r.d.c: cuisine avec insert, 2 chambres, WC, s.d.e. -à l'ét.: chambre, débarras, grenier. -cellier, bâtiment mitoyen avec cheminée ouvert. -hangar avec partie étable. -dépendance. -terrain de 3480 m2, puits. Prix:50 000€+4 450€ HN (soit 8,90% TTC). ETUDE DE ME BINARD Notaire à MAURON Tél.:02 97 22 60 06

29 Moëlan-sur-Mer 234 999 €
+EN* : 9 000 €



Maison de 2018 en cours de construction, à 3 min des plages, comprenant : au rez-de-chaussée : entrée sur cuisine, salon-séjour, chambre avec salle d'eau, WC, - à l'étage : palier desservant trois chambres, salle de bains avec WC.Garage, Jardin exposé plein Sud. Disponible fin d'année. Hono. 4.21% DPE: NS MAITRE HENAFF-TATIBOUET
02 97 37 57 57 nolwenn.henaff@notaires.fr

Vente propriété

22 Mellonnec 250 000 €
+EN* : 12 510 €



Au sein d'un envt nature exceptionnel,belle propriété composée de plusieurs bâtiments. A restaurer: une maison d'habitation, une vaste longère en pierres,diverses dépendances, hangars. Terres attenantes et non attenantes d'env. 37,4ha.Classe énergie:Vierge-230 000,00 €+11610,00€ de frais de négo-Réf:075/997 Hono.5,05% SELARL Olivier ARENS, Danièle PERON, et associés Tél : 02 97 51 20 68

ARRADON	BOURLES Martine	02 97 69 69 00	B RUE DES FRÈRES MITHOUARD
ARZON	DUPUY Laurence	02 97 01 06 06	20 RUE DE LA POSTE
AURAY	CONTE Renan	02 97 24 35 00	33 AVENUE DU MARÉCHAL FOCH
AURAY	HADDAD Christian, RAULT David, DUFFO-LE STRAT Anna	02 97 24 00 13	3 BIS RUE LOUIS BILLET
AURAY	SOEUR Alban	02 97 24 00 10	13 PLACE DU LOCH
BAUD	GONON Pierre	02 97 51 02 17	10 RUE DU MARÉCHAL LECLERC
BAUD	RAISON Laurent, MACE Benoît	02 97 39 01 44	PL DU CHAMP DE FOIRE
BELZ	LE BARS Sophie	02 97 89 75 86	12 RUE DU DOCTEUR LAENNEC
BUBRY	ATLAS-LE BAGOUSSE Marie-Andrée	02 97 51 70 11	ROUTE DE PLOUAY
CARENTOIR	BOUTHEMY Mickaël	02 99 08 80 20	16 RUE DE BOURRIENNE
CARNAC	CAILLOCE Séverine, SECHET Elisabeth	02 97 52 07 08	4 AVENUE DU RAHIC
CARNAC	CORBEL Gwenn	02 97 58 94 20	3 AVENUE DU PALLIT
CARNAC	DE TILLY -BLARU Guillaume, ROGEON Pierre-Olivier	02 97 52 07 07	39 RUE SAINT CORNÉLY
CAUDAN	GUENNEC Julien	02 57 94 00 20	2 RUE DE KERGOFF
CRACH	LE PORT-HERRERO Céline	02 97 78 02 66	1 LANDE DE KERMAQUER
ELVEN	VIVIEN Frédéric	02 97 53 31 01	1 AVENUE DE LA RÉSISTANCE
ERDEVEN	JEGOUREL Anne-Sophie, BLANCHARD Yann	02 97 52 34 03	RUE NATIONALE
GOURIN	LE MEUR Hervé	02 97 23 40 01	15 PLACE STENFORT
GRANDCHAMP	MICHAUT Florent, MICHAUT-LESURTEL Valérie	02 97 66 78 02	55 RUE DU GÉNÉRAL DE GAULLE
GUÉMENE sur SCORFF	ARENS Olivier, PERON Danièle	02 97 51 25 17	1 RUE M. & J. FORTUNE
GUER	FENIOU-SABOT Sandrine	02 97 22 00 15	CENTRE D'AFFAIRES DU VAL CORIC
GUIDEL	CAUSERET Pierre	02 97 11 60 29	6 PLACE DE POLIGNAC
GUIDEL	WISSOCQ Clémence	02 57 94 00 05	9 RUE DU CAPITAINE QUILLIEN
GUISCRUFF	GRALL Alain	02 97 34 04 79	1 RUE DE L'ERMITAGE
HENNEBONT	COMPAROT Gilberte, COULOUARN-QUEFFELEC Jeanne	02 97 36 20 13	33 AVENUE GEORGES POMPIDOU
HENNEBONT	FISCHER Bruno, PEGOURIER- FISCHER Estelle	02 97 36 20 77	13 PLACE GÉNÉRAL DE GAULLE
JOSSÉLIN	FOUCAULT Michel	02 97 22 20 10	4 PLACE ALAIN DE ROHAN
KERVIGNAC	MOORTGAT Laurent	02 97 65 77 05	4 AVENUE DES FLAGES
LA GACILLY	LE CHAU Michel	02 99 08 11 22	1 RUE ANTOINE MONTEIL
LA ROCHE-BERNARD	PHILIPPE Marc, LEGOFF Line	02 99 90 61 09	56-58 RUE DE NANTES
LANESTER	RABASTE Luc, LE BELLER Rozenn, PARCHEMINER Aurélie	02 97 76 19 28	158 RUE JEAN JAURES
LANGUIDIC	BOUTET Philippe	02 97 65 86 02	9 RUE DE LA MAIRIE
LARMOR PLAGE	GENEVISSE-HENAFF Soazig	02 97 21 91 31	9-11 PLACE NOTRE DAME
LE FAOUE	LE GLEUT Eric	02 97 23 08 14	2 RUE DES CENDRES
LE PALAIS BELLE-ILE	LELOUP Elisabeth	02 97 31 83 88	1 AVENUE CARNOT
LOCMINE	KERRAND Philippe	02 97 60 00 35	2 RUE DU MARÉCHAL LECLERC
LOCMINE	TOSTIVINT Julien	02 97 60 00 42	18 BIS RUE GÉNÉRAL DE GAULLE
LORIENT	BARIL Virginie	09 86 08 82 55	82 RUE PAUL GUIEYSSE
LORIENT	BERGOUIGNOUX Philippe, NOGUES Bertrand	02 97 84 82 26	48 RUE DU PORT
LORIENT	BRISSET Loïc	02 97 21 32 31	25 PLACE JULES FERRY
LORIENT	COUZIGOU Denis, LE CAGNEC Pierre	02 97 87 70 00	17 RUE BLANGUI
LORIENT	GUILLEVIC Emilien	02 56 68 78 93	12 BOULEVARD LECLERC
LORIENT	LANCELOT Emmanuelle, LANCELOT François-Gilles	02 97 64 21 01	9 RUE VAUBAN
MALESTROIT	LAROZE Christian	02 97 75 20 01	1 ROUTE DE VANNES
MAURON	BINARD Dominique	02 97 22 60 06	4 RUE VILLE EN BOIS
MUZILLAC	TEXIER-GUILLAUME Jocelyne, COLLAS DE CHATELPERRON Hubert, BEAULANDE Cédric	02 97 41 67 16	9 RUE DU GÉNÉRAL DE GAULLE
PLESCOP	DURET Alexis	02 97 49 57 97	1 PLACE DE LA RÉPUBLIQUE
PLOEMEUR	SYNVET Anne-Yvonne, REDO Jean-Philippe, LE QUAY Solenn	02 97 86 32 17	PLACE MARCEL DASSAULT
PLOEMEUR	TATARD Jean-François	02 56 68 79 00	11 RUE DE L'ARMOR
PLOEREN	ALLAIS Isabelle	02 56 89 82 05	3 RUE DE KER ANNA
PLOERMEL	BINARD Jean-Claude, LE BECHENNEC Christophe	02 97 74 05 38	38 PLACE DE LA MAIRIE
PLOERMEL	LE STRAT Solène	02 97 72 50 50	13 RUE DE LA GARE
PLOUAY	HUGUET Olivier	02 97 33 31 48	RÉSIDENCE CADOUDAL - RUE DE BÉCHEREL
PLOUHARNEL	GUILLERME Héléne	02 85 29 34 50	4 RUE DU TRAMWAY
PLOUHINEC	COZETTE Corinne	02 97 76 16 63	1 BIS RUE DES SANTOLINES
PLUMELEC	DREAN-GUIGNARD Marine	02 97 42 24 14	17 PLACE DE L'ÉGLISE
PLUVIGNER	LE PORT Norbet, MEUNIER Alexis	02 97 50 97 97	4 RUE DE LA GARE
PONTIVY	CHAPEL François	02 97 25 31 50	29 RUE DE RIVOLI
PONTIVY	DE RENEVILLE Arnaud, GUILLOU Laurent	02 97 25 41 55	61 RUE NATIONALE
PONTIVY	HAMON Anne-Laure	02 97 07 67 63	10 RUE FRANÇOIS MITERRAND
PONTIVY	KERRIEN Stéphane	02 97 08 81 41	10 RUE CANAIN
PONTIVY	LE FALHER Eric, PENGAM Stéphane	02 97 25 05 33	89 RUE NATIONALE
PORT-LOUIS	AUBREE Bernard	02 97 82 46 10	52 BIS GRAND'RUE
PORT-LOUIS	LE STRAT Lucie, PIETRESSON DE SAINT AUBIN Tanguy	02 97 82 46 04	29 AVENUE DE KERBEL
QUESTEMBERT	SERRAZIN Michel	02 97 26 10 06	3 RUE LEBRUN MALLARD
QUEVEN	HENAFF-TATIBOUET Nolwenn	02 97 37 57 57	55 RUE JEAN JAURES
ROCHEFORT en TERRE	LECLERC Didier	02 97 43 32 74	SAINT ROCH
ROHAN	KORTEBY Claire	02 97 51 50 14	26 RUE DU PONT D'OUST
SAINT AVE	BERANGER Mickael	02 30 30 05 06	11 RUE JEAN GUYOMARC'H ZA DE ST THÉBAUD
SAINT AVE	GUILLEMENOT Etienne	02 97 60 80 82	1 RUE JOSEPH LE BRIX
SARZEAU	DUPUY Marc, DAVOST Jérôme	02 97 41 85 26	27 AVENUE RAYMOND MARCELLIN
SARZEAU	FARINEZ Florence	02 97 68 05 21	15 IMP. DE POUL MENACH - PLACE RICHEMONT
SENE	CABA Jean-Christophe	02 97 26 10 06	1 PLACE FORESTI
SENE	LE METAYER Floriane	02 97 67 74 30	15 A ROUTE DE NANTES
SERENT	LE BIHAN-LAVIGNAC Paul	02 97 75 94 57	63 RUE VAUTELIN ET MARIANI
SURZUR	PAUMIER Julie	02 97 63 31 19	14 RUE JEAN MONNET
THEIX-NOYALO	LE CORGUILLE Nicolas	02 97 43 87 22	21 AVENUE RAYMOND MARCELLIN
VANNES	BENEAT Emmanuel	02 97 47 20 28	8 PLACE DE LA RÉPUBLIQUE
VANNES	BERNARD Renaud, HENAFF Jean-Mériadec	02 97 47 38 88	20 RUE RICHEMONT
VANNES	BOUTEILLER Dominique, MAIRE Catherine, CHABRAN Xavier, BOUTIN Pierre-Yves	02 97 47 30 75	24 RUE DES CHANDINES
VANNES	KERMAGORET Laurent	06 63 59 98 89	10 BIS AVENUE DE LA MARNE
VANNES	MATYJA Vincent, AUGU Damien, VASSE Sabine	02 97 47 42 78	1 PLACE NAZARETH
VANNES	NAYL-DELATTRE Marie	02 97 46 96 99	9 BIS RUE PASTEUR
VANNES	OFFREDO Hervé, ROCHE Jean-Dominique, GRANDJEAN Charles-Albert, LE PORT Régis	02 97 01 58 58	1 PLACE RÉPUBLIQUE
VANNES	WAUTIER Charlotte	02 57 62 06 50	22 BOULEVARD DE LA RÉSISTANCE



/// LES ORIENTALES - HENNEBONT



Rive droite

- > Proximité immédiate des commerces et transports
- > 40 logements du T2 au T4

Livraison 2019

TRAVAUX EN COURS

/// LA MÉRIDIDIENNE - VANNES



- > Proche du centre-ville de Vannes
- > 13 logements du T2 au T3
- > 3 maisons T4

Livraison 2019

LANCEMENT COMMERCIAL

PRESTATIONS DE QUALITÉ

- > Bâtiment connecté
- > Domotique DELTA DORE
- > Chape acoustique renforcée
- > Menuiserie K-LINE
- > Tablette IPAD fournie avec espace client dédié

02 97 84 63 47

Éligible
Dispositif
PINEL

VISITE 3D
de votre logement grâce à la
technologie **ARKA STUDIO**

1 rue Alain Gerbault - VANNES - contact@sevea-immobilier.com - www.sevea-immobilier.com