



EDITO

**LA RENTRÉE :
SE POSER LES BONNES
QUESTIONS**

DOSSIER

**EXPATRIÉS : ANTICIPEZ
VOTRE DÉPART**

À SAVOIR...

**RÉDUCTIONS
ET CRÉDITS D'IMPÔT**

N°70

SEPT.
2018

Mensuel
GRATUIT

Côtes-d'Armor

 e-novation
par Les Notaires de l'Ouest

LUNDI 12 NOV. 2018
COUVENT DES JACOBINS
RENNES

+ DE 16 CONFÉRENCES
1 000m² D'EXPOSITION
EN PRÉSENCE DE LUC FERRY
ANIMÉ PAR ANICET MBIDA

L'ÉVÈNEMENT DÉDIÉ À
L'INNOVATION
POUR LES OFFICES NOTARIAUX

PLUS D'INFORMATIONS : WWW.NOTAIRES-UEST.COM

BEAUSSAIS-SUR-MER	HELLIVAN Sylvain	02 96 27 20 06	PLACE DU MARTRAY
BELLE-ISLE-EN-TERRER	DE LAMBILLY Ronan	02 96 43 33 66	12, RUE DU PONT - MALAREN
BINIC - ETABLES-SUR-MER	DEBOISE François	02 96 73 61 20	24, RUE DES EMBRUNS
BOURBRIAC	RABASTE Dominique	02 96 43 40 10	21, PLACE DU CENTRE
BROONS	ROULET Nathalie	02 96 84 60 09	9, RUE DE LA GARE
CALLAC-DE-BRETAGNE	PELEGRIN Patrick	02 96 45 50 20	ZONE ARTISANALE DE KERDUNIOU
CAULNES	LAUBE Anne, LHOMME Pierre	02 96 83 92 85	14, RUE DE DINAN
CHATELAUDREN	ROLLAND Marie-Christine, DEREL Vincent	02 96 74 10 05	5, RUE DE LA GARE
CORLAY	MARCHAL Philippe	02 96 29 40 01	RUE DU MOULIN
DINAN	AUGRAIN Bertrand	02 96 85 13 03	1, RUE DE L'ECOLE
DINAN	GAUTREAU Philippe et LE GALL Agnès	02 96 39 22 55	7, PLACE DUGUESCUN
DINAN	ALLOT-RANC Valérie	02 96 39 13 06	9, RUE LORD-KITCHENER
DINAN	LE VOYER Christophe et VILLIN Christophe	02 96 39 22 30	1, BOULEVARD SIMONE-VEIL
DINAN	MENARD Nadège		8, RUE DEROYER
ERQUY	BLANCHARD-LE ROLLE Françoise, TROTEL Soizik et GICQUEL Florent	02 96 72 13 50	5, RUE CLEMENCEAU
EVRAU	PANSART Régis	02 96 27 40 21	27 TER, RUE DE L'HÔPITAL
GUERLÉDAN	ROUSSEAU Eric	02 96 28 51 11	11, RUE LÉON-LE-CERF
GUINGAMP	GLERON Julien-Pierre	02 96 43 70 80	PLACE DU CHAMP-AU-ROY
GUINGAMP	BERTHO Mickaël et MONOT-BERTHO Sophie	02 96 43 70 70	1 ET 3, PLACE DE VERDUN
GUINGAMP	BARENTON Jean-Marc	02 96 43 70 12	12, RUE SAINT-YVES
LA ROCHE-DERRIEN	LE MONIER Alain et LANDOUAR Christophe	02 96 91 36 20	ROND-POINT-DE-BOURD
LAMBALLE	AILLET Florence, MORVAN François et TESTARD Malo	02 96 31 00 63	5, AVENUE GEORGES-CLEMENCEAU
LAMBALLE	GOUR Olivier	02 96 31 00 02	9 BIS, RUE ST-JACQUES
LAMBALLE	POLLET Marie-Christine	02 96 50 57 05	42, RUE DU VAL
LANNION	GUILLOUX Kristell, VOURRON Alban	02 96 37 43 09	3, AVENUE ERNEST-RENAN
LANNION	STALTER Aimeric	02 96 37 06 56	16, PLACE DU MARCHALLACH
LANNION	MARZIN Dominique	02 96 37 43 79	9, RUE JEAN-SAVIDAN
LANNION	BESNARD Catherine et STÉPHAN Magali	02 96 14 39 02	19, RUE SAINT-MARC
LANGUEUX	DE CHABOT Amaury	02 96 33 96 19	1, RUE DU STADE
LANGUEUX	LE LEVIER Yann	02 96 64 68 68	16, RUE DE LA MORGAN
LANVOLLON	GANNAT Anne	02 96 70 00 36	36, RUE DES FONTAINES
LES MOULINS	PINCEMIN Didier	02 96 25 61 14	RUE DES CHAMPS-GAUTIER
LOUANNEC	PARTIOT René	02 57 63 02 67	3, RUE DES ÉCOLES
LOUDEAC	BARON Ionela et HUITEL Valérie	02 96 28 00 42	1, ALLÉE DE BRUNTAL
LOUDEAC	OUVREARD Nicolas et SOUEF Eric	02 96 28 00 26	4, RUE HENRI-LÉ VEZOUET
MAEL-CARHAIX	LE LAY Morgane	02 96 24 62 53	21, RUE DE PAULE
MATIGNON	LUSTEAU Jean et TEXIER Jérôme	02 96 41 02 06	ROUTE DE SAINT-CAST
MERDRIGNAC	BRUN Katia	02 96 28 41 09	5, RUE DU DOCTEUR-MOISAN
PAIMPOL	DROUIN Stéphane, LEDY Yannick, BAYARD Pierre et BERNARD Martin	02 96 20 80 69	12, AV DU GÉNÉRAL-DE-BAULLE
PERRÓS-GUIREC	LEVARD Christophe et BERREGARD Damien	02 96 23 20 03	19, RUE DES SEPT-ÎLES
PERRÓS-GUIREC	AUBOUSSU-BIGNON Marie	02 96 49 81 10	47, RUE ERNEST-RENAN
PLAINTEL	BOISSIERE Eric et DRUETTO Frédéric	02 96 32 16 02	RUE DES GRANTIERS
PLANCOET	RENAUD Gaëtan	02 96 84 26 10	44, RUE DE LA MADELINE
PLEDRAN	RIBARDIERE Thomas	02 96 42 21 60	17, RUE DU MENHIR
PLELAN-LE-PETIT	KERHARO Stéphane	02 96 27 60 06	4 TER, RUE DES ROUAIRES
PLENEUF-VAL-ANDRE	DEQUAIRE Vincent et LECLERC Bruno	02 96 72 22 44	17, RUE SAINT-ALBAN
PLERIN	LE BONNIEC Yves	02 96 94 94 70	3, RUE DE L'ARRIVÉE
PLERIN	MENARD Gilles	02 96 94 72 98	7, RUE HÉLÈNE-BOUCHER
PLERIN	LAVIGNE Marie-Charlotte	02 96 93 59 01	67, AVENUE GÉNÉRAL-DE-BAULLE
PLESLIN-TRIVAGOU	LOUAIL Sylvain	02 96 27 80 01	54, RUE LÉON-PÉPIN
PLESTIN-LES-GREVES	GUIMBERTEAU Viviane	02 96 35 62 04	7, RUE DE KERGLAS
PLEUBIAN	LEYLAVERGNE Jean	02 96 22 91 34	PLACE SAINT-GEORGES
PLEUDIHEN-SUR-RANCE	VERGER-HIARD Olivier	02 96 83 20 10	LE BOMRO, 2 RUE DE DINAN
PLEUMEUR-BODOU	PEDRON Christophe	02 96 15 85 15	LE SALUT DE LA CLARTE
PLOUEC-L'HERMITAGE	DANREE-LE MAITRE Nathalie	02 96 42 16 12	2, RUE SAINTE-MARGHERITE
PLOUAGAT	GAULT-JOUET Ariane	02 96 74 10 19	4, RUE DU CLOS-MARÉCHAL
PLOUARET	WATTEBLED Barbara, ALLANO Anne-Laure et FERCOQ-LE GUEN Anne	02 96 38 90 03	52, RUE DE LA GARE
PLOUER-SUR-RANCE	PEAN-TAMPE Anne et BOULÉ Nicolas	02 96 86 91 07	2 A, LES LANDES
PLOUFRAGAN	CHEVALIER Ronald	02 96 78 26 30	5, AVENUE DE BRETAGNE
PLOUHA	CHAUVAC Jean-Marie et RABAUX Frédéric	02 96 20 21 01	RUE DU 11-NOVEMBRE
PLOUMILLIAU	ROUXEL Philippe	02 96 35 45 07	18 BIS, RUE ANATOLE-LE-BRAZ
PONTRIEUX	PATARIN Delphine	02 96 95 60 49	31, RUE DE PRESQU'ÎLE
QUINTIN	CORTYL Bruno	02 96 74 94 60	RUE DE BROHÉE
ROSTRENN	HERY Valérie	02 96 29 00 76	49, RUE OLLIVIER-PERRIN
SAINT BRIEUC	BROCHEN Yann	02 96 60 82 40	PLACE SALVADOR-ALLENDE
SAINT BRIEUC	GUICHAOUA-HUVET Joëlle et SIMON Charles-Tanguy	02 96 60 84 00	54, RUE DU 71E-R.I.
SAINT BRIEUC	DE VILLARTAY Louis-Hubert et REGEON-VERGNOUX Anne	02 96 33 12 64	13, RUE PIERRE-LE-GORREC
SAINT BRIEUC	RICHARD Catherine et JUMELAIS Aymeric	02 96 33 08 41	8, RUE DU COMBAT-DES-TRENTE
TRÉBEURDEN	LE ROUX Jean-Tugdual	02 96 15 47 60	1, RUE DE BONNE-NOUVELLE
TRÉGUEUX	BEHAR Kathleen	02 96 65 29 71	1, RUE DE MONCONTOUR, 13, PL. DE LA G- PORTE
TRÉGUEUX	JEGOUIC Anne-Cécile	02 96 60 79 23	11, PLACE DE LA REPUBLIQUE
TREGUIER	GUILLOU Nicolas et GUILLOU Yann	02 96 92 32 42	11, RUE SAINT-ANDRÉ
TREGUIER	LE GALLOU-GIRAL Géraldine	02 96 92 30 78	LES QUAIS
YFFINIAC	LE PERSON Patrick	02 96 72 60 10	11, RUE DE MONSIEUR-LE-MÉE



LES NOTAIRES VOUS INFORMENT

La rentrée : se poser les bonnes questions

Que vous soyez à la retraite, en couple avec enfants ou jeune actif célibataire, au retour de vacances vous avez reçu votre avis d'imposition. C'est peut-être le bon moment pour faire un point sur votre situation familiale et patrimoniale.

La rentrée est un moment privilégié pour construire votre avenir et celui de vos proches. Pour ce faire, il est essentiel de rencontrer votre notaire qui vous conseillera au mieux de vos intérêts.

Acheter sa résidence principale

Vous avez vingt-cinq ans et venez de signer votre premier CDI, vous en avez assez de verser un loyer pour vous loger. Les taux d'intérêts sont bas, profitez-en pour commencer à construire votre patrimoine. Le notaire pourra vous proposer des biens mais surtout vous accompagner pour sécuriser la transaction et vous éclairer sur les différents modes d'acquisition possibles.

La donation partage

Vous disposez d'un patrimoine. Votre retraite confortable vous permet d'envisager l'avenir sereinement. Il convient de réfléchir à la transmission partielle ou entière de vos biens au profit de vos enfants ou vos petits-enfants. La donation-partage peut répondre à vos attentes. Elle présente l'avantage de prévenir les conflits familiaux car le partage est définitif et organisé de votre vivant.

Le testament

Vous avez deux enfants, vous êtes pacsé et venez d'acquiescer avec votre partenaire la

maison de la famille. Ce dernier a également un enfant d'une précédente union. Vous envisagez tous deux de rédiger votre testament afin de pouvoir hériter l'un de l'autre. Pour éviter tout risque d'erreur et protéger votre partenaire, le notaire vous conseille dans la rédaction de ce document pour l'adapter au plus près de votre situation personnelle. Il en assurera la conservation et l'enregistrera au Fichier central des dispositions de dernières volontés.

Le mandat de protection future

Vous êtes chef d'entreprise et vous vous interrogez sur le devenir de votre société en

LE CHIFFRE DU MOIS

9,3%

des familles en France sont recomposées :

l'enfant vit avec l'un de ses parents ainsi qu'un beau-parent.

cas d'incapacité d'exercer vos fonctions de dirigeant. Le mandat de protection future peut être une solution efficace. Il vous permet d'organiser votre propre protection et de choisir votre mandataire. Votre notaire pourra vous conseiller et vous accompagner dans sa rédaction.

Quelle que soit votre situation, il est important de rencontrer régulièrement votre notaire afin de faire le point.

Agnès LANOE, Présidente

MENSUEL N°70 - SEPT. 2018

Editeur : Association Notaires de l'ouest.com
14, rue de Paris - CS 16436
35044 RENNES Cedex - Tél. 02 99 27 54 45
www.notaires-ouest.com
Représentant légal : Agnès LANOE
Rédacteur en chef : Arnaud TABURET

Comité de rédaction : Jean-Tugdual LE ROUX,
Catherine GUIHARD, Luc RABASTE,
Anne FERCOQ LE GUEN, Anne LAUBE,
Marie DENIS NOUJAIM, Anne-Sophie JEGOUREL,
Catherine PAILLEY, Camille LEMOIGNE
Photos (sauf mention contraire) :
Marc OLLIVIER, iStock
Impression : IMAYE GRAPHIC - Laval (53)
Dépôt légal : nov. 2010

Régie publicitaire :
Precom, SARL au capital
de 1032580 €, RCS Rennes 338883315
16 av. Henri - Fréville, 35200 Rennes.
Contact : Christophe Camus
ouestfrance-immo - 40, rue des Veyettes,
35051 Rennes Cedex 09
02 23 35 39 51 ou 06 23 79 11 49
Conception : Dumas Associés



Imprimé sur du papier fabriqué en Autriche, avec 30 % à 40 % de fibres recyclées.
Papier 100% PEFC et issu de forêts gérées durablement sous le numéro hfa-coc-0037.
Eutrophisation : 0.007kg/tonne.



Expatriés : anticipez votre départ



Un nombre croissant de français rêve de partir à l'étranger. Pour ceux qui franchissent le pas, l'expatriation sera un succès si elle est bien préparée.

Qu'il soit actif ou retraité, il est conseillé à tout candidat au départ vers l'« Eldorado » de régler au préalable les questions juridiques, de santé ou de fiscalité afin que son installation soit à la hauteur de ses espérances.

QUEL RÉGIME DE PROTECTION SOCIALE À L'ÉTRANGER ?

Certains expatriés s'installent sans avoir la moindre idée des coûts, parfois très élevés, des soins médicaux et hospitaliers du pays choisi.

Par principe, l'expatrié n'est plus rattaché au régime de sécurité sociale français. Il sera privé de protection sauf à effectuer les démarches imposées par le pays d'accueil. Selon le pays cible, une continuité des

droits de protection peut être assurée. La disposition des différents accords internationaux se trouve sur le site du Centre de Liaisons européennes et internationales de sécurité sociale (CLEISS).

Les personnes qui souhaitent bénéficier du système français peuvent continuer à cotiser volontairement auprès de différents organismes notamment pour les assurances maladie (Caisse des Français de l'étranger CFE), et vieillesse (Caisse des Français de l'étranger pour la retraite de base et Humanis pour la retraite complémentaire).



SUR 2,5 MILLIONS DE FRANÇAIS ÉTABLIS À L'ÉTRANGER, 1,8 MILLIONS SONT INSCRITS AU REGISTRE DES FRANÇAIS DE L'ÉTRANGER POUR POUVOIR VOTER EN FRANCE.



QUELLES SONT LES RÈGLES D'IMPOSITION DES REVENUS ET QUELS SONT LES IMPÔTS LOCAUX ?

Fiscalement, vivre à l'étranger ne suffit pas pour être qualifié d'expatrié. Les obligations déclaratives et le traitement fiscal des revenus dépendront des conditions convenues entre le droit français et celui du pays choisi. Si ce dernier est l'Espagne, une convention fiscale répartit l'imposition entre les deux pays selon la nature du revenu et permet d'éviter une double taxation.

Certains retraités ont choisi le Portugal pour sa douceur de vivre et sa fiscalité attractive. En effet, les pensions de retraite (uniquement celles du secteur privé) sont exonérées pendant 10 ans.



En Espagne, comme au Portugal, seule une taxe foncière est perçue par les propriétaires.

QUELLE EST LA LOI APPLICABLE AUX SUCCESSIONS INTERNATIONALES ?

Depuis le 17 août 2015, date d'entrée en application du règlement européen du 4 juillet 2012, la loi applicable aux successions est celle de la dernière résidence habituelle du défunt, et cela pour l'ensemble de ses biens.

Toutefois, une personne peut établir un testament pour désigner la loi régissant sa

succession, à savoir : la loi de sa nationalité.

Il est vivement conseillé de consulter un notaire pour le rédiger le plus clairement possible et assurer son inscription au fichier central des dispositions de dernières volontés.

Anne LAUBE, notaire

Les notaires de France ont établi un guide juridique sur le thème de l'expatriation. Ce guide est accessible à l'aide du lien suivant : <https://www.notaires.fr/fr/mediatheque/publication-notariat/guide-juridique-de-lexpatriation>

Bénéficiez de 71%
d'abattement
sur vos locations
saisonnnières !

DEMANDEZ LE CLASSEMENT EN
MEUBLÉ DE TOURISME

Contactez-nous au 02 96 62 21 71
Consulter notre site www.gitesdarmor.com/meuble
Gîtes de France Côtes d'Armor
5 rue Alexander Fleming - cs 60420 - 22194 Plérin



Gîtes de France

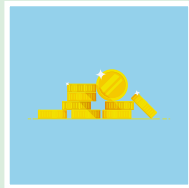
BIEN À SAVOIR



OBSÈQUES : PAS D'ENTERREMENT AVEC SON ANIMAL DE COMPAGNIE

Le chien a beau être le meilleur ami de l'homme, il n'a pas pour autant le droit d'être enterré avec son maître. Un principe que le ministre de l'intérieur a rappelé face à la multiplication de ce type de demandes.

Déjà en 1963, le Conseil d'Etat avait justifié cette interdiction en se fondant sur la notion de dignité des morts. C'est au maire qu'il revient de faire respecter cette interdiction.



RÉDUCTIONS ET CRÉDITS D'IMPÔT

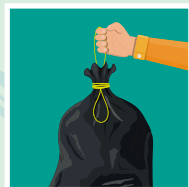
Pour les services à domicile et garde d'enfant de moins de 6 ans et les dépenses d'accueil en EHPAD, le versement d'un acompte de crédit et/ou réduction d'impôt est prévu pour janvier 2019. Il sera égal à 60 % du crédit et/ou de la réduction d'impôt de l'année précédente.

Le solde sera versé en juillet 2019, après la déclaration de revenus qui permettra de déclarer le montant des dépenses engagées en 2018 ouvrant droit au crédit d'impôt.



LES DONS PAR SMS AUX ASSOCIATIONS

Depuis 2016, le don aux associations par SMS est autorisé. Concrètement, le donateur envoie un SMS au numéro communiqué. Le montant est prélevé automatiquement sur sa facture de téléphone. L'opérateur reverse le montant donné à l'association. Les dons sont limités à 50€ avec un plafond mensuel de 300€ par personne. Pour bénéficier de la réduction fiscale, le donateur peut demander à l'association de lui fournir un reçu de son don.



TAXES D'ORDURES MÉNAGÈRES ET LOCAUX INOCCUPÉS TEMPORAIREMENT

La taxe d'enlèvement des ordures ménagères porte sur toutes les propriétés bâties soumises à la taxe foncière. Elle s'impose donc à tout propriétaire.

Il n'y a pas d'exonération sauf pour les établissements publics, les bâtiments ruraux et les habitations situées dans une zone où le service n'est pas assuré. Une décharge de taxe ou une réduction peut être demandée si le logement est inoccupé pendant plus de 3 mois, indépendamment de la volonté du contribuable.



PRUDENCE LORS DE L'ACHAT D'UN BILLET D'AVION

La DGCCRF met en garde contre les pratiques frauduleuses en matière d'affichage des prix dans le secteur de la vente en ligne des billets d'avion. Soyez vigilants : vérifiez les coordonnées du professionnel sur le site, les modalités d'annulation, d'échange ou de remboursement.

Le consommateur peut bénéficier d'une assistance et d'une compensation en cas de retard de plus de 3 heures ou de vol annulé.



SUCCESSION : TIRAGE AU SORT EN CAS DE DÉSACCORD

Lorsque les héritiers ne parviennent pas à s'entendre sur le partage de la succession et qu'aucun d'entre eux ne peut prétendre à une attribution préférentielle, le notaire procède à la répartition des lots par tirage au sort. En cas de contestation, les juges ne statueront que sur la vérification des droits de chacun mais ne procéderont pas aux attributions et renverront vers un tirage au sort.

L'INFO DU MOIS

RENTRÉE : LE LOGEMENT ÉTUDIANT

Selon les offres de la ville choisie par l'étudiant, diverses solutions se présentent pour se loger avec le plus souvent le bénéfice de l'aide au logement.

La solution la plus classique reste la location d'une chambre, un studio ou un T2 (meublé ou non). Financièrement plus intéressante, la colocation permet de diviser les coûts par le nombre de colocataires, tout en disposant d'une surface habitable plus importante que celle d'un studio. Les résidences universitaires proposent des logements avec cuisine commune, salle de travail, laverie, gardiennage... Le loyer et prestations de ces résidences sont attractifs et les démarches doivent être faites plusieurs mois à l'avance pour optimiser les chances de se voir attribuer un logement. Les propriétaires de maison ou appartement décident parfois de louer une chambre afin de rentabiliser cet espace inoccupé. Pour l'étudiant, cela permet de garder le confort d'un cadre familial. Il convient de s'entendre en amont avec le propriétaire sur les pièces mises à la disposition de l'étudiant et de poser les règles par écrit. Si certains laissent le locataire profiter de l'ensemble du logement, d'autres peuvent lui en limiter l'accès à certaines pièces telle que la cuisine à certaines heures.



LE REGARD DU NOTAIRE



Anne LAUBE.

La rédaction d'un bail d'habitation

Une fois le logement choisi, il est recommandé de signer un bail avec le propriétaire. Il convient d'apporter une attention particulière à la rédaction du bail notamment sur les clauses relatives à la description du logement, au loyer et ses modalités de paiement, aux charges à régler en plus du loyer, au cautionnement... Pour la colocation, différentes possibilités se présentent : un seul bail pour tous les colocataires (ce qui implique une solidarité financière entre eux) ou un bail indépendant pour chaque colocataire. Il semble relativement risqué de se retrouver solidaire du paiement du loyer des autres colocataires, surtout si les colocataires ne se connaissent pas. Toutefois, certains propriétaires en font une condition déterminante.

Toutes les maisons NATILIA sont éligibles à la RT 2020

NATIMIX
Maison de 110 m² habitable, pièce de vie 60 m², 3 chambres (4 et 5 chambres possibles), un garage de 20 m². Kit énergie positive en option.

Prix sur demande

NATILIA
La Maison Environnementale

**Construisez aujourd'hui
votre maison de demain**

2016
Capital
ENTREPRISE DE
L'ANNÉE

NATILIA Côtes d'Armor
23, rue de l'Îc, 22 590 PORDIC
02 96 01 41 62
www.maison-natilia.fr

Constructeur de maisons individuelles pour habiter ou investir

Tous les modèles sont personnalisables

NATIVIE
Maison contemporaine, 117 m² habitable : pièce de vie 54 m², 4 chambres (3 ou 5 chambres possibles), cellier, etc. possibilité de garage. Kit énergie positive en option.

* Hors terrain, branchements et D.O.

184 650 €*

CÔTÉ FAMILLE

Le décès du partenaire pacsé

Il est désormais inutile de présenter le Pacte Civil de Solidarité, qui depuis son institution en 1999 ne cesse de progresser dans le cœur des français. Pour exemple en 2016, en France, 191 537 Pacs ont été conclus pour 232 725 mariages célébrés (source INSEE). Il est à parier que d'ici quelques années, l'équilibre sera atteint : autant de Pacs que de mariage.

Cependant, il convient de préciser que les partenaires pacsés ne sont pas héritiers l'un de l'autre. De surcroît, s'ils achètent un bien en commun, l'héritier risque de se retrouver en indivision avec la famille du défunt.

Le survivant a simplement la possibilité de demeurer, gratuitement aux frais de la succession, 1 an dans le logement qui constituait la résidence principale et qu'il occupait effectivement au moment du décès. Ce maintien temporaire est possible que l'habitation appartienne aux deux partenaires ou seulement au défunt. Mais ce droit n'est pas d'ordre public, aussi, le partenaire survivant peut tout à fait en avoir été privé par le défunt.

« LES PACSÉS NE SONT PAS HÉRITIERS. »

Les droits du partenaire survivant doivent être nécessairement prévus par un testament. Le contenu de ce dernier dépendra de la situation familiale.

Si les partenaires pacsés n'ont pas d'enfant, la solution est relativement simple dans la mesure où il est possible de léguer l'en-



semble de son patrimoine, c'est-à-dire les biens meubles (mobilier, comptes bancaires, voitures...) et les biens immeubles (terrain, appartement, maison...) au partenaire. Le survivant sera désigné légataire universel et exclura les parents, frères et sœurs du défunt, sauf application d'un éventuel droit de retour des biens que la famille du partenaire décédé aurait pu donner.

En présence d'enfants, la solution à proposer sera plus complexe. Les descendants étant héritiers réservataires, le partenaire survivant viendra en concurrence avec eux et sa part ne pourra pas dépasser la quotité disponible, c'est-à-dire la fraction du patrimoine que l'on peut transmettre à un tiers tout en respectant le droit réservataire des enfants.

Particulièrement dans ce cas, votre notaire vous conseillera au mieux sur les dispositions à prendre.

Anne FERCOQ LE GUEN,
notaire

Dinan Côte d'Emeraude

Vente appartement

>> T1

22 St-Cast-le-Guildo 94 700 €
+EN* : 4 213 €



A 150m de la Grande Plage et à proximité des commerces, un appartement T1 bis (35m2) : entrée (placards), séjour, coin cuisine, balcon exposé Sud-Ouest, une alcôve à usage de petite chambre, salle de bains et W.C. Parking privatif extérieur. Ds copro de 90 lots Prév charges moy copro 480€/an Hono. 4.45% DPE: E
SCP LUSTEAU SANSON TEXIER
22550 MATIGNON -02 96 41 02 06
lasceve.lusteau@notaires.fr

E

>> 2 pièces

22 Dinan 85 000 €
+EN* : 4 920 €



Un appartement de type T II, comprenant : entrée avec placard, toilettes et lave mains, salle d'eau, séjour-coin kitchenette aménagée et équipée comprenant : plaques de cuisson, hotte aspirante, réfrigérateur, lave vaisselle, une chambre avec placard. - Un emplacement de stationnement en sous-sol. Hono. 5.79% DPE: E
SCP Le Voyer et Villin
Tél.:02 96 87 99 34

E

22 St-Cast-le-Guildo 136 000 €
+EN* : 5 452 €



A 200m de la plage et commerces, résidence avec piscine, grand T2 (44m2) 3ème étage : entrée, une cuisine, séjour avec terrasse, 1 chambre, salle de bains, WC (Grenier privatif, interphone, local commun à vélos). Copropriété (398 lots) Hono. 4.01% DPE: F Ds copro de 398 lots Prév charges moy copro 992€/an
SCP LUSTEAU SANSON TEXIER
22550 MATIGNON -02 96 41 02 06
lasceve.lusteau@notaires.fr

F

www.notaires-ouest.com
accédez aux annonces immobilières
des notaires de l'Ouest.

>> 3 pièces

22 Dinan 180 000 €
+EN* : 6 772 €



T3 Au premier étage avec asc., 70.69m2, comprenant : entrée, séjour, cuis. aménagée et équipée, sSdB, wc, 2 chambres, Balcon Prix Hon. Négo Inklus : 186 772,04 € dont 3,76% Hon. Négo TTC charge acq. Prix Hors Hon. Négo :180 000,00 € - Réf : 037/763 Ds copro de 55 lots Prév charges moy copro 1200€/an Hono. 3.76% DPE: B
SCP GAUTREAU - LE GALL
Tél.:02 96 39 98 47

B

22 Fréhel 155 000 €
+EN* : 6 045 €



SABLES D'OR LES PINS, appartement duplex de 45 m2. Entrée avec placard, pièce de vie avec cuisine A/E, SdB, wc et 2 chambres au niveau supérieur. Balcon VUE DEGAGÉE sur le GOLF. PISCINE et SAUNA dans la résidence. Proche PLAGE. IDEAL INVESTISSEUR (vendu avec bail commercial pour location saisonnière) Honos. 3.90%
SCP BLANCHARD DROUVIN ET TROTEL 02 96 72 30 85

>> 6 pièces et plus

22 Dinan 235 000 €
+EN* : 9 870 €



Magnifique Duplex dans Dinan Historique : - au 2è ét. : séjour sur cuisine, bureau, salon avec immense cheminée granit, WC, - en duplex : 4 chambres, SdB, WC, Grenier. Beaux volumes, parquets anciens, pas de travaux - Classe énergie : D Ds copro 20 lots Prév charges moy copro 1140€/an Hono. 4.20% DPE: D
Etude notariale de Pleslin-Trigavou
Tél.:02 96 27 80 01

D

Vente maison

22 Beausais-sur-Mer 128 000 €
+EN* : 5 376 €



Au calme, campagne, maison en pierres moyenne d'un côté : rdc: pièce de vie avec poêle, coin cuisine, salon, couloir, sdb, WC, chaufferie, dégagement, arrière-cuisine. Etage: couloir, 3 chambres, grenier-dressing Garage et poulailler Cour devant. Jardin clos. -Hono. 4.20%
Etude notariale de Pleslin-Trigavou
Tél.:02 96 27 80 01

22 Bobital 130 000 €
+EN* : 6 810 €



Vente en immo interactif, BOBITAL, 76 route des Granits 1ère offre possible : 136.810 € Minimum du pas des offres : 1.500 € Maison d'habitation T4, cuisine équipée, séjour salon, 2 chambres, bureau, grd grenier, dépendance terrain boisé, pour plus d'informations aller sur immobilier.notaires.fr Hono. 5.24% DPE: E
SCP Le Voyer et Villin
Tél.:02 96 87 99 34

E

22 Broons 95 000 €
+EN* : 4 560 €



Maison neo bretonne dans le centre de Broons. Comprendant en rdc : un séjour cuisine , une chambre, une salle de bain et un wc indépendant. A l'étage une grande pièce et une chambre. Cette maison est située au calme, dans une impasse et elle dispose d'un sous-sol total et d'une place de stationnement. Hono. 4.80% DPE: E
SCP ROULET Tél.:02 96 84 60 09

E

22 Créhen 150 000 €
+EN* : 5 872 €



Jolie maison en pierres, comp: cuisine, séjour, 2 chambres, SDE, WC, et débarras. A l'étage: 2 Chambres et un grenier aménageable. Double garage et jardin de 1 300 m2. D.P.E : E - Prix Hon. Négo Inklus : 155 872,04 € dont 3,91% Hon. Négo TTC charge acq. Prix Hors Hon. Négo :150 000,00 € - Réf : 037/765 Hono. 3.91%
SCP GAUTREAU - LE GALL
Tél.:02 96 39 98 47

E

22 Créhen 200 000 €
+EN* : 9 600 €



Une MAISON comprenant : - au r.d.c: entrée avec dressing, salon-séjour, cuisine aménagée, chambre, salle d'eau avec douche et lavabo, wc, buanderie. - à l'étage : deux chambres, salle d'eau avec douche, lavabo et wc, grenier en partie aménagé. Garage avec grenier au-dessus. Jardin autour. Hono. 4.80% DPE: C
ETUDE ME RENAUD 02 96 84 26 10
/ 06 10 73 26 83
gaetan.renaud@notaires.fr

C

22 Dinan 130 000 €
+EN* : 6 810 €



Une maison d'habitation , comprenant : Au sous-sol : cave et vide sanitaire. * Au rez-de-chaussée : entrée, séjour, salle à manger avec poêle à bois, cuisine, véranda, une chambre, salle de bains, wc, parking et jardin autour. Hono. 5.24% DPE: E
SCP Le Voyer et Villin
Tél.:02 96 87 99 34

E

22 Fréhel 170 000 €
+EN* : 6 630 €



Maison 112 m2 comprenant : séjour avec poêle à bois, cuisine, chambre avec salle d'eau privative, buanderie, wc. A l'étage: 3 chambres, salle d'eau. Atelier. Jardin. Le charme de la pierres à la campagne. 2,5 kms du bourg de FREHEL et 3kms des plages de PLEHEREL et CHATEAU SEREIN. Honos 3.90% DPE: D
SCP BLANCHARD DROUVIN ET TROTEL 02 96 72 30 85

D

22 Fréhel 189 000 €
+EN* : 7 371 €



PLEHEREL. Maison de 78 m2.RdC : entrée, séjour, cuisine A/E, chambre, dégagement, wc. 1er étage : 2 chambres, salle d'eau, débarras. Surface utile 94 m2. Sous-sol. Jardin clos et arboré. Terrasse ensoleillée. Secteur résidentiel et très calme. PLAGE PLEHEREL 15min à pied. BOURG de FREHEL à 2,5 kms. Honos. 3.90% DPE: D
SCP BLANCHARD DROUVIN ET TROTEL 02 96 72 30 85

D

22 Fréhel 200 000 €
+EN* : 7 800 €



PLEHEREL. Maison de 85 m2. Entrée, pièce de vie avec cuisine, véranda, chambre avec SdB, wc avec lave-mains. Au 1er étage: dégagement, 2 chambres, débarras, cabinet de toilette. Garage attenant. Second garage individuel. Dépendance. Secteur calme. PLAGE 20 min à PIED. BOURG de FREHEL 5min en voiture. Honos. 3.90% DPE: D
SCP BLANCHARD DROUVIN ET TROTEL 02 96 72 30 85

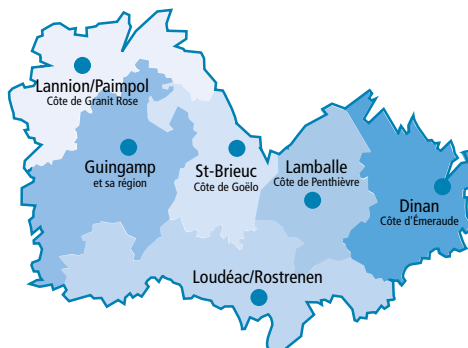
D

Tout acquéreur
d'un lot de copropriété bénéficie
d'une garantie de superficie.

notaires-ouest.com

sommaire

Dinan Côte d'Emeraude	9
Guingamp et sa région	11
Lamballe Côte de Penthièvre	12
Lannion Paimpol Côte de Granit rose	13
Loudéac Rostrenen	15
Saint-Brieuc Côte de Goëlo	16
Autres départements	19



Performance énergétique des bâtiments

(voir pictogramme dans les annonces)

Logement économe

< 50 A

51 à 90 B

91 à 150 C

151 à 230 D

231 à 330 E

331 à 450 F

> 450 G

Logement énergivore

• La performance énergétique est exprimée en kWh/m².an. L'échelle est cotée de A, pour les logements les plus sobres, à G, pour les plus énergivores. La moyenne du parc immobilier français se situe autour de 240 kWh/m².an (classe E).

Les bâtiments concernés par le DPE sont les maisons et les appartements, mais aussi tous les locaux tertiaires (bureaux, commerces, établissements scolaires, etc.). Quelques exceptions existent néanmoins : certaines constructions provisoires, les bâtiments indépendants de moins de 50 m², les monuments historiques, certains bâtiments industriels, artisanaux ou agricoles, etc.

Consommation énergétique en kWh/m².an en énergie primaire

(source ADEME)

DINAN CÔTE D'EMERAUDE VENTE MAISON (suite)

22 La Landec **35 000 €**
+EN* : 3 600 €



Maison à vendre La Landec, Côtes-d'Armor (22), maison en pierres mitoyenne d'un côté, comprenant : Au rez-de-chaussée : une pièce à usage de salle à manger avec cuisine ouverte, une salle d'eau avec wc A l'étage : 2 chambres Grenier aménageable au-dessus Dépendance en pierres Jardin sur 883 m2 Hono. 9.33% DPE: VI
ETUDE ME KERHARO
Tél.:02 96 27 60 06

22 Lancieux **365 000 €**
+EN* : 17 520 €



Un ensemble immobilier comprenant : - MAISON comprenant au r.d.c : cuisine, salle à manger, à l'étage : salle de bains, wc et trois chambres. Grenier. Dépendance- Une MAISON comprenant : Au r.d.c.c: cuisine avec véranda d'accueil, pièce à vivre et salle d'eau avec wc. A l'étage : deux chambres. Cour Hono. 4.80% DPE: NS
ETUDE ME RENAUD 02 96 84 26 10 / 06 10 73 26 83
gaetan.renaud@notaires.fr

22 Langrolay-sur-Rance **305 000 €**
+EN* : 12 810 €



LANGROLAY SUR RANCE, Maison lumineuse proche Rance avec 3 chambres, 2 SDE, 1 SDB, mezzanine, cuisine A/E ouverte sur salon avec insert, garage et carport. - Classe énergie : D - Prix Hon. Négo Inklus : 333 440,00 € dont 4,20% Hon. Négo TTC charge acq. Prix Hors Hon. Négo : 320 000,00 € - Réf : 040M1118 Hono. 4.20% DPE: D
Mes Anne PEAN-TAMPE - Nicolas BOULE Tél.:02 96 86 99 13

22 Le Hinglé **240 000 €**
+EN* : 11 190 €



Vente Maison d'habitation, comprenant : entrée, cuisine équipée, séjour-salon avec cheminée, ar. cuisine, 5 chambres dont 1 au rd, 3 sdb, grenier - Garage double avec accès cave - Terrasse asphalée au Sud - Terrain devant et derrière Hono. 4.66% DPE: D
SCP Le Voyer et Villin
Tél.:02 96 87 99 34

22 Matignon **220 000 €**
+EN* : 7 972 €



Quartier calme, MATIGNON centre, pavillon (129m2 hab.) : entrée, séjour-salon (chem.insert), cuisine A/E, 1 chambre, S.D.E., WC; A l'étage : 3 chambres, S.D.B., lingerie, WC; Au sous-sol : garage, buanderie/chaufferie (fuel), une pièce. Jardin clos, arboré, cabanon, appentis, serre. Terrain de 1382m2 Hono. 3.62% DPE: D
SCP LUSTEAU SANSON TEXIER
22550 MATIGNON - 02 96 41 02 06
lasceve.lusteau@notaires.fr

22 Mégrit **185 000 €**
+EN* : 7 400 €



Maison ossature bois: r.d.c: gde pièce à vivre avec cuisine aménagée-équipée, séjour-salon (cheminée), 1 ch., buanderie, arrière-cuisine, wc, s.d.e, garage, cellier. Etage : gde mezzanine, 1 ch., dressing, s.d.e avec wc, grenier. Gde terrasse. Dépendance bois. Terrain 1 569 m2 (partie constructible) Hono. 4.00% DPE: C
SCP OLIVIER GOUR
Tél.:02 96 31 00 02

22 Pleboulle **160 000 €**
+EN* : 6 240 €



PLEBOULLE, 5 kms de la plage de PLEVENON et 8 kms de ST-CAST. Maison de 105 m2. RdC : entrée, séjour, cuisine, SdB, wc, cellier, buanderie et à l'étage : 3 chambres, wc. Grenier aménageable au 1er étage accessible depuis un escalier. (Travaux à prévoir) Garage. Honos 3.90%
SCP BLANCHARD DROUVIN ET TROTEL 02 96 72 30 85

22 Pleboulle **230 000 €**
+EN* : 8 272 €



A moins de 5 min de MATIGNON, maison spacieuse et lumineuse (135m2): entrée, cuisine A/E, séjour/séjour (chem.insert), terrasse à l'Ouest, 2 chambres, S.D.E., WC ; A l'étage : 3 chambres, WC, grenier ; Au sous-sol : garage, lingerie/arrière cuisine. Jardin clos et paysager, cabanon. Terrain 1610 m2 Hono. 3.80% DPE: D
SCP LUSTEAU SANSON TEXIER
22550 MATIGNON - 02 96 41 02 06
lasceve.lusteau@notaires.fr

22 Plélan-le-Petit **130 000 €**
+EN* : 5 200 €



A 10 min de DINAN, grande bâtisse en pierre à rénover d'environ 250m2; Au rez-de-chaussée : salle à manger-séjour avec cheminée, cuisine, salle de bains, Wc. A l'étage : 3 chambres et 2 greniers aménageables. Ateliers, jardin. Prix Hon. Négo Inklus : 135 200,00 € dont 4,00% Hon. Négo TTC charge acq. Réf : 038/23 DPE: G
ETUDE DE ME ALLOT-RANC
Tél.:02 99 39 13 06

22 Plélan-le-Petit **140 000 €**
+EN* : 8 400 €



Maison à vendre Plélan-le-Petit dans les Côtes-d'Armor (22), comprenant : Entrée, cuisine, salon - salle à manger, 3 chambres, wc, salle d'eau Jardin sur 1082 m2 Hono. 5.66% DPE: E
ETUDE ME KERHARO
Tél.:02 96 27 60 06

22 Plélan-le-Petit **305 000 €**
+EN* : 18 300 €



Maison à vendre Plélan-le-Petit dans les Côtes-d'Armor (22), comprenant : Au rez-de-chaussée : entrée, salon-salle à manger - cuisine ouverte, une chambre avec salle ed bains, wc, buanderie A l'étage : 3 chambres, wc, salle de bains Jardin sur 4990 m2 Hono. 5.66% DPE: D
ETUDE ME KERHARO
Tél.:02 96 27 60 06

22 Plénée-Jugon **55 000 €**
+EN* : 3 000 €



Bâtisse en pierre mitoyenne, à rénover, comprenant : un séjour, deux chambres, un cellier et WC. Un grenier, un hangar en charpente bois et acier de 80m2 environ et un bâtiment en terre sous tole. Hono. 5.45% DPE: D
SCP AILLET MORVAN TESTARD
Tél.:02 96 31 25 73

22 Pleslin-Trigavou **150 000 €**
+EN* : 6 300 €



PLESLIN TRIGAVOU, Maison de plain pied à rafraichir: salon séjour, cuisine A/E, 3 chambres, salle de bains avec WC, garage. - Classe énergie : D - Prix Hon. Négo Inklus : 156 300,00 € dont 4,20% Hon. Négo TTC charge acq. Prix Hors Hon. Négo : 150 000,00 € - Réf : 040M1154 Hono. 4.20% DPE: D
Mes Anne PEAN-TAMPE - Nicolas BOULE Tél.:02 96 86 99 13

22 Pleudihen-sur-Rance **65 800 €**
+EN* : 4 200 €



Maison d'habitation construite en pierres couverte d'ardoises comprenant une chambre en rez-de-chaussée et deux chambres à l'étage. Un second bâtiment aménagé en salle d'eau. Un grenier au-dessus. Un jardin séparé de la maison est situé de l'autre côté de la route.. Hono. 6.00% DPE: F
Maître Verger-Hiard
Tél.:02 96 83 20 10

22 Pleudihen-sur-Rance **400 000 €**
+EN* : 16 000 €



Belle propriété comprenant une longère en pierres sous ardoises de 147 m2et des dépendances à rénover nichée au coeur d'un bel espace arboré dans le hameau des bords de Rance. Hono. 4.00%
Maître Verger-Hiard
Tél.:02 96 83 20 10

22 Ploer-sur-Rance **400 000 €**
+EN* : 16 800 €



PLOUER SUR RANCE, Maison proche de la Rance: salon séjour, cuisine, lingerie, WC; 4 chambres, salle d'eau, WC; grenier aménagé. Atelier. Terrain de 906 m2. - Classe énergie : Vierge - Prix Hon. Négo Inklus : 416 800,00 € dont 4,20% Hon. Négo TTC charge acq. Prix Hors Hon. Négo : 400 000,00 € - Réf : 040M1157 Hono. 4.20%
Mes Anne PEAN-TAMPE - Nicolas BOULE Tél.:02 96 86 99 13

22 Quévert **150 000 €**
+EN* : 6 300 €



QUEVERT, Maison à rénover: cuisine, salle à manger, 3 chambres, SDB, WC. Possibilité d'aménager la 1er étage et le cellier de 50 m2, atelier, jardin. - Classe énergie : Vierge - Prix Hon. Négo Inklus : 156 300,00 € dont 4,20% Hon. Négo TTC charge acq. Prix Hors Hon. Négo : 150 000,00 € - Réf : 040M1158 Hono. 4.20%
Mes Anne PEAN-TAMPE - Nicolas BOULE Tél.:02 96 86 99 13

22 Quévert **190 000 €**
+EN* : 7 072 €



Maison comprenant: entrée, séjour salon avec coin cuisine donnant sur terrasse, une chambre, SDE et wc. A l'étage: 3 chambres, SDB et wc. Garage, grenier et terrain de 917 m2 - Prix Hon. Négo Inklus : 197 072,04 € dont 3,72% Hon. Négo TTC charge acq. Prix Hors Hon. Négo : 190 000,00 € - Réf : 037/759 DPE: C
SCP GAUTREAU - LE GALL
Tél.:02 96 39 98 47

22 St-Cast-le-Guido **310 000 €**
+EN* : 10 672 €



A 300 m de la plage de La Fresnaye, maison (97m2) : salle à manger/ salon (chem.insert), véranda, WC, salle d'eau, 1 chambre, une petite pièce à usage de cuisine, garage avec pièce au-dessus; à l'étage: 3 chambres. Grand jardin sur l'arrière avec garage indépendant en bois. terrain 1973m2 Hono. 3.44% DPE: NS
SCP LUSTEAU SANSON TEXIER
22550 MATIGNON - 02 96 41 02 06
lasceve.lusteau@notaires.fr

22 St-Cast-le-Guido **310 000 €**
+EN* : 10 672 €



A 1500m de la Grande Plage (121m2 hab.) : entrée, séjour-salon (chem.insert), véranda, terrasse, cuisine A/E, coin bureau, salle d'eau, WC; A l'étage : 3 chambres, S.D.B, WC; Au sous-sol : garage, buanderie/chaufferie fuel et coin atelier. Jardin clos, paysager, cabanons en bois, serre. Total 1200m2 Hono. 3.44% DPE: D
SCP LUSTEAU SANSON TEXIER
22550 MATIGNON - 02 96 41 02 06
lasceve.lusteau@notaires.fr

22 St-Potan **520 000 €**
+EN* : 16 972 €



Grande propriété comprenant 3 habitations indépendantes (299m2 hab.) 1ère: séjour-salon, cuisine A/E, 2 WC, 4 chambres, S.D.E; 2ème : salle à manger-salon, cuisine A/E, 3 chambres, S.D.B, WC; 3ème : séjour, cuisine A/E, S.D.B, WC, 1 chambre. Garage, jardin, dépendance. Terrain 14.980m2 Hono. 3.26% DPE: NS
SCP LUSTEAU SANSON TEXIER
22550 MATIGNON - 02 96 41 02 06
lasceve.lusteau@notaires.fr

22 Sévignac **60 000 €**
+EN* : 3 000 €



Longère, comprenant en rdc chambre, cuisine, séjour, wc et une salle de bains. Au 1er étage, 2 chambres un wc et un grenier de 37 m2. Elle dispose d'un garage, un atelier et du tout à l'égoût. Située au coeur de la commune de Sévignac. Proche de la RN 12, Rennes / St Brieuc. Hono. 5.00% DPE: D
SCP ROULET Tél.:02 96 84 60 09

22 Taden **175 000 €**
+EN* : 8 700 €



Maison d'habitation S/sol comprenant entrée cuisine séparée séjour salon avec cheminée salle de bain, toilettes, 4 chambres, au sous-sol garage chaufferie dégageant à l'extérieur terrasse plein sud jardin pour le surplus sur le devant Hono. 4.97% DPE: D
SCP Le Voyer et Villin
Tél.:02 96 87 99 34

22 Trélivan **48 000 €**
+EN* : 3 600 €



TRELIVAN, Maison mitoyenne à rénover composée pièce de vie avec cheminée, cellier avec WC, 1 chambre, 1 bureau et SDB. Jardin garage et dépendance à rénover. Classe énergie : Vierge - Prix Hon. Négo Inklus : 51 600,00 € dont 7,50% Hon. Négo TTC charge acq. Prix Hors Hon. Négo : 48 000,00 € - Réf : 040M1133 Hono. 7.50%
Mes Anne PEAN-TAMPE - Nicolas BOULE Tél.:02 96 86 99 13

DINAN CÔTE D'EMERAUDE VENTE MAISON (suite)

22 Trélivan 215 000 €
+EN* : 10 290 €



maison d'habitation comprenant : entrée, cuisine séparée et aménagée, salle à manger salon avec cheminée, un balcon, penderie, une chambre avec placard, toilettes séparées, salle d'eau, cabinet de toilette, 4 chambres. A l'extérieur : Un appentis accolé sous toiles fibrociment Terrain Hono. 4.79% DPE: D SCP Le Voyer et Villin Tél.:02 96 87 99 34

D

22 Trémeur 190 000 €
+EN* : 9 120 €



Un maison en pierre de 197 m2 à Trémeur 22 250, comprenant au RDC : un séjour / cuisine, un salon donnant sur la terrasse et le jardin orienté Sud/Ouest, une chambre avec une salle d'eau un WC. A l'étage, 4 chambres, une salle de bain, une salle d'eau et un wc. Il y a un garage en sous-sol. Hono. 4.80% : D DPE: D SCP ROULET Tél.:02 96 84 60 09

D

Vente terrain

22 Dinan 84 600 €
+EN* : 3 800 €



Sur la commune de DINAN, dans un lotissement, terrain à bâtir de 670m2. Raccordement aux réseaux eau, électricité, tout à l'égout sur la rue. A proximité de l'axe RENNES/Saint BRIEUC. - Prix Hon. Négo Inclus : 88 400,00 € dont 4.49% Hon. Négo TTC charge acq. Prix Hors Hon. Négo : 84 600,00 € - Réf : 038/10 Hono. 4.49% ETUDE DE ME ALLOT-RANC Tél.:02 96 39 13 06

22 Langrolay-sur-Rance 91 000 €
+EN* : 3 822 €



LANGROLAY SUR RANCE, Terrain à bâtir viabilisé près du bourg dans un lotissement de 6 lots, exposition Sud Est. Environnement calme et sécurisant. Libre de constructeur. - Prix Hon. Négo Inclus : 94 822,00 € dont 4,20% Hon. Négo TTC charge acq. Prix Hors Hon. Négo : 91 000,00 € - Réf : 040T1136 Hono. 4.20% Mes Anne PEAN-TAMPE - Nicolas BOULE Tél.:02 96 86 99 13

22 Le Hinglé 30 000 €
+EN* : 2 200 €



LE HINGLE, à 4 km de DINAN; terrain à bâtir d'environ 509 m2, non viabilisé, réseaux (eau, électricité et tout à l'égout) sur la rue. Proche des services, école et commerce. - Prix Hon. Négo Inclus : 32 200,00 € dont 7,33% Hon. Négo TTC charge acq. Prix Hors Hon. Négo : 30 000,00 € - Réf : 038/16 Hono. 7,33% ETUDE DE ME ALLOT-RANC Tél.:02 96 39 13 06

Divers ventes

22 Pleudihen-sur-Rance 80 000 €
+EN* : 4 800 €



Joli cellier en pierres sur trois niveaux à restaurer situé dans une petite rue calme à côté de la Cale de Mordreuc. Beau potentiel pour ce bien de caractère doté d'un compteur électrique, d'une arrivée d'eau et d'un raccordement au tout à l'égout. PRIX A DEBAT-TER Hono. 6.00% DPE: NS Maître Verger-Hiard Tél.:02 96 83 20 10

D

Guingamp et sa région

Vente appartement

>> 2 pièces

22 Guingamp 80 000 €
+EN* : 4 000 €



Appartement T2 situé au 1er étage à vendre à GUINGAMP, proche centre ville, avec parking extérieur, comprenant : entrée avec placards, séjour avec partie cuisine et accès balcon, dégagement, wc, salle de bains, une chambre avec placards. Ds copro de 6000 € Hono. 4.76% DPE: D

D

Vente maison

22 Bégard 131 250 €
Maison d'habitation comprenant : - Sous-sol complet - Rez-de-chaussée : entrée, salon/ séjour, deux vérandas, une chambre, WC et un bureau avec une douche - Etage : trois chambres, WC, une salle de bains et un débarras Terrain de 3.000 m2 pouvant aller jusqu'à 6.000 m2 et terrasse Réf. 508 DPE: D SELARL WATTEBLED ALLANO FERCOQ-LE GUEN Tél.:02 96 38 90 03

D

22 Belle-Isle-en-Terre 130 000 €
+EN* : 5 820 €



MAISON lumineuse avec GD JARDIN d'entrée, salle, cuisine, gd salon, s.d.b et wc. Etage de palier, 2 gdes chamb., 2 pièces usage chambre de 8,04 m2 et 8,37 m2. Sous-sol complet avec buanderie et pièce aménagée de 14 m2. Terrasse. Jardin abri. Le tout sur terrain de 2097 m2. Agréable jardin arboré. Hono. 4.29% DPE: F ETUDE MAITRE DE LAMBILLY 02 96 43 33 66. negociation.22069@notaires.fr www.delambilly.notaires.fr

F

22 Bourbriac 65 000 €
+EN* : 3 900 €



Commune toute commodité proche de GUINGAMP, maison en pierres de 75 m2 comprenant : r.d.c : entrée, pièce de vie avec cheminée, cuisine, w.c, s.d.b, pièce. Etage : 2 ch. et pièce. Dépendance accolée, hangar. Terrain de 1,45 ha. Compléments : tout à l'égout, ouverture double vitrage. Hono. 6.00% DPE: E ETUDE DE Me RABASTE Dominique Tél:02 96 43 40 10 http://rabaste-bourbriac.notaires.fr

E

22 Calanhel 106 000 €



Prox. bourg, maison ayant : Ss-sol : Gd gge, cave/bucher, buand./chauff. RdC (p-pied/facade) : entrée/couloir, WC, cuis. A&E, salle/salon av. chem. ouverte, 1 ch., SdB + dche. Et. : couloir+placards, 3 ch., SdB, WC, grenier. Chauff. fuel. ov. 2V/partie, assain. individuel. Terrain/jardin. Surf. tot. : 3.000 m2 DPE: E ETUDE DE MAITRE LE LAY Tél.:02 96 24 62 53

E

22 Callac 58 000 €
+EN* : 3 480 €



maison en bon état ayant cuisine, séjour, deux chambres, salle d'eau, WC. Grenier aménageable. cave, grand garage, chaufferie. terrain. l'ensemble pour environ 1387 m2 Hono. 6.00% DPE: VI ETUDE DE ME PELEGRIN Tél.:02 96 45 50 20

E

22 Guingamp 95 000 €
+EN* : 5 890 €



maison de ville, entièrement rénovée, comprenant une pièce de vie avec cheminée en pierre, coin cuisine. étages : 2 chambres et salle de bains - isolation pièce principale en chanvre - double vitrage bois Hono. 6.20% DPE: NS ETUDE DE ME BARENTON Tél.:02 96 43 70 12

E

Le contrat de mariage doit être rédigé par un notaire.

notaires-ouest.com

22 Louargat 125 000 €
+EN* : 5 700 €



Campagne, vue dégagée, MAISON parpaings et entourée fenêtres et porte pierre d'entrée, séjour (chem.), chamb., cuis. ouverte sur autre pièce, s.d.b et wc. Etage de palier, 2 chamb. (penderie), bureau et wc. Garage avec grenier. Cour goudronnée. TERRAIN avec pt abri. Le tout sur 1655 m2. Murs isolés Hono. 4.36% DPE: C ETUDE MAITRE DE LAMBILLY 02 96 43 33 66. negociation.22069@notaires.fr www.delambilly.notaires.fr

C

22 Pabu 85 000 €
+EN* : 6 120 €



Maison à vendre à PABU, Côtes d'Armor (22). Maison en parpaings sous ardoises à usage d'habitation comprenant : - Au rez-de-chaussée : entrée, cuisine, salon, chambre, véranda, salle de douches avec WC - A l'étage : grenier. Deux dépendances. Jardin. Hono. 7.20% DPE: E Etude de Me Gleron GUINGAMP 02 96 43 70 80 office.gleron@notaires.fr - http://gleron-guingamp.notaires.fr

E

22 Pédernec 135 000 €
+EN* : 5 422 €



PEDERNEC (22540) Maison comprenant au RDC: entrée, salon séjour avec poêle à bois, cuisine ouverte, 2 chambres, salle d'eau et WC et une pièce aménagée en salon avec chambre au dessus. A l'étage palier 3 chambres, un débarras et une salle d'eau avec WC. Garage. Terrain? abris de jardin. Hono. 4.02% DPE: D ETUDE MAITRE LE MONIER rond-point de Bouré 22450 LA ROCHE-DERRIEN

D

22 Plouagat 145 000 €
+EN* : 7 560 €



Maison d'habitation en pierres sous ardoises sur terrain de 563 m2 comprenant au r.d.c: cuisine équipée et aménagée, salon avec cheminée ouverte, séjour avec cheminée ouverte, wc, cellier, à l'étage: palier et couloir, 2 chambres dont une avec placard, salle de bains avec wc. Garage. Classe énergie : Non exploitable Maîtres Rolland et Derel 02 96 74 10 05

22 Plouagat 145 000 €
+EN* : 7 560 €



Maison d'habitation en pierres sous ardoises sur terrain de 563 m2 comprenant au r.d.c: cuisine équipée et aménagée, salon avec cheminée ouverte, séjour avec cheminée ouverte, wc, cellier, à l'étage: palier et couloir, 2 ch, salle de bains avec wc. Garage. Classe énergie : Non exploitable Hono. 5.21% Maîtres Rolland et Derel 02 96 74 10 05

22 Plouëc-du-Trieux 95 000 €
+EN* : 5 970 €



Maison Vente à PLOUEC-DU-TRIEUX (CÔTES-D'ARMOR) comprenant : - Au rdc : entrée, cuisine ouverte, sde, w.c., chaufferie-buanderie. - Au 1er étage : 3 chb, une cuisine, cabinet de toilettes. - Au 2ème étage: 2 chb et grenier. Dépendances: puits 15.000 m2 de terrain. Membre du réseau RESEAU NOTAIRES Hono. 6.28% DPE: E ETUDE DE ME PATARIN Mme FLOURIOT 07 87 77 62 77 ou 02 96 95 69 99

E

22 Ploumagoar 115 000 €
+EN* : 5 750 €



Maison d'habitation sur ss-sol à PLOUMAGOAR (22970) comprenant : ss-sol : garage, cuis., wc. rdc : véranda, entrée, cuis. amén./équipée, wc(avec lave-mains), salon-séjour avec cheminée, salle d'eau, deux chambres. Etage : grenier isolé avec 3 velux à aménagé. Jardin avec cabanon. Chauff. de ville Hono. 5.00% DPE: E

E

22 Ploumagoar 115 000 €
+EN* : 7 015 €



maison avec cuisine ouverte sur le séjour entièrement refait en 2010, avec poêle à bois, une pièce à usage de bureau, wc - étage mezzanine, 3 chambres, salle de bains - garage - jardin autour de la maison - Hono. 6.10% DPE: E ETUDE DE ME BARENTON Tél.:02 96 43 70 12

E

22 Ploumagoar 145 000 €
+EN* : 7 250 €



Maison à vendre à PLOUMAGOAR (22) comprenant : rdc : petite véranda, entrée, salon-séjour, cuisine A&E, sde avec wc, une pièce, chaufferie. Etage : sdb, wc, 3 chambres. Grand grenier. Terrain, garage, puits, chauff. fuel. Chauff eau élec. Hono. 4.76% DPE: E

E

Tout acquéreur

d'un lot de copropriété bénéficie d'une garantie de superficie.

notaires-ouest.com

GUINGAMP ET SA RÉGION

VENTE MAISON (suite)

22 Pommerit-le-Vicomte 229 000 €
+EN* : 12 696 €



Maison de plain-pieds en briques sous ardoises à usage d'habitation comprenant : - Au rez-de-chaussée : cuisine donnant sur terrasse, salle, salon donnant sur terrasse, quatre chambres avec dressing, bureau, deux salles de douches dont une avec WC, buanderie, WC. Abri de jardin en bois sous toles. Hono. 5.54% DPE: C
Etude de Me Gleron GUINGAMP
02 96 43 70 80
office.gleron@notaires.fr -
http://gleron-guingamp.notaires.fr

22 St-Fiacre 130 000 €
+EN* : 7 200 €



A 10 minutes de la RN12, maison de 2006 comprenant pièce de vie avec cuisine A/E - salon - s.a.m avec poêle, 2 ch., s.d.e. Etage à aménager éventuellement. Garage. Terrasse Jardin de 833 m2 clôturé. Compléments : chauffage électrique, fosse conforme, volets électriques dans la pièce de vie. Hono. 5.54% DPE: E
ETUDE DE Me RABASTE Dominique
Tél 02 96 43 40 10
http://rabaste-bourbriac.notaires.fr

22 St-Jean-Kerdaniel 168 000 €
+EN* : 8 664 €



Maison d'habitation sur terrain de 1 394 m2 comprenant au rez-de-chaussée: cuisine ouverte sur séjour/salon avec poêle à granulés, wc, chambre, à l'étage: 3 chambres, salle de bains, wc. Garage attenant avec grenier. Terrasse. Classe énergie : C
Maîtres Rolland et Derel

22 Senven-Lehart 70 000 €
+EN* : 4 200 €



Maison en pierres de 106 m2 habitable, comprenant : r.d.c : pièce de vie avec cheminée, pièce avec poêle, cuisine aménagée, w.c. Etage : grande pièce, 2 chambres, s.d.b avec w.c. Une dépendance. Une autre dépendance avec garage accolée. Terrain, cour. Surface cadastrale 2.475 m2. Hono. 6.00% DPE: VI
ETUDE DE Me RABASTE Dominique
Tél 02 96 43 40 10
http://rabaste-bourbriac.notaires.fr

Connaitre
le prix du marché
de l'immobilier
dans votre région :
www.notaires-ouest.com
notaires-ouest.com

Immeuble

22 Guingamp 280 000 €
+EN* : 12 320 €



Immeuble à vendre à usage commercial en rez-de-chaussée et appartement aux étages comprenant grande entrée, salon, chambre et petite pièce donnant sur la rue, cuisine, salle d'eau, ch. wc au 2nd étage 4 ch. dressing, salle d'eau et wc, grand grenier, réserve - Hono. 4.21% DPE: E
ETUDE DE ME BARENTON
Tél.:02 96 43 70 12

Lamballe

Côte de Penthièvre

Vente appartement

>> 2 pièces

22 Erquy 127 000 €
+EN* : 4 953 €



500m du BOURG et de la PLAGE, appartement de 52 m2. Entrée, cuisine A/E, séjour avec balcon, VUE DEGAGEE et petite VUE MER, une chambre accès balcon et avec sa salle d'eau privative, wc. Cave et emplacement de stationnement. (Copropriété de 22 lots principaux / charges mensuelles d'environ 80 €) Honos 3.90% DPE: D
SCP BLANCHARD DROUVIN ET TROTTEL 02 96 72 30 85

Vente maison

22 Coëtmieux 90 000 €
+EN* : 4 500 €



COËTMIEUX. Une petite maison en pierres sous ardoises, mitoyenne, comprenant : - au rez-de-chaussée : entrée, séjour, cuisine, salle de bain, wc, cellier. - à l'étage : palier, deux chambres. - garage. Jardin clos et arboré. Le tout sur un terrain de 579 m2. Hono. 5.00%
SCP AILLET MORVAN TESTARD
Tél.:02 96 31 25 73

22 Erquy 180 000 €
+EN* : 7 020 €



CENTRE VILLE. Maison en grès rose de 62 m2. Rdc surélevé : séjour ouvrant sur une véranda, cuisine aménagée, dégagement, chambre, wc. Au rez-de-jardin : salle d'eau avec wc, bureau, cave, chaufferie. 2ème niveau : 2 chambres, Cour. Jardinnet avec atelier. COMMERCES, PLAGE et PORT D'ERQUY à PIED. Honos 3.90%
SCP BLANCHARD DROUVIN ET TROTTEL 02 96 72 30 85

22 Erquy 200 000 €
+EN* : 7 800 €



Proche des PLAGES SAUVAGES, maison en pierres de 65 m2 entièrement rénovée. Rdc : pièce de vie de 35 m2 avec cuisine A/E, wc. A l'étage, 2 chambres, salle d'eau. Terrasse exposée plein sud. Dépendance au niveau de la cour arrière. Le tout sur une parcelle de 495 m2. Honos. 3.90%.
SCP BLANCHARD DROUVIN ET TROTTEL 02 96 72 30 85

22 La Bouillie 150 000 €
+EN* : 5 850 €



Maison 144 m2. Rdc : entrée, salon avec cheminée, SAM, cuisine, chambre, chaufferie, cellier. 1er étage: 4 grandes chambres sur parquet, SdB, wc. Grenier de 60 m2 au 2ème étage avec possibilité d'aménagement. Commerces à pied. ERQUY et ses plages 15kms. (Travaux à prévoir) Honos 3.90%
SCP BLANCHARD DROUVIN ET TROTTEL 02 96 72 30 85

22 Lamballe 120 000 €
+EN* : 5 700 €



Une maison sur un terrain de 1575 m2, comprenant de plain-pied séjour-salon avec poêle, cuisine, deux chambres, s.d.b, wc ; et à l'étage: mezzanine, une chambre et grenier. 2 cuves à eau et chauffe-eau solaire. Hono. 4.75% DPE: E
SCP AILLET MORVAN TESTARD
Tél.:02 96 31 25 73

22 Lamballe 156 000 €
+EN* : 6 000 €



Maison de ville comprenant: - au sous-sol: garage, buanderie, cellier, - à l'arrière autre garage, - rdc: cuisine aménagée, salle à manger donnant sur une autre pièce, dégagement, une chambre avec salle d'eau et wc, bureau, w-c - étage: 1 chambre, cabinet de toilette, dégagement, grenier. Jardin DPE: E
Etude de Me POLLET 42 rue du Val 22400 LAMBALLE TEL: 02 96 50 57 05
office22133.lamballe@notaires.fr

22 Lamballe 150 000 €
+EN* : 6 750 €



Maison traditionnelle, comprenant : entrée, cuisine aménagée, salon - s à m avec poêle à bois, 2 chambres, s.d.b, wc. - à l'étage : 3 chambres, cabinet de toilettes - s/sol complet, atelier et garage. Le tout sur un terrain paysagé et clos de 5070 m2 environ. Hono. 4.50% DPE: D
SCP AILLET MORVAN TESTARD
Tél.:02 96 31 25 73

22 Lamballe 155 000 €
+EN* : 6 925 €



Une maison de 1979, élevée sur sous-sol, sur un terrain de 1156 m2, comprenant : entrée, salon-séjour, cuisine, trois chambres, salle de bain, wc, grenier au-dessus. Garage, atelier, chaufferie, buanderie avec douche et wc. Jardin clos. Hono. 4.47% DPE: D
SCP AILLET MORVAN TESTARD
Tél.:02 96 31 25 73

22 Lamballe 200 000 €
+EN* : 8 500 €



Maison rénovée entièrement sur un terrain clos de 698 m2, comprenant salon-séjour, cuisine aménagée et équipée, salle à manger, une chambre, salle d'eau / WC. - à l'étage : 3 ch., salle de bains - wc. Garage. Hono. 4.12% DPE: C
SCP AILLET MORVAN TESTARD
Tél.:02 96 31 25 73

22 Lamballe 225 000 €
+EN* : 9 200 €



Une maison d'habitation contemporaine construite en 2012 comprenant : - au rez-de-chaussée : cuisine équipée et aménagée, salon avec séjour, chambre, salle d'eau, water-closet ; - à l'étage : dégagement, trois chambres, salle-de-bains avec water-closets, grenier. Garage. Jardin clos avec terrasse. Hono. 4.09% DPE: C
SCP AILLET MORVAN TESTARD
Tél.:02 96 31 25 73

22 Lamballe 250 000 €
+EN* : 9 900 €



Une maison dans le centre de Lamballe, comprenant cuisine A/E, salle à manger, salon avec poêle accès direct à la terrasse, salle d'eau avec wc. - A l'étage : palier, trois chambres, salle de bains avec water-closets. - Grenier au-dessus. Bâtiment en pierres et bûcher. Garage. Jardin derrière. Hono. 3.96% DPE: B
SCP AILLET MORVAN TESTARD
Tél.:02 96 31 25 73

22 Landebia 159 000 €
+EN* : 6 360 €



Une MAISON comprenant : - Au r.d.c : véranda, w.c, cuisine, salle de séjour, arrière cuisine - Au 1er étage : deux chambres et salle de bains. - Au 2ème étage : trois chambres et salle d'eau. Jardinnet devant la maison. Garage avec grenier, chaufferie, Cour et jardin au Nord de ce qui précède. Hono. 4.80% DPE: E
ETUDE ME RENAUD 02 96 84 26 10 / 06 10 73 26 83
gaetan.renaud@notaires.fr

22 Le Mené 186 900 €
+EN* : 6 900 €

Au 1er : entrée, salon/salle à manger avec cheminée/insert, cuisine, 1 chambre, 1 salle d'eau avec WC. Terrasse sur façade, à l'arrière côté cuisine une véranda et terrasse couverte, une petite pièce. Au 2ème : 1 chambre avec salle d'eau et WC attenant, buanderie, salle d'eau avec WC, 2 pièces communicantes.
Etude de Me POLLET 42 rue du Val 22400 LAMBALLE TEL: 02 96 50 57 05
office22133.lamballe@notaires.fr

22 Le Mené 220 000 €
+EN* : 10 560 €



SAINT JACUT DU MENE, Belle propriété avec dépendances, étang, parc. Superf. 15.335 m2. Ss-sol aménagé : 4 pièces - wc. Rdc surélevé : cuisine aménagée-équipée, séjour, cheminée, bureau, SdB, wc. Au 1er : 4 chambres, salle d'eau-wc - Cias Ener. C - Prix : 230 560,00 € hon. négo inclus - Réf : 121/754 Hono. 4.80% DPE: C
ME BRUN Tél.:02 96 28 41 09

22 Moncontour 300 000 €
+EN* : 12 720 €



A Moncontour, maison de maître: - au rdc: entrée, salon, salle de billard, cuisine ouverte sur sam, arr-cuisine, suite parentale ac chambre, sdb, dressing, W.C. - à l'étage: mezzanine, 3 chambres, sde, W.C. Grenier. Sous-sol: garage, atelier, buanderie, débarras. Garage. Vaste jardin clos et arboré. Hono. 4.24% DPE: C
Maître Yann LE LEVIER QUESSOY
22120 44 rue de la Corderie-LANGUEUX 22360 16 rue de la Morgan - nego.levier@notaires.fr
02 96 64 68 66

22 Planguenoual 215 000 €
+EN* : 8 920 €



Une maison de 2011 au centre de PLANGUENOUAL comprenant: - Au rez-de-chaussée : une entrée, un séjour-salon, chambre avec possibilité de salle d'eau, une cuisine aménagée et équipée, un cellier, WC - A l'étage : trois chambres, une salle de bains. Un garage. Un jardin. Hono. 4.15% DPE: D
SCP AILLET MORVAN TESTARD
Tél.:02 96 31 25 73

22 Planguenoual 250 000 €
+EN* : 10 000 €



Maison en pierres : 1er logement : r.d.c : gd séjour-salon (cheminée insert) avec cuisine aménagée, buanderie, w.c. Etage : 3 ch., s.d.b avec wc, combles. 2nd logement : r.d.c : gd séjour avec cuisine (insert), s.d.b avec wc. Etage : 2 ch., wc. Terrain attenant arboré. Puits. Dépendance en pierre Hono. 4.00% DPE: C
SCP OLIVIER GOUR
Tél.:02 96 31 00 02

LAMBALLE CÔTE DE PENTHIÈVRE VENTE MAISON (suite)

22 Pleneuf-Val-André 200 000 €
+EN* : 7 300 €



500 m plage et commerces au r.d.c. : salon-séj. chem., cuis., véranda wc., au 1er : 3 ch., s.d.e., wc., jardin. Classe énergie : Vierge - Prix Hon. Négo Inklus : 207 300,00 € dont 3,65% Hon. Négo TTC charge acq. Prix Hors Hon. Négo : 200 000,00 € - Réf : 025/2244 Hono. 3,65%
SCP DEQUAIRE ET LECLERC TEL 02 96 72 22 44 TEL NEGO 02 96 63 00 69 OU 06 74 11 35 93

22 Pleneuf-Val-André 270 000 €
+EN* : 9 400 €



10 mn à pied plage. r.d.c. : entrée, salon/séj. chem., cuis., ch., s.d.b. w.c. - Au 1er : aptt avec cuis., séj., 1 ch., s.d.b. w.c. ss-sol gge, jard. clos. D.P.E. : E - Prix Hon. Négo Inklus : 279 400€ dont 3,48% Hon. Négo TTC charge acq. Prix Hors Hon. Négo : 270 000€ - Réf : 025/2233 Hono. 3,48% DPE: E
SCP DEQUAIRE ET LECLERC TEL 02 96 72 22 44 TEL NEGO 02 96 63 00 69 OU 06 74 11 35 93

22 Pleneuf-Val-André 275 000 €
+EN* : 9 600 €



R.d.c. : entrée placards, cuis./A/E ouvrant sur salon/séj. poêle à granulés, véranda, 1 ch., s.d.e., w.c. A l'ét. : 3 ch., s.d.e. avec w.c. Gge. buanderie et grenier au-dessus. Jard. avec cabanon. - DPE: D - Prix HNI : 298 600€ dont 4,77% Hon. TTC charge acq. Prix Hors Hon. : 285 000 € - Réf : 025/2185 Hono. 3,49% DPE: D
SCP DEQUAIRE ET LECLERC TEL 02 96 72 22 44 TEL NEGO 02 96 63 00 69 OU 06 74 11 35 93

22 Pleneuf-Val-André 280 000 €
+EN* : 9 700 €



450m plage. ss-sol : gge, caves ; r.d.c. : entrée, séj. chem., salon chem., cuis., w.c. Au 1er : 3 ch., s.d.b. w.c. Grenier aménageable. Jard. clos. - D.P.E. : Vierge - Prix Hon. Négo Inklus : 289 700€ dont 3,46% Hon. Négo TTC charge acq. Prix Hors Hon. Négo : 280 000€ - Réf : 025/2239 Hono. 3,46%
SCP DEQUAIRE ET LECLERC TEL 02 96 72 22 44 TEL NEGO 02 96 63 00 69 OU 06 74 11 35 93

22 Pleneuf-Val-André 330 000 €
+EN* : 11 200 €



Proche plages et bourg, 2 logt. Le plus gde comprend r.d.c. salon-séj chem., cuis., 1 ch., s.d.b. wc. - au 1er : 2 gdes ch. s.d.e. La 2ème offre 2 ch à l'ét. jard. terrasse - D.D.E. : D - Prix Hon. Négo Inklus : 341 200€ dont 3,39% Hon. Négo TTC charge acq. Prix Hors Hon. Négo : 330 000 € - Réf : 025/2246
SCP DEQUAIRE ET LECLERC TEL 02 96 72 22 44 TEL NEGO 02 96 63 00 69 OU 06 74 11 35 93

22 Pleneuf-Val-André 450 000 €
+EN* : 14 800 €



Située entre bourg et plage. Belle maison en pierres, 4 ch. véranda, cheminées, dépend. aménagée, gd jard. A rénover. Beaucoup de charme, à voir ! D.P.E. : Vierge - Prix Hon. Négo Inklus : 464 800€ dont 3,29% Hon. Négo TTC charge acq. Prix Hors Hon. Négo : 450 000€ - Réf : 025/2227 Hono. 3,29%
SCP DEQUAIRE ET LECLERC TEL 02 96 72 22 44 TEL NEGO 02 96 63 00 69 OU 06 74 11 35 93

22 Ruca 130 000 €
+EN* : 5 272 €



A moins de 5 minutes de MATIGNON, pavillon de 68 m2 en plain-pied : entrée, cuisine, salle de séjour, 1 chambre, S.D.B, WC, garage. Grand grenier aménageable sur le tout accessible par escalier, sur dalle béton. Cour sur l'avant et jardin sur l'arrière. Terrain 1000m2. Assainissement non conforme Hono. 4,06% DPE: E
SCP LUSTEAU SANSON TEXIER 22550 MATIGNON - 02 96 41 02 06 lasceve.lusteau@notaires.fr

22 Ruca 235 000 €
+EN* : 8 422 €



Pavillon 2008 (env.125m2) : séjour-salon (poêle à granulés), cuisine ouverte A/E avec îlot central, salle à manger, 2 chambres, S.D.E, WC, buanderie, garage, cave; A l'étage : 1 chambre, S.D.E., Wc. Grand Carport fermé (camping-car ou bateau). Jardin, cabanon en bois, serre. Terrain 987m2 Hono. 3,58% DPE: D
SCP LUSTEAU SANSON TEXIER 22550 MATIGNON - 02 96 41 02 06 lasceve.lusteau@notaires.fr

22 St-Alban 298 140 €

Au RDC : une grande pièce à usage de salon, salle à manger, cuisine équipée, dégagement, wc avec lave-mains, 1 chambre avec douche à l'Italienne. A l'étage : 3 grandes chambres avec placards aménagés, wc, salle de bains. Garage avec éléments mobiliers, Grenier Chauffage au sol Jardin de 433 m2 Hono. 0,00%
Etude de Me POLLET 42 rue du Val 22400 LAMBALLE TEL: 02 96 50 57 05 office22133.lamballe@notaires.fr

Divers ventes

22 Plestan 62 000 €
+EN* : 2 710 €



A proximité de la RN12, hangar de 580 m2 sur terrain de 1 150 m2 environ. Plusieurs possibilités d'aménagement : hivernage, caravanning, stockage, entreposage de garde meubles ou autres activités. Professionnel, particulier, investisseur. Hono. 4,37% DPE: VI
SCP OLIVIER GOUR Tél.:02 96 31 00 02

Lannion Paimpol Côte de granit rose

Vente appartement

>> 2 pièces

22 Perros-Guirec 175 000 €
+EN* : 9 150 €



Au centre ville, apptmt 4ème étage avec asc., cave et parking, en parfait état, refait à neuf, entrée avec placards, séjour - cuisine, balcon, chambre, salle d'eau, wc, dressing, chauffage élect., Ds copro de 118 lots Prév charges moy copro 648€/an Hono. 5,23%
ETUDE DE ME BIGNON mail : negociation.22093@notaires.fr Tél. : 02 96 49 81 15

>> 3 pièces

22 Trégastel 200 000 €
+EN* : 12 000 €



Appartement à vendre à Trégastel, Côtes d'Armor (22). Situation idéale, à 20 m de la plage, appartement situé au premier étage d'une résidence comprenant : couloir d'entrée, cuisine aménagée et équipée ouverte sur pièce de vie, deux chambres, salle de douches, WC. Un place de parking. Ascenseur. Hono. 6,00% DPE: C
Etude de Me Gleron GUINGAMP 02 96 43 70 80 office.gleron@notaires.fr - http://gleron-guingamp.notaires.fr

Vente maison

22 Camlez 259 999 €
+EN* : 14 500 €



A 5 minutes de Penvénan, un fort potentiel pour cet ancien corps de ferme typique, composé d'une maison d'habitation de 160 m2, d'une longère en pierres à rénover formant un L avec la maison, d'une grange, et de 2 hangars, le tout sur un terrain de 1,3 hectare. Hono. 5,58% DPE: E
SCP GUILOUX TEL:02 96 92 32 42

22 Caouënnec-Lanvézéac 85 000 €
+EN* : 4 080 €



Maison d'habitation comprenant: au rez-de-chaussée: pièce de vie, salle d'eau, emplacement WC; à l'étage: deux chambres, WC cave. Hono. 4,80% Réf 22084-911 : 22084-911
ETUDE ME Aimeric STALTER Notaire à LANNION ETUDE ME Aimeric STALTER Notaire à Successeur de Me Hubert JAGUIN TEL : 02 96 37 06 56

22 Cavan 160 000 €
+EN* : 6 100 €



Maison rénovée et lumineuse ayant au RDC une cuisine aménagée et équipée, un salon, une buanderie, un bureau et une chambre parentale avec une salle de douche et wc. A l'étage palier (salon) et 2 chambres, salle de douche avec wc. Terrain avec terrasse. Jardin arboré. Garage et abris de jardins. Hono. 3,81% DPE: C
ETUDE MAITRE LE MONIER rond-point de Bourred 22450 LA ROCHE-DERRIEN

22 Kermaria-Sulard 115 000 €
+EN* : 7 710 €



Maison située à KERMARIA-SULARD (CÔTES-D'ARMOR), comprenant un séjour salon, cuisine indépendante, quatre chambres, garage, le tout sur terrain de 432 m2. Hono. 6,70% DPE: E
Etude de Me Dominique MARZIN 9, rue Jean Savidan 22300 LANNION - 02 96 37 43 79.

22 Lannion 115 000 €
+EN* : 5 750 €



Maison en pierres sur sous-sol garage, buanderie, 1 pièce Au rez de chaussée salon séjour, cuisine, 1 chambre, sde et wc A l'étage palier desservant 3 chambres Terrain 445 m2 Hono. 5,00% DPE: F
SCP ROUXEL TEL:02 96 35 45 07

22 Lannion 135 000 €
+EN* : 6 750 €



Maison sur sous sol complet garage, cave et chaufferie Séjour, salon cuisine, une chambre, salle de bains et wc A l'étage mezzanine, 2 chambres, salle d'eau, w. Grenier/Terrain 360 m2 Hono. 5,00% DPE: D
SCP ROUXEL TEL:02 96 35 45 07

22 Lannion 152 000 €
+EN* : 5 932 €



LANNION-SERVEL (Côtes d'Armor) RDC : entrée avec placard, cuisine aménagée et équipée, séjour-salon avec insert, WC ; à l'étage : 3cbres, salle de bains, WC ; Véranda, Terrasse ; Sous-sol complet avec garage, PRIX 166.172,05€ NEGO INCLUS + FRAIS ACTE 12.922€ Membre du réseau RESEAU NOTAIRES HONO. 3,86% DPE: D SELARL GUILLOUX-VOURRON GUILLOUX-VOURRON tél 02 96 37 43 09

22 Lannion 155 000 €
+EN* : 9 360 €



Maison située à LANNION (CÔTES-D'ARMOR), comprenant un séjour salon avec cheminée, cuisine aménagée indépendante, trois chambres dont une en rez-de-chaussée, un studio indépendant loué à un étudiant, le tout sur terrain de 636 m2 à proximité du centre ville. Hono. 6,04% DPE: F
Etude de Me Dominique MARZIN 9, rue Jean Savidan 22300 LANNION - 02 96 37 43 79.

22 Lannion 155 000 €
+EN* : 9 360 €



Maison d'habitation sur sous-sol complet située à LANNION (CÔTES-D'ARMOR), comprenant quatre chambres dont une en rez-de-chaussée, cuisine aménagée, séjour salon avec cheminée, terrain de plus de 1000 m2. Hono. 6,04% DPE: D
Etude de Me Dominique MARZIN 9, rue Jean Savidan 22300 LANNION - 02 96 37 43 79.

22 Lannion 179 000 €
+EN* : 6 742 €



Maison LANNION RDC : séjour-salon avec poêle à granulés ouvert sur cuisine aménagée et équipée, cellier, WC, 1chbre avec salle d'eau privative ; à l'étage : mezzanine, 2chbres, 1SDB avec WC, Terrasse, Jardin 520m2 PRIX 185.742,05€ NEGO INCLUS + FRAIS ACTE 14.230€ Membre du réseau RESEAU NOTAIRES HONO. 3,77% DPE: B SELARL GUILLOUX-VOURRON GUILLOUX-VOURRON tél 02 96 37 43 09

22 Lannion 188 000 €
+EN* : 11 676 €



Exclusivité : maison de 90 m2 construite en 2007 à Loguivy les Lannion, et située sur une parcelle au calme de 513 m2. 4 chambres dont l'une au rez-de-chaussée avec salle de bain privative. Jardin tout autour de la maison. Garage attenant et communicant. A 5 minutes du centre ville. Hono. 6,21% DPE: D
SCP PEDRON ET LE ROUX Tél.:02 96 15 85 15

Le contrat de mariage
doit être rédigé
par un notaire.

LANNION PAIMPOL CÔTE DE GRANIT ROSE VENTE MAISON (suite)

22 Lannion 200 000 €
+EN* : 7 372 €



LANNION RDC : cuisine aménagée équipée, arrière-cuisine, séjour, salon insert, 1chbre avec salle d'eau privative, WC ; à l'étage : 3cbres, dressing, 1WC, pièce avec arrivées pour salle d'eau, Garage, Jardin 1490m2 PRIX 233.122,05€ NEGO INCLUS + FRAIS ACTE 17.396€ Membre du réseau RESEAU NOTAIRES Hono. 3.61% DPE: D SELARL GUILLOUX-VOURRON GUILLOUX-VOURRON tél 02 96 37 43 09

D

22 Lanvellec 131 250 €



Maison d'habitation comprenant : - Rez-de-chaussée : Véranda, salon/salle à manger, cuisine et une chambre - Etage : Palier, trois chambres et une salle d'eau avec WC Garage attenant, terrasse et jardin sur un terrain de 1.267 m2 Possibilité de mettre un poêle à bois ou cheminée Réf. 059 SELARL WATTEBLE ALLANO FERCOQ-LE GUEN Tél.:02 96 38 90 03

22 Lézardrieux 184 999 €
+EN* : 10 750 €



A 500 mètres du bourg, dans un environnement calme, maison néo-bretonne en très bon état général, d'une surface habitable de 100 m2 avec véranda de 12 m2. Implantée sur un terrain de 856 m2, la maison dispose d'un garage et de 2 dépendances. Hono. 5.81% DPE: E SCP GUILLOU Tél.:02 96 92 32 42

E

22 Lézardrieux 195 000 €
+EN* : 9 550 €



A 2 pas du centre-ville, maison sur sous-sol, au rdc : entrée, cuis aménagée, séjour/salon accès terrasse, sdb, wc, chbre. Etage : Grand palier, 2 chbres, bureau, débarras, sde/wc. Jardin arboré sans vis à vis de 1782m2. Emplacement de qualité. Classe énergie : D - Réf : 108/886 Hono négo 9 550€ INCLUS charge acquéreur : 108-886 ETUDE DE ME GERALDINE LE GALLOU-GIRAL TEL: 02 96 92 30 78

D

22 Loguivy-Plougras 105 500 €



Maison d'habitation située à l'entrée du bourg, comprenant : - Sous-sol complet - Rez-de-chaussée : entrée, cuisine, salon/séjour, trois chambres, un WC, une salle de bains et une pièce d'eau non finie pour une salle de douches et WC. - Etage : une chambre et une partie grenier Jardin sur terrain de 2.488m2 Réf. 088 SELARL WATTEBLE ALLANO FERCOQ-LE GUEN Tél.:02 96 38 90 03

22 Perros-Guirec 189 000 €
+EN* : 7 938 €



Maison proche du littoral avec vue mer, comprenant : - au rez-de-chaussée : sas d'entrée, séjour, cuisine, salle d'eau, WC ; - à l'étage : palier, deux chambres, cuisine, salle de bains avec WC ; Garage attenant ; Courrette. Plage à pied. Hono. 4.20% Réf 22084-917 : 22084-917

ETUDE ME Aimeric STALTER Notaire à LANNION ETUDE ME Aimeric STALTER Notaire à Successeur de Me Hubert JAGUIN Tel : 02 96 37 06 56

22 Perros-Guirec 260 000 €
+EN* : 12 720 €



Au centre ville, Maison de maître sur 3 niveaux, beaux volumes, lumineuse, ayant VUE SUR MER depuis le séjour et trois chambres, 4 chambres dont 1 au rdc, fen. récentes, toiture de 2016 chauffage gaz de ville, Hono. 4.89% DPE: D ETUDE DE ME BIGNON mail : negociation.22093@notaires.fr Tél. : 02 96 49 81 15

D

22 Plestin-les-Grèves 126 600 €



Maison près de la place du marché, comprenant : - Sous-sol - Rez-de-chaussée : entrée, cuisine, salon/séjour, salle de bains, WC et une chambre - Etage : palier, un bureau, trois chambres, une salle de douches, un débarras et WC Jardin, abris de jardin et garage non attenant sur un terrain de 568 m2 Réf. 128 DPE: E SELARL WATTEBLE ALLANO FERCOQ-LE GUEN Tél.:02 96 38 90 03

E

22 Plestin-les-Grèves 168 000 €



GRANDE MAISON EN PIERRE PROCHE DU CENTRE ET DES PLAGES Grand volume de vie .Chaudière à CONDENSATION neuve .Son grand garage de 40 m2 . Une grande ch et une SDE au RDC. L'étage comprend 3 gde chambres et une grande salle de bain. Un beau jardin avec de 2 entrées séparées. SCP GUIMBERTEAU - 02 96 35 62 04 SCP GUIMBERTEAU Tél.:02 96 35 62 04

22 Pleubian 350 000 €
+EN* : 15 000 €



Une propriété de caractère comprenant : RdCh entrée, cuisine,espace-repas, salle, salon, chambre avec salle d'eau, wc, dégagement et bureaux. Au 1er : 4 chambres, salle de bains, wc. Au 2ème : 2 chambres, cabinet de toilette, wc, 2 greniers. Trois dépendances à rénover. Jardin arboré. Terrain constructible. DPE: NS SCP GUICHAOUA HUVET ET SIMON Tél.:02 96 60 84 00

E

22 Pleumeur-Bodou 230 000 €
+EN* : 13 440 €



Exclusivité : maison traditionnelle de 138 m2, située sur une parcelle de 2172 m2. Rdc : entrée, salle et salon/cheminée, bureau, salle de bain, toilettes Etage : 3 chambres. Garage attenant et communicant, 2 chaufferies, un deuxième garage. Electricité à revoir et assainissement individuel à revoir Hono. 5.84% SCP PEDRON ET LE ROUX Tél.:02 96 15 85 15

22 Pleumeur-Bodou 250 000 €
+EN* : 14 343 €



Exclusivité. Maison d'habitation contemporaine de 133 m2, située au calme sur parcelle de 6607 m2 (verger et potager possibles). Au RDC : salon/séjour de 36 m2, cuisine aménagée, 1 suite parentale, 1 arrière-cuisine Au 1er étage : 4 chambres, 1 salle d'eau, un WC. Garage indépendant de 70 m2 Hono. 5.74% DPE: C SCP PEDRON ET LE ROUX Tél.:02 96 15 85 15

C

22 Plöezal 114 000 €
+EN* : 5 970 €



Maison Vente à PONTRIEUX (COTES-D'ARMOR). Cette vous offre : - Au rdc : petite véranda, entrée, cuisine aménagée, salon-séjour, une chb, sdb et w.c. - A l'étage : 3 chb, sde avec w.c., grenier et dressing. Sous-sol . Le tout sur jardin clos d'environ 578 m2. Membre du réseau RESEAU NOTAIRES HONO. 5.24% DPE: D ETUDE DE ME PATARIN Mme FLOURIOT 07 87 77 62 77 ou 02 96 95 69 99

D

22 Plouaret 58 300 €



Maison en deux parties, comprenant : Pour la maison 1 : - Rez-de-chaussée : entrée, cuisine, salon/séjour, salle de douches avec WC et une chambre - Grenier à aménager Pour la maison 2 : - Rez-de-chaussée : salon/séjour, une chambre et une salle de douches Jardin sur terrain de 929m2 et cave Réf. 067 SELARL WATTEBLE ALLANO FERCOQ-LE GUEN Tél.:02 96 38 90 03

22 Ploubezre 155 000 €
+EN* : 6 022 €



Une maison d'habitation PLOUBEZRE (Côtes d'Armor) RDC : entrée avec buanderie, cuisine aménagée ouverte sur séjour-salon, WC, 1pièce libre ; à l'étage : 4chbres, 1salle de bains ; Véranda, Garage, Jardin 454m2 PRIX : 161.022,05€ NEGO INCLUS + FRAIS ACTE 12.578€ Membre du réseau RESEAU NOTAIRES Hono. 3.89% DPE: E SELARL GUILLOUX-VOURRON GUILLOUX-VOURRON tél 02 96 37 43 09

E

22 Plougrescant 155 000 €
+EN* : 7 850 €



Prox des plages maison fonctionnelle plain pied au rdc : entrée, séjour avec cuisine am, salon avec poêle sur terrasse (plein sud), chbre, sdb, wc. Etage : Palier, 3 chambres, sde/wc. Sous-sol complet . Carport. Terrain de 2449 m2. - Classe énergie : E - Hon. Négo.8 050€ inclus - Réf : 108/763 : 108-763 ETUDE DE ME GERALDINE LE GALLOU-GIRAL TEL: 02 96 92 30 78

D

22 Plougrescant 170 999 €
+EN* : 10 050 €



Une vue mer exceptionnelle, proche de Pors Scaff, pour cette maison des années 30, d'une surface habitable de 50 m2 avec véranda de 16 m2, comprenant au RDC : un salon, une cuisine. A l'étage : une chambre, une SDB et un WC. La maison dispose d'un jardin clos et arboré. Un bien rare sur le secteur Hono. 5.88% DPE: VI SCP GUILLOU Tél.:02 96 92 32 42

D

22 Plougrescant 599 999 €
+EN* : 31 500 €



Dans un environnement calme, avec les commerces accessibles à pied, maison contemporaine de 2007, dotée de prestations haut de gamme, offrant un espace de vie généreux et lumineux, avec une vue mer panoramique depuis toutes les pièces. La propriété dispose d'une piscine chauffée et couverte, Hono. 5.25% DPE: D SCP GUILLOU Tél.:02 96 92 32 42

D

22 Plouguiel 129 999 €
+EN* : 7 900 €



A 2 min de Tréguier, maison de bourg en bon état général, d'une surface habitable de 180 m2 répartie sur 2 niveaux avec un grand grenier au 3ème étage. La maison, mi-toyenne d'un côté, dispose à l'arrière d'une grande cour avec hangar et dépendances. Hono. 6.08% DPE: VI SCP GUILLOU Tél.:02 96 92 32 42

D

www.notaires-ouest.com

l'immobilier des notaires de l'Ouest.

notaires-ouest.com

22 Plouguiel 160 000 €
+EN* : 8 050 €



A 150 M de l'estuaire, proche LA ROCHE JAUNE, impasse au calme, sans vis à vis, au rdc : entrée, séjour/cuisine am accès sur terrasse et jardin plein sud, chbre, sdb, wc. Etage : Palier, 3 chambres, sde/wc. Sous-sol complet. Carport. Terrain de 2449 m2. - Classe énergie : E - Hon. Négo.8 050€ inclus - Réf : 108/763 : 108-763 ETUDE DE ME GERALDINE LE GALLOU-GIRAL TEL: 02 96 92 30 78

E

22 Plounerin 229 900 €



Maison de 2005 comprenant : - RDC : salon/ séjour, cuisine, cellier, WC et une chambre avec salle de douches privative - Etage : trois chambres, WC et une salle de bains Jardin et avec une dépendance avec carport, cour goudronnée, double garage, cuve d'eau entrère, aérothermie sur un terrain de 2.500 m2 Réf. 114 SELARL WATTEBLE ALLANO FERCOQ-LE GUEN Tél.:02 96 38 90 03

22 Plouñevéz-Moëdec 157 500 €



Bcp de charme pour cette belle maison en pierres entièrement rénovée. Entre Morlaix et Guingamp (20 Kms) au rdc : une belle pièce de vie, une cuis A/E, une sdb, a l'ét 4 ch. Possibilité d'une ch et SDB au rdc. Gge . Gde dépendance en pierres, terrain de 2780 m2. Aucun travaux à prévoir ! SCP GUIMBERTEAU - 02 96 35 62 04 SCP GUIMBERTEAU Tél.:02 96 35 62 04

22 Plouñevéz-Moëdec 190 000 €
+EN* : 6 900 €



Campagne, GDE MAISON avec jardin de 2183 m2 et terrain de 5983 m2 avec hangar de 160 m2 d'entrée, salon/salle (chem), cuis, aménagée, réserve, wc, chamb, avec cabinet toilettes. Etage de palier, 4 chamb., s.d.b et wc. Sous-sol. Sans vis-à-vis - sans voisin - Tous commerces et écoles - Beau paysage Hono. 3.50% DPE: E ETUDE MAITRE DE LAMBILLY 02 96 43 33 66 negociation.22069@notaires.fr www.delambilly.notaires.fr

E

Le contrat
de mariage
doit être rédigé
par un notaire.

notaires-ouest.com

LANNION PAIMPOL CÔTE DE GRANIT ROSE VENTE MAISON (suite)

22 Pluznet 210 000 €
+EN* : 7 600 €



Une maison de 2001 composée de :RDC: pièce de vie avec coin cuisine ouverte et cheminée, 3 chambres, salle de bains, WC. A l'étage : palier, trois chambres, bureau, salle d'eau WC, une pièce. Chauffage électrique par aérothermie, panneau solaire, Jardin. L'ensemble sur un terrain de 7060M2. Hono. 3.62% DPE: C
ETUDE MAITRE LE MONIER
rond-point de Boured 22450 LA ROCHE-DERRIEN

22 Prat 85 000 €
+EN* : 3 900 €



PRAT (22140) Une maison d'habitation ayant au rez de chaussée : entrée, cuisine ouverte sur salon, chambre, chaufferie, arrière cuisine, WC. A l'étage, palier 2 chambres, salle d'eau, 3 greniers. Garage - hangar sur le terrain L'ensemble sur une parcelle de 4110 m2 Hono. 4.59% DPE: E

ETUDE MAITRE LE MONIER
rond-point de Boured 22450 LA ROCHE-DERRIEN

22 Quemper-Guézennec 60 000 €
+EN* : 4 970 €



Maison Vente à QUEMPER-GUEZENNEC (COTES-D'ARMOR). Maison en pierres à rénover vous offrant : - Au rdc : entrée, salon, cuisine, sdb et w.c. - A l'étage : deux chambres et un grenier. Remise attenante, garage et jardin. Le tout sur une surface de 230 m2. Membre du réseau RESEAU NOTAIRES Hono. 8.28%
ETUDE DE ME PATARIN Mme
FLOURIOT 07 87 77 62 77 ou
02 96 95 69 99

22 Rospez 154 000 €
+EN* : 5 992 €



Maison ROSPEZ RDC : séjour-salon poêle à granules sur cuisine aménagée équipée accès au cellier, 1cbrre salle d'eau privative, WC ; ETG: 1cbrre grand placard, 1cbrre , 1cbrre/ bureau, SDB avec WC, Jardin avec terrasse PRIX 159.992,05€ NEGO INCLUS + FRAIS 12.509€ Membre du réseau RESEAU NOTAIRES Hono. 3.89% DPE: D
SELARL GUILLOUX-VOURRON
GUILLOUX-VOURRON tél
02 96 37 43 09

22 St-Quay-Perros 95 000 €
+EN* : 5 790 €



Au bourg, maison de ville mitoyenne, en pierres, idéale pied à terre, commerces à 1km, 81m2 sur trois niveaux, terrain clos non attenant de 146m2avec dépendance de 10m2, chauff. élect., tt à l'égoût, fen. PVC double v. avec volets roulants Hono. 6.09% DPE: E
ETUDE DE ME BIGNON mail :
negociation.22093@notaires.fr.Tél. :
02 96 49 81 15

22 Trébeurden 148 000 €
+EN* : 7 100 €



A 100 m de la mer, Rare maison de plain pied ayant : Entrée, cuisine, salle/salon véranda, deux chambres, dégagement, WC, salle d'eau. Petit plus: deux chambres accessible par un escalier escamotable dans les combles Jardin de 784 m2 avec garage et atelier. Hono. 4.80% DPE: E Réf 22084-914 : 22084-914
ETUDE ME Aimeric STALTER Notaire à LANNION ETUDE ME Aimeric STALTER Notaire à Successeur de Me Hubert JAGUIN Tel :
02 96 37 06 56

22 Trébeurden 180 000 €
+EN* : 11 340 €



Exclusivité : maison traditionnelle de 98 m2 en pierres située dans un quartier recherché de Trébeurden (22) RdC : un salon avec cheminée en pierres, 1 cuisine, une salle de bain et une pièce Etage : 3 chambres 2 entrées dont l'une donnant accès à un grand hangar situé à l'arrière de la maison. Hono. 6.30%
SCP PEDRON ET LE ROUX
Tél.:02 96 15 85 15

22 Trébeurden 300 000 €
+EN* : 12 000 €



Maison traditionnelle construite en 2007 sur une parcelle de 1135 m2. Salon/séjour avec cheminée-insert, 4 chambres dont une suite parentale au rez-de-chaussée. Jardin arboré et fleuri. Hono. 4.00% DPE: C
SCP PEDRON ET LE ROUX
Tél.:02 96 15 85 15

22 Trédrez-Locquémeau 120 000 €
+EN* : 6 000 €



Maison en parpaings et ardoisesEntrée, salle de séjour avec cheminée,cuisine aménagée En extension pignon Est, salle de bains et WC A l'étage 2 chambres mansardées Garage Proximité de la mer et de ses plages Terrain 466 m2 Hono. 5.00% DPE: NS
SCP ROUXEL Tél.:02 96 35 45 07

22 Trédrez-Locquémeau 198 550 €



Maison avec belle vue mer comprenant : - Rez-de-chaussée : véranda d'entrée, cuisine, salon/séjour, une chambre, une salle de douches et WC - Etage : une chambre Jardin, sous-sol et garage attenant Possibilité de rajouter un terrain à bâtir à côté de 440m2 Réf. 069
SELARL WATTEBLE ALLANO
FERCOQ-LE GUEN
Tél.:02 96 38 90 03

22 Trévous-Tréguinec 230 000 €
+EN* : 8 200 €



J) Au centre, proche mer? PROO comprenant: au rez de chaussée: entrée, pièce de vie avec cheminée et coin cuisine aménagée, chambre, salle d'eau avec WC. A l'étage palier 3 grandes chambres salle de bains et WC. Chauffage par pompe à chaleur. Jardin arboré avec chalet en bois. Terrain de 854 m2 Hono. 3.57% DPE: D
ETUDE MAITRE LE MONIER
rond-point de Boured 22450 LA ROCHE-DERRIEN

22 Trévous-Tréguinec 430 000 €
+EN* : 14 200 €



Vue mer Une maison comprenant: - Au sous-sol : garage, chaufferie, lingerie, chambre, salle de bains et WC. - Au RDC : pièce de vie avec un coin cuisine accès à une terrasse, une chambre, une salle d'eau, WC- A l'étage : 2 chambres, une salle d'eau, WC, Jardin Clos.L'ensemble sur un terrain de 744 m Hono. 3.30% DPE: D
ETUDE MAITRE LE MONIER
rond-point de Boured 22450 LA ROCHE-DERRIEN

Vente terrain

22 Camlez 55 999 €
+EN* : 3 610 €



A 5 minutes de Penvénan et 10 minutes de Tréguier, beau terrain à bâtir de 1500 m2, au calme, dans une impasse. Ce terrain est déjà paysagé, et desservi par les réseaux d'eau, d'électricité et des télécom. Raccordement au tout-à-l'égout. Hono. 6.45% DPE: VI
SCP GUILLOU Tél.:02 96 92 32 42

22 Trédrez-Locquémeau 45 000 €
+EN* : 2 700 €



Terrain à bâtir 1025M2 TREDREZ-LOCQUEMEAU (Côtes d'Armor) Non viabilisé Raccordable au tout à l'égout PRIX 47.700€ NEGO INCLUS + FRAIS 4.957€ Membre du réseau RESEAU NOTAIRES Hono. 6.00%
SELARL GUILLOUX-VOURRON
GUILLOUX-VOURRON tél
02 96 37 43 09

Divers ventes

22 Trébeurden 110 000 €
+EN* : 8 000 €



A Trébeurden, proche de la mer, appartement T2 situé au "Domaine de Pors Mabon" comprenant : une cuisine intégrée dans la pièce de vie, une chambre, une salle d'eau, des toilettes séparées. Balcon , cave et parking. Hono. 7.27%
SCP PEDRON ET LE ROUX
Tél.:02 96 15 85 15

22 Guerledan 305 000 €
+EN* : 12 200 €



PROCHE LAC DE GUERLEDAN ET VILLE DE PONTIVY - ENVIRONNEMENT PRIVILEGIE POUR CETTE SUPERBE PROPRIETE SUR 1.2 HECTARES avec piscine et comprenant une maison principale de 207m2, une dépendance à usage de jardin d'hivers / bureau et une longue à rénover. ENORMEMENT DE CA-CHET. Hono. 4.00% DPE: D Réf 22110-1295 : 22110-1295
Etude Notariale Maître Baron et
Maître Huiliet 02 96 28 00 42

22 Illifaut 45 000 €
+EN* : 3 000 €



ILLIFAUT, Maison ayant cuisine avec cheminée, dégagement, wc, salle d'eau, salon avec cheminée. A l'étage wc, une pièce avec lavabo, 2 chambres, grenier - Classe énergie : E - Prix 48 000€ + hon. négo inclus - Réf : 121/681 Hono. 6.67% DPE: E
ME BRUN Tél.:02 96 28 41 09

22 Illifaut 95 000 €
+EN* : 5 000 €



Belle maison d'1 belle pièce à usage de cuisine meublée équipée ouverte sur salle et salon (42 m2), d'une 2ème gde pièce cheminée ; wc, ancienne sdb, gd dégagement, cellier/chaufferie ; étage de 3 ch, salle d'eau, wc. Gd garage de 55 m2 et "hangar" de 18 m2 environ. Cour goudronnée et jardin de 2200 m2. Hono. 5.26%
ETUDE DE ME PINCEMIN
Té.:02 96 25 61 14

22 Loudéac 158 000 €
+EN* : 6 794 €



Proximité immédiate centre ville, maison avec au r.d.c. entrée, pièce de vie de 35m2 + insert, cuisine équipée, 2 grandes chambres s.d.b. WC. Au 1er étage : 2 chambres et espace grenier, WC, s.d.b. S-sol complet. Jardin clos. Un GRAND PLUS : ASCENSEUR INTERIEUR pour accès s-sol. Hono. 4.30% DPE: D Réf 22110-1130 : 22110-1130
Etude Notariale Maître Baron et
Maître Huiliet 02 96 28 00 42

22 Loudéac 185 000 €
+EN* : 8 550 €



LOUDEAC, CENTRE VILLE A PIED, maison bourgeoise comprenant au rdc: un lumineux séj./sal., cuisine aménag., 1 ch. A l'étage : 4 ch. avec un magnifique parquet, wc. SOUS SOL. GARAGE, dépendance. TERRAIN CLOS DE 1134 m2. - Classe énergie : D - 193 550,00 € Honoraires de négociation inclus - Réf : 111/1960 DPE: D
SCP OUVRRAD ET SOUEF
Tél.:02 96 28 00 26

Loudéac Rostrenen

Vente maison

22 Grâce-Uzel 102 500 €
+EN* : 5 790 €



GRACE UZEL, PROCHE DE L'AXE LOUDEAC/SAINT BRIEUC, longue A LA CAMPAGNE offrant au rdc: séj./sal./cuisine, 1 ch., sdb, wc. A l'étage : 3 chambres, salle d'eau, wc. Appenti. HANGAR. Sur un terrain de 3000 m2 environ. - Classe énergie : Vierge - 108 290,00 € Honoraires de négociation inclus - Réf : 111/1964
SCP OUVRRAD ET SOUEF
Tél.:02 96 28 00 26

22 Guerledan 90 000 €
+EN* : 4 060 €



Maison d'habitation comprenant : - au sous-sol : garage, buanderie, atelier et deux pièces - au rez-de-chaussée sur élevé : séjour, cuisine, couloir, WC, trois chambres, placard, salle de bains; - combles aménageables au dessus; - jardin clos - chauffage électrique Hono. 4.32% DPE: E
Etude de Me Eric ROUSSEAU 11-13
Rue Léon Le Cerf MUR DE
BRETAGNE 22530 GUERLEDAN Tel :
02 96 28 51 11

22 Guerledan 130 000 €
+EN* : 5 255 €



Maison d'habitation construite en agglomérés, couverte en ardoises, comprenant au sous-sol : garage, cave ; - au RDC : hall d'entrée avec placard, cuisine aménagée, salon-séjour avec cheminée, véranda, W.C., trois chambres, salle de bains avec W.C.; - grenier aménageable - jardin arboré. Hono. 3.89% DPE: F
Etude de Me Eric ROUSSEAU 11-13
Rue Léon Le Cerf MUR DE
BRETAGNE 22530 GUERLEDAN Tel :
02 96 28 51 11

Connaitre

le prix du marché
de l'immobilier
dans votre région :

www.notaires-ouest.com

notaires-ouest.com

LOUDÉAC ROSTRENEN

VENTE MAISON (suite)

22 Maël-Carhaix 48 000 €



Prox. bourg, maison ayant RdC : pièce de vie/coin cuis. appointis (chauff./buand., WC, SdE), garage. Et. : 2 ch., cab./toilette + WC. Grenier + pièce semi-aménagée. Chauff. fuel, ouv. SV, assain. individuel, jardin, terrasse béton, abris, parking. Surf. totale : 800 m2 DPE: E

ETUDE DE MAITRE LE LAY
Tél.:02 96 24 62 53

22 Maël-Pestivien 53 000 €



MAISON CINQ PIECES (grand séjour/cheminée) GRANGE DEUX GARAGES REMISE TERRAIN L'ensemble sur 1960 m2 EGOUTS Hono. 3000.00% DPE: VI

ETUDE DE ME PELÉGRIN
Tél.:02 96 45 50 20

22 Merdrignac 240 000 €



Maison ent. rénovée. RDC : entrée, 2 chbres s.eau et WC chq, cuis. amén. équip, salon poêle poutres, SAM vitrée. Etg : 2 chbres, gd dress, s.eau WC, 2 gds garages, grenier, jardin. Nbrx rangts. Cl. éner. D - Prix HNI : 251 520,00 EUR dont 4,80% Hon. TTC charge acq. Réf : 121/883 DPE: D Hono. 4,80% ME BRUN Tél.:02 96 28 41 09

22 Plémet 125 000 €



LA FERRIERE, Maison d'habitation, A LA CAMPAGNE, SANS VIS A VIS, parc de 3289 m2 charmante longue offrant un grand espace de vie, cuisine aménag. ouverte. A l'étage : 3 ch., sdb, wc. Carport. Dépendance. TRANQUILLITÉ ASSURÉE. - Classe énergie : Vierge - 131 600,00 € Honoraires de négociation inclus - Réf : 111/1952 SCP OUVRRARD ET SOUEF
Tél.:02 96 28 00 26

22 St-Caradec 80 000 €



Maison dans village offrant 104 m2 habitable avec au r.d.c séjour, cuisine équipée, une chambre de 11 m2, buanderie, s.d.e, toilettes. A l'étage, 2 grandes chambres, s.d.b et wc indépendant. Au deuxième étage : grenier aménageable Jardin de 420 m2 avec garage et abris de jardin en dépendance Hono. 5,40% Réf 22110-1244 : 22110-1244 Etude Notariale Maître Baron et Maître Huilét 02 96 28 00 42

22 St-Caradec 85 000 €
+EN* : 3 922 €



Maison d'habitation construite en agglomérés et couverte d'ardoises comprenant : - entrée, cuisine, salle à manger - salon, deux chambres, salle de bains et WC. - garage en appointis - Jardin Hono. 4,41% DPE: D Etude de Me Eric ROUSSEAU 11-13 Rue Léon Le Cerf MUR DE BRETAGNE 22530 GUERLEDAN Tel : 02 96 28 51 11

22 St-Nicolas-du-Pelem 51 000 €



Prox. centre-bourg ayant : porche fermé + chaufferie, cuis., SdE (sas, SdE, WC), salle sur plancher av. poêle, porte sur balconnet & esc. sur rue. Et. : 2 ch. (une av. cab./toilette & WC, 1 av. rangem./dressing). Chauff.HS, assain. coll. Gge sur rue, terrasse, abris, jardin arrière. DPE: F

ETUDE DE MAITRE LE LAY
Tél.:02 96 24 62 53

22 St-Thélo 75 000 €



SAINT THELO, AU BOURG, longue rénovée en 1998 offrant un séjour/salon lumineux avec cuisine ouverte, 1 grande chambre, salle de bains, wc. Le tout sur un terrain clos de 315 m2. Amoureux de la pierre. - Classe énergie : C - 79 350,00 € Honoraires de négociation inclus - Réf : 111/1958 DPE: C SCP OUVRRARD ET SOUEF
Tél.:02 96 28 00 26

22 St-Vran 80 000 €



RDC : Entrée placard, séjour cheminée (insert). Cuisine aménagée, véranda, 1 ch avec SDE attenante, wc. Etage : 2 ch dont 1 avec placard, cabinet de toilettes, lingerie et grenier. Garage avec grenier isolé; Terrain clos et aménagé de 693m2. PVC DV. Face à la maison : Terrain et cabanon de 580m2. Hono. 6,25% DPE: F

ETUDE DE ME PINCEMIN
Tél.:02 96 25 61 14

22 Trémoriel 45 000 €



Maison indépendante composée au rez de chaussée d'une entrée, d'une grande pièce de vie à usage de cuisine, salle et salon cheminée insert, deux chambres, salle d'eau, wc ; grenier aménageable au dessus. Bonne toiture. Bâties à l'arrière à usage de débarras. Hangar. Jardin autour à délimiter par géomètre. Hono. 8,89%

ETUDE DE ME PINCEMIN
Tél.:02 96 25 61 14

22 Uzel 50 000 €
+EN* : 3 000 €



UZEL, Maison d'habitation Surface habitable : 82m2 - PROCHE DU BOURG, maison en pierre offrant un grande pièce de vie, 2 chambres, salle de bains, wc. Sur un grand terrain de 1034 m2 sans vis à vis. - Classe énergie : G - 53 000,00 € Honoraires de négociation inclus - Réf : 111/1967 DPE: G SCP OUVRRARD ET SOUEF
Tél.:02 96 28 00 26

22 Uzel 155 000 €



UZEL, Maison d'habitation Au CENTRE, maison traditionnelle de 2004 offrant une vie de plain pied avec séj./sal., terrasse, cuis. ouverte, 1 ch., sdb, wc. Etage : mezzanine, 3 ch., sdb, wc. Garage. terrain de 641 m2. - Classe énergie : D - 162 650,00 € Honoraires de négociation inclus - Réf : 111/1945 DPE: D

SCP OUVRRARD ET SOUEF
Tél.:02 96 28 00 26

22 Uzel 155 000 €



UZEL, Maison d'habitation Au CENTRE, maison traditionnelle de 2004 offrant une vie de plain pied avec séj./sal., terrasse, cuis. ouverte, 1 ch., sdb, wc. Etage : mezzanine, 3 ch., sdb, wc. Garage. terrain de 641 m2. - Classe énergie : D - 162 650,00 € Honoraires de négociation inclus - Réf : 111/1945 DPE: D

SCP OUVRRARD ET SOUEF
Tél.:02 96 28 00 26

22 Uzel 155 000 €



SAINT-BRIEUC Quartier ROBIEN - Appartement 27 m2 LUMINEUX, 2ème étage, ascenseur, comprenant une salle de séjour, une cuisine, une salle d'eau avec Wc, LOGGIA de 6m2. Chauffage individuel Gaz de ville. Vendu loué 260 € H.C. Hono. 8,57% DPE: G

Notaires Associés - Richard et JUMELAIS Tél.:02 96 33 39 45

22 Uzel 155 000 €



SAINT-BRIEUC - Rue du Docteur Rochard, appartement rénové de près de 61 m2, au rez-de-chaussée avec entrée indépendante. Il offre une entrée, un beau séjour lumineux, une cuisine aménagée et équipée, une chambre, salle de bains, Wc séparés. Chauffage individuel au gaz de ville. Hono. 5,71% DPE: F

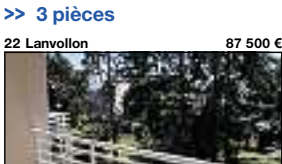
Notaires Associés - Richard et JUMELAIS Tél.:02 96 33 39 45

22 St-Quay-Portrieux 135 000 €
+EN* : 6 540 €



Un appartement situé en r.d.c comprenant : Entrée avec penderie, séjour avec coin cuisine, dégagement, ch, S.D.E avec WC, terrasse - garage fermé- cave - Prix Hon. Négo Inklus : 141 540,00 € dont 4,84% Hon. Négo TTC charge acq. Ds copro de 108 lots Pré charges moy copro 810€/an SCP LE BONNIC ET DEBOISE
Tél.:02 96 73 61 20

22 Lanvallon 87 500 €



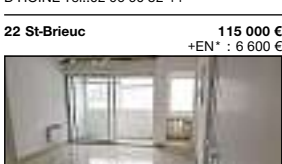
LANVOLLON, proche commerces ascenseur et commerces à pied, au 2ème étage, 60m2 hab., 3 pièces, 2 chambres, 1 salle de bain, 1 wc, 1 place de parking Classe énergétique : D Prix : 82 000 € + 5 500 € d'honoraires de négociation (soit 6,71 % TTC). Etude de Me Gannat 02 96 70 00 36 / 06 70 10 44 26 www.gannat-notaire.fr loic.gannat.22017@notaires.fr

22 Ploufragan 95 000 €



Centre du bourg, commerces et écoles à pied, appartement récent (2008) 3 pièces comprenant hall d'entrée avec placard, séjour avec cuisine ouverte (aménagée et équipée), balcon-terrasse, 2 chambres dont 1 avec placard coulissant, salle de bains, WC. Cave et 2 parkings. Hono. 5,53% DPE: D SCP BROCHEN DE ROTROU D'HOINE Tél.:02 96 60 82 44

22 St-Brieuc 115 000 €



SAINT-BRIEUC, appartement de type 3, au 4ème étage avec ascenseur : Entrée avec placards, espace kitchenette, séjour avec accès loggia, wc, salle de bains, 2 chambres (dont une avec accès balcon Séjour orienté Ouest et les chambres sont orientées Est. Orientation Est-Ouest. Garage,cave en sous-sol Hono. 5,43% DPE: D SCP GUICHAQUA HUVET ET SIMON
Tél.:02 96 60 84 00

22 St-Brieuc 70 000 €



SAINT-BRIEUC - Rue du Docteur Rochard, appartement rénové de près de 61 m2, au rez-de-chaussée avec entrée indépendante. Il offre une entrée, un beau séjour lumineux, une cuisine aménagée et équipée, une chambre, salle de bains, Wc séparés. Chauffage individuel au gaz de ville. Hono. 5,71% DPE: F

Notaires Associés - Richard et JUMELAIS Tél.:02 96 33 39 45

Vente maison

22 Binic-Etables-sur-Mer 165 000 €
+EN* : 7 620 €



BINIC Une maison d'habitation comprenant : Au R.d.c : entrée avec placard, cuisine équipée, séjour, WC, S.D.E, 5 chs dont 2 en r.d.c, bureau, S.D.E avec WC, grenier Garage avec grenier Abris de jardin Jardin Le tout sur 851 m2 de terrain - Prix Hon. Négo Inklus : 172 620,00 € dont 4,62% Hon. Négo TTC charge acq. SCP LE BONNIC ET DEBOISE
Tél.:02 96 73 61 20

22 Binic-Etables-sur-Mer 250 000 €



BINIC A 5 MN de la plage et des commerces à pied, maison d'habitation sur 439 m2 de terrain comprenant : au r.d.c : entrée, séjour, cuisine équipée, ch, lingerie, WC, S.D.B; à l'étage : 2 chs cabinet de toilettes, dressing, sous - sol - Appentis - Prix HNI : 260 680,00 € dont 4,27% Hon. TTC charge acq. SCP LE BONNIC ET DEBOISE
Tél.:02 96 73 61 20

22 Binic-Etables-sur-Mer 340 000 €



Maison d'habitation en pierres sur sous-sol semi enterré sur terrain de 442 m2 comprenant : - Au rez-de-chaussée surélevé: entrée, cuisine, séjour/salon, chambre, wc, s.d.e, pièce. - Au 1er étage : palier, 4 chambres avec point d'eau, salle d'eau, wc, Grenier, Puits. Classe énergie : Non exploitable. Hono. 4,98% Maîtres Rolland et Derel
02 96 74 10 05

22 Châtelaudren 175 000 €



Maison d'habitation en pierres mitoyenne sur terrain de 518 m2 comprenant au rez-de-chaussée: cuisine ouverte sur séjour/salon avec poêle, salle d'eau avec wc, arrière cuisine/buanderie,au premier étage : palier, 4 chambres, salle de bains avec wc. Grenier. Garage et cellier. Classe énergie : en cours. Hono. 5,14% Maîtres Rolland et Derel
02 96 74 10 05

22 Gommenech 76 950 €



GOMMENECH, Au calme, en campagne corps de ferme en campagne, 80m2 hab., terrain 3425m2, 5 pièces, 2 chambres Prix : 72 000 € + 4 950 € d'honoraires de négociation (soit 6,88 % TTC). Etude de Me Gannat 02 96 70 00 36 / 06 70 10 44 26 www.gannat-notaire.fr loic.gannat.22017@notaires.fr

Saint-Brieuc Côte de Goëlo

Vente appartement

>> T1

22 St-Brieuc 35 000 €
+EN* : 3 000 €



SAINT-BRIEUC Quartier ROBIEN - Appartement 27 m2 LUMINEUX, 2ème étage, ascenseur, comprenant une salle de séjour, une cuisine, une salle d'eau avec Wc, LOGGIA de 6m2. Chauffage individuel Gaz de ville. Vendu loué 260 € H.C. Hono. 8,57% DPE: G

Notaires Associés - Richard et JUMELAIS Tél.:02 96 33 39 45

>> 2 pièces

22 St-Brieuc 70 000 €
+EN* : 4 000 €



SAINT-BRIEUC - Rue du Docteur Rochard, appartement rénové de près de 61 m2, au rez-de-chaussée avec entrée indépendante. Il offre une entrée, un beau séjour lumineux, une cuisine aménagée et équipée, une chambre, salle de bains, Wc séparés. Chauffage individuel au gaz de ville. Hono. 5,71% DPE: F

Notaires Associés - Richard et JUMELAIS Tél.:02 96 33 39 45

Le contrat de prêt

assorti d'une hypothèque donne lieu à la rédaction d'un acte notarié spécifique.

**SAINT-BRIEUC
CÔTE DE GOËLO
VENTE MAISON (suite)**

22 La Meaouen 197 000 €
+EN* : 8 270 €



Maison de 2005 non mitoyenne, comprenant une entrée, séjour avec poêle, cuisine, WC, chambre et salle d'eau. A l'étage : trois chambres, salle de bains avec WC et grenier. Garage, jardin clos. Maison. - Prix HNI : 205 270,00 € dont 3.50% Hon. TTC charge acq. Prix Hors Hon. : 197 000,00 € - Réf : 2350 DPE: D
SELARL MAUREY DE VILLARTAY
VERGNOUX Tél.:02 96 33 12 64



22 Langueux 285 000 €
+EN* : 12 180 €



A LANGUEUX CENTRE, maison de 1989 rénovée en 2010: - au rdc: salon - sam, cuisine, chambre, sdb, WC, - à l'étage, palier, 4 chambres, sde, WC, - au sous-sol: double garage, pièce ac douche, lavabo et WC pouvant être aménagée en chambre, autre pièce. Jardin paysagé et clôturé. Prestations de qualité. Hono. 4.27% DPE: VI
Maître Yann LE LEVIER QUESSOY
22120 44 rue de la Corderie -
LANGUEUX 22360 16 rue de la
Morgan - nego.lelevier@notaires.fr
02 96 64 68 66



www.notaires-ouest.com
l'immobilier
des notaires de l'Ouest.
notaires-ouest.com

22 Langueux 450 000 €
+EN* : 18 000 €



Belle contemporaine de 2008 avec hall d'entrée, pièce de vie de 60 m2 donnant sur terrasse, grande cuisine US aménagée et équipée, suite parentale avec sdb et dressing, wc, cellier buanderie. Étage : grande mezzanine, 2 chambres, 2 salles d'eau et wc. Double garage. Terrasse sud, jardin clos. Hono. 4.00%
MAITRE CHEVALIER 5 Avenue de
Bretagne 22440 PLOUFRAGAN
02 96 78 26 30
office.chevalier@notaires.fr

22 Lantic 205 000 €
+EN* : 9 060 €



Une maison traditionnelle sur 1792 m2 de terrain comprenant : Entrée, cuisine équipée, séjour avec chem insert, véranda, 4 chs dont une en rdc, S.D.B, WC, placard ,S.D.E avec WC, grenier. Sous- sol Classe énergie : en cours - Prix Hon. Négo Inclus : 214 060,00 € dont 4,42% Hon. Négo TTC charge acq. Réf : 011/1739
SCP LE BONNIEC ET DEBOISE
Tél.:02 96 73 61 20

www.notaires-ouest.com

Les clés du bien immobilier vendu sont remises, en général, à l'acquéreur le jour de la signature de l'acte authentique.

22 Le Bodéo 120 000 €
+EN* : 5 400 €



Une maison d'habitation comprenant : - Au rez-de-chaussée : une pièce de vie avec coin cuisine, une chambre, un couloir, une chambre, une salle d'eau, un wc - A l'étage : comble visitable sur 2 niveaux Une étable une remise et un garage Un hangar Terrain attendant. Hono. 4.31% DPE: E
ETUDE ME DANREE LEMAITRE Tél:
02 96 42 16 12
n.danree-lemaître@notaires.fr



22 Le Merzer 54 100 €



LE MERZER, Au calme, en campagne Maison à rénover, 80m2 hab., terrain 7500m2, 5 pièces, 3 chambres Prix : 50 000 € + 4 100 € d'honoraires de négociation (soit 8,20 % TTC).
Etude de Me Gannat 02 96 70 00 36 /
06 70 10 44 26 www.gannat-notaire.fr
loic.gannat.22017@notaires.fr

22 Plaintel 183 220 €
+EN* : 8 220 €



A 10mn de SAINT-BRIEUC, pavillon de 107 m2, avec cour arrière et cour sur le devant, situé dans un quartier résidentiel à 5mn du centre bourg, comprenant: * Au RDC: entrée, salon-salle à manger, cuisine ouverte et suite parentale et garage, * A l'étage, palier, trois chambres, salle d'eau et WC. Hono. 4.69% DPE: C
Office Notarial De Plaintel
Tél.:02 96 32 16 02



22 Plédran 79 320 €
+EN* : 4 320 €



Maison en pierres, A RENOVER, comprenant : - Au RDC: entrée, cuisine, salle d'eau et wc, débarras, chambre, - Au-dessus: chambre, grenier séparé; Cellier et cour, Et autre maison comprenant : - Au RDC: pièce avec cuisine, chambre, salle d'eau avec wc, intérieur Hono. 5.55% DPE: V Hono. 5.60% DPE: V
Office Notarial De Plaintel
Tél.:02 96 32 16 02

22 Plédran 235 000 €
+EN* : 9 475 €



Maison au bourg comp : -ss-sol:Gge, chauff.,cave.- ss-sol/mi-étage :1 grde pièce.-RDC : Entrée, salon, cuis., wc-mi-étage :1 ch+accès grenier aménag.-1er ét.:Palier, 2 ch, bureau, SDB, wc -2ème ét.:1 ch (poss. d'y faire une SDB). Chauff poêle à granulés. Jardin 1015 m2 anciaonne soue à cochons, cagibi. Hono. 4.03% DPE: C
ETUDE DE ME RIBARDIERE
Tél.:02 96 42 21 60



22 Pléguen 210 000 €
+EN* : 9 280 €



PLEGUIEN - Maison de plain pied composée d'une véranda, d'une entrée, cuisine, séjour avec cheminée ouvrant sur une seconde véranda. Partie nuit comprenant 2 chs, salle de bain et douche. A l'arrière une buanderie, salle à manger et Wc. Garage cabanon de jardin. Le tout sur un terrain de 2120 m2. Hono. 4.42% DPE: D
Notaires Associés - Richard et
JUMELAIS Tél.:02 96 33 39 45



RÉUSSISSEZ VOTRE INVESTISSEMENT IMMOBILIER



ARBORETUM
central park
CŒUR DE PORDIC

URGENT ! LOI PINEL

L'ÂGE D'INVESTIR DANS L'IMMOBILIER
C'EST MAINTENANT !

TRAVAUX EN COURS

AVANTAGES DE L'INVESTISSEMENT IMMOBILIER DE PROXIMITÉ :
réduire ses impôts, constituer un patrimoine sûr, optimiser son épargne et sa retraite

Commercialisation et renseignements

N° Vert 0801 802 700

Appels gratuits depuis un poste fixe et/ou un mobile

SAINT-BRIEUC CÔTE DE GOËLO VENTE MAISON (suite)

22 Plélo **140 000 €**
+EN* : 7 320 €



Maison d'habitation en pierres et agglomérée sous ardoises comprenant au r.d.c : salon/séjour, wc/buanderie, cuisine, chambre, wc, à l'étage : palier, 2 chambres avec placards, salle de bains (baignoire et douche), débarras. Garage double, cabanon, puits, cour bitumée et terrasse. Classe énergie : Non exploitable
Maîtres Rolland et Derel
02 96 74 10 05

22 Plélo **140 000 €**
+EN* : 7 320 €



Maison d'habitation en pierres et agglomérées sous ardoises comprenant au r.d.c : salon/séjour, wc/buanderie, cuisine, chambre, wc, à l'étage : palier, 2 chambres, s.d.b (baignoire et douche), débarras. Garage double, cabanon, puits, cour bitumée et terrasse. Classe énergie : Non exploitable Hono. 5.23%
Maîtres Rolland et Derel
02 96 74 10 05

22 Plélo **185 000 €**
+EN* : 9 480 €



Maison d'habitation sur terrain de 1 990 m2 comprenant au rez-de-chaussée: cuisine ouverte sur salon-séjour avec cheminée insert, wc, salle de bains, chambre, buanderie, à l'étage: mezzanine, 2 chambres, wc. Garage double, préau et débarras. Classe énergie : D
Maîtres Rolland et Derel
02 96 74 10 05

22 Plérin **165 000 €**
+EN* : 7 775 €



Saint-Laurent, maison comprenant au rez-de-chaussée un hall d'entrée, un séjour, une véranda, une cuisine, trois chambres, une salle de bains, WC, et à l'étage une mezzanine et une chambre. Au sous-sol, une chambre, une salle d'eau et un garage. Hono. 4.71% DPE: E
SCP BROCHEN DE ROTROU
D'HOINE Tél.:02 96 60 82 44

22 Plérin **216 000 €**
+EN* : 9 448 €



PLÉRIN, Quartier LA NOBLESSE. Implantée au milieu de son beau jardin paysagé, cette contemporaine de 2002 vous offre un hall d'entrée, cuisine A/E ouverte sur espace repas et séjour, ch. de plain pied et salle d'eau attenante. 2 chs. à l'étage, mezzanine, salle de bains. Terrain de 578 m2 clos. Hono. 4.37% DPE: C
Notaires Associés - Richard et JUMELAIS Tél.:02 96 33 39 45

22 Plérin **405 000 €**
+EN* : 24 300 €



Proche bourg. Très belle maison en aggl sous ardoise comprenant : - rez-de-chaussée : entrée, cuisine aménagée équipée, séjour-salon, chambre, salle de bains, WC, dressing - étage : 3 chambres, salle de bains, WC Garage. Terrain clos de 700m2 Chauffage gaz par le sol. Aspiration centralisé. Hono. 5.00% DPE: B
ETUDE ME LE PERSON
Tél.:02 96 72 60 10

22 Ploec-L'Hermitage **160 000 €**
+EN* : 6 600 €



Une Maison d'habitation, comprenant : - Au RDC, une entrée, un salon avec cheminée, une cuisine, wc -A l'étage : une SDB, deux chambres - Comble : une grande pièce à usage de bureau/ chambre Une dépendance à usage de chambre, une SDB avec wc. Une remise Un appentis avec une chaufferie et garage Hono. 3.96%
ETUDE ME DANREE LEMAITRE Tél.: 02 96 42 16 12
n.danree-lemaitre@notaires.fr

22 Ploec-L'Hermitage **172 000 €**
+EN* : 8 020 €



Maison traditionnelle sur terrain de 12 ares comprenant au RDC hall d'entrée, séjour avec cheminée insert, "pièce de vie", cuis. A/E, s.d.d., WC, 1 chambre, bureau/dressing attenante, et à l'étage 3 chambres mansardées dont 1 avec placard, s.d.d., Grenier. Garage. Terrasse et jardin paysager clos. Hono. 4.66% DPE: C
SCP BROCHEN DE ROTROU
D'HOINE Tél.:02 96 60 82 44

22 Ploec-L'Hermitage **185 000 €**
+EN* : 7 350 €



Une maison, comprenant : - au RDC: une entrée, une cuisine aménagée, un salon-séjour, un bureau, une chambre avec salle d'eau privée, une buanderie, et atelier, wc sous l'escalier. - à l'étage : une mezzanine, trois chambres, un dressing, un wc, une salle de bains - combles au dessus : Hono. 3.75%
ETUDE ME DANREE LEMAITRE Tél.: 02 96 42 16 12
n.danree-lemaitre@notaires.fr

22 Ploufragan **64 800 €**



Les Villes Moisan maison en pierres avec séjour coin cuisine, salon, trois chambres, salle d'eau, salle de bains. Ou deux appartements avec chacun : séjour coin cuisine, salle de bains et deux chambres pour un et salle d'eau et une chambre pour le second. Bon état général. Pas de jardin ni terrasse. Hono. 8.00%
MAITRE CHEVALIER 5 Avenue de Bretagne 22440 PLOUFRAGAN
02 96 78 26 30
office.chevalier@notaires.fr

22 Ploufragan **150 000 €**
+EN* : 7 250 €



- Au rez-de-chaussée : séjour, cuisine semi aménagée, WC sous escaliers, garage (accès jardin). - A l'étage : palier, 3 chambres, salle de bains avec WC, débarras. Et jardin. Hono. 4.83% DPE: C
SCP BROCHEN DE ROTROU
D'HOINE Tél.:02 96 60 82 44

22 Ploufragan **200 000 €**
+EN* : 8 800 €



Maison de 1993 offrant : entrée, séjour salon d'environ 35 m2 donnant sur terrasses bien exposées, cuisine ouverte aménagée et équipée, suite parentale avec chambre, placards et SDB. Etage : palier, salle d'eau, 4 chambres, dressing. Garage. Le tout sur un terrain d'environ 597 m2 Hono. 4.00% DPE: C
MAITRE CHEVALIER 5 Avenue de Bretagne 22440 PLOUFRAGAN
02 96 78 26 30
office.chevalier@notaires.fr

22 Plouvara **100 000 €**
+EN* : 5 400 €



Maison d'habitation en pierres sous ardoises sur terrain de 392 m2 comprenant au rez-de-chaussée : entrée, cuisine, séjour, wc, à l'étage: palier, 3 chambres, salle de bains avec wc. Garage. Classe énergie : Non exploitable.
Maîtres Rolland et Derel
02 96 74 10 05

22 Plouvara **100 000 €**
+EN* : 5 400 €



Maison d'habitation en pierres sous ardoises sur terrain de 392 m2 comprenant au rez-de-chaussée : entrée, cuisine, séjour, wc, à l'étage: palier, 3 chambres, salle de bains avec wc. Garage. Classe énergie : Non exploitable. Hono. 5.40%
Maîtres Rolland et Derel
02 96 74 10 05

22 Pordic **155 000 €**
+EN* : 7 260 €



Une maison d'habitation de plain-pied sous ardoises sur 626 m2 de terrain comprenant : Entrée, véranda, cuisine semi ? équipée, salon/S.A.M avec chem , 2 ch (poss 3ème ch), S.D.B, WC, cellier avec grenier Préau Jardin - Prix Hon. Négó Inklus : 162 260,00 € dont 4,68% Hon. Négó TTC charge acq.
SCP LE BONNIC ET DEBOISE
Tél.:02 96 73 61 20

22 Pordic **160 000 €**
+EN* : 7 440 €



Maison des années 30 construite en pierres sous enduit sur 575 m2 de terrain comprenant Rez-de-jardin : chaufferie-buanderie, réserve. R.d.c surélevé : salle à manger, cuisine aménagée , salon, WC, S.D.E . Etage : 3 chs , cabinet de toilettes. Garage. Prix HNI: 167.440 € dont 4,65 Hono TTC charge acq.
SCP LE BONNIC ET DEBOISE
Tél.:02 96 73 61 20

22 Pordic **165 000 €**
+EN* : 8 520 €



Maison d'habitation sur sous-sol sur terrain de 3 255 m2 comprenant au rez-de-chaussée: entrée, cuisine équipée et aménagée, salon-séjour avec cheminée insert, wc, salle de bains, chambre, à l'étage: palier, 3 chambres, wc avec lavabo, grenier. Hangar. Classe énergie : E Hono. 5.16%
Maîtres Rolland et Derel
02 96 74 10 05

22 Quessoy **238 500 €**



QUESSOY Maison d'habitation, 140m2 Maison en brique sous ardoise comprenant : - rez-de-chaussée : entrée, salle-salon, chambre avec salle de bains privative, WC, buanderie - étage : palier, 3 chambres, salle de bains, WC Double garage. Etude LE PERSON - 02 96 72 70 11 DPE: B
ETUDE ME LE PERSON
Tél.:02 96 72 60 10

22 Quessoy **250 000 €**
+EN* : 10 920 €



Plein centre de QUESSOY, maison entièrement rénoverée en 2015/2016, ac gd terrain (1570 m2): -au rd: entrée, sam ouverte sur cuisine, salon, WC, chambre, sdb, dgmt et bureau, - à l'étage: palier, 4 gdes chambres, sde, WC, grenier. Double carport. Terrasses, jardin paysagé et clôturé. Hono. 4.29% DPE: VI

Maître Yann LE LEVIER QUESSOY
22120 44 rue de la Corderie - LANGUEUX 22360 16 rue de la Morgan - nego.ylelevier@notaires.fr
02 96 64 68 66

22 St-Brieuc **90 000 €**
+EN* : 5 000 €



La Croix Saint-Lambert, située dans secteur calme et agréable, maison comprenant au RDC entrée, séjour, cuisine semi-ouverte, SDB avec WC, véranda et à l'étage un palier avec placard et 2 chambres dont 1 avec placard. Cave au sous-sol. Cour devant et jardin clos sur l'arrière avec dépendance. Hono. 5.56% DPE: D
SCP BROCHEN DE ROTROU
D'HOINE Tél.:02 96 60 82 44

22 St-Brieuc **115 000 €**
+EN* : 6 025 €



Saint-Jouan, située près des commerces et écoles, maison comprenant au RDC hall d'entrée, cuisine, séjour, dégagement avec placard, WC, chaufferie/buanderie et à l'étage, dégagement, 3 chambres dont 1 avec placard, bureau, salle de douche avec WC. Garage attenant. Cour et jardin clos exposé S/O. Hono. 5.24% DPE: E
SCP BROCHEN DE ROTROU
D'HOINE Tél.:02 96 60 82 44

22 St-Brieuc **122 000 €**
+EN* : 5 856 €



Dans un quartier calme, maison de 121 m2 comprenant entrée, cuisine (14m2), séjour (33 m2). A l'étage : bureau, quatre chambres, salle de bains avec WC (4 m2). Un grenier. un garage, un dégagement et un jardin. Prix HNI : 127 856,00 € dont 4,00% Hon. TTC charge acq. Prix Hors Hon. :122 000,00 € - Réf : 2347 DPE: D
SELARL MAUREY DE VILLARTAY
VERGNOUX Tél.:02 96 33 12 64

22 St-Brieuc **130 000 €**
+EN* : 6 550 €



Saint-Jouan, située dans un quartier calme et agréable, maison non mitoyenne comprenant salon-séjour, cuisine, 3 chambres dont 1 au rez-de-chaussée, salle de bains au rez-de-chaussée, salle d'eau et WC à l'étage. Garage, et jardin clos. Hono. 5.04% DPE: D
SCP BROCHEN DE ROTROU
D'HOINE Tél.:02 96 60 82 44

22 St-Brieuc **130 000 €**
+EN* : 7 200 €



SAINT-BRIEUC, secteur Ouest, pavillon de 1973. RdCh : entrée, séjour-salon, cuisine, un vestiaire, wc, un garage avec chaufferie en suite et accès jardin arrière. A l'étage : palier, 4 chambres, une salle de bains, wc indépendant, grenier. Le tout sur terrain de 561 m2 (arrière orienté Ouest). Chauffage fuel DPE: D
SCP GUICHAOUA HUVET ET SIMON
Tél.:02 96 60 84 00

www.notaires-ouest.com

l'immobilier

des notaires de l'Ouest.

notaires-ouest.com

SAINT-BRIEUC CÔTE DE GOËLO VENTE MAISON (suite)

22 St-Brieuc 135 000 €
+EN* : 6 480 €



Proches commerces, maison lumineuse de plain-pied comprenant entrée, cuisine, séjour de 29 m² avec cheminée et véranda, salle d'eau, un WC et 2 chambres. A l'étage : 2 chambres, bureau et WC. Cave et jardin. Prix HNI : 151 960,00 € dont 4 % Hon. TTC charge acq. Prix Hors Hon. : 145 000,00 € - Réf : 2332 DPE: D
SELARL MAUREY DE VILLARTAY
VERGNOUX Tél.:02 96 33 12 64

22 St-Brieuc 188 000 €
+EN* : 9 624 €



Maison d'habitation sur terrain de 126 m² comprenant au r.d.c: entrée, pièce, buanderie et garage, au 1er étage: palier, wc, salon/ séjour avec chem, cuisine équipée et aménagée, véranda, au 2ème étage: palier avec placard, 2 chambres, s.d.e avec wc, pièce, combles aménagés: chambre, s.d.e avec wc. Classe énergie : E
Maîtres Rolland et Derel
02 96 74 10 05

22 St-Brieuc 205 000 €
+EN* : 10 200 €



Saint-Michel, maison en pierres : S-sol : cave. RdCh : hall d'entrée, une pièce de vie avec espace cuisine aménagée et équipée. Au 1er étage : palier, wc, une chambre avec dressing et salle d'eau. Au 2ème : palier, salle de bains avec wc, 2 chambres attenantes. Courrette sur l'arrière Ouest et accès à un garage. DPE: C
SCP GUICHAOUA HUVET ET SIMON
Tél.:02 96 60 84 00

22 St-Brieuc 218 000 €
+EN* : 9 504 €



SAINT-BRIEUC - "Caractère" et "charme" sont les maîtres mots pour désigner ce petit cocon ! Il offre une entrée, cuisine A/E ouverte espace repas, salon avec cheminée, 4 chs, salle d'eau, salle de bains et grenier aménagé. Cave et garage. PAS DE TRAVAUX A PREVOIR. Terrain de 465 m². Hono. 4.36% DPE: D
Notaires Associés - Richard et JUMELAIS Tél.:02 96 33 39 45

22 St-Brieuc 220 000 €
+EN* : 9 560 €



Saint-Michel, maison de ville comprenant salon, cuisine aménagée et équipée, salle d'eau, WC, quatre chambres dont une avec dressing, grenier. Cave. Petit jardin clos de murs. Hono. 4.35% DPE: D
SCP BROCHEN DE ROTROU
D'HOINE Tél.:02 96 60 82 44

22 St-Brieuc 285 000 €
+EN* : 11 970 €



Centre ville, maison de 242 m² comprenant entrée, une salon, cuisine, séjour (37 m²) et WC. Au 1er : une salle de bains, WC et 4 chambres. Au 2e étage : un dressing, et 4 chambres. Grenier, cave, parking et jardin. - Prix HNI : 296 970,00 € dont 3.5% Hon. TTC charge acq. Prix Hors Hon. : 285 000,00 € - Réf : 2346 DPE: E
SELARL MAUREY DE VILLARTAY
VERGNOUX Tél.:02 96 33 12 64

22 St-Brieuc 384 000 €
+EN* : 14 152 €



Située à proximité centre-ville, grande maison de ville comprenant séjour, salle à manger, cuisine aménagée et équipée, 8 chambres dont 2 au rez-de-chaussée et 1 suite parentale avec salle de douche, salle de bains. Garage, cour, jardin avec terrasse et piscine. Hono. 3.69% DPE: C
SCP BROCHEN DE ROTROU
D'HOINE Tél.:02 96 60 82 44

22 St-Quay-Portrieux 130 000 €
+EN* : 5 800 €



Une maison d'habitation en copropriété à proximité des plages, du port et des commerces, comprenant : - Au rez-de-chaussée : une pièce principale avec cuisine, w.c., terrasse. - A l'étage : Une chambre avec placard, une salle de bains, une mezzanine avec possibilité de couchage. Hono. 4.46% DPE: F
ETUDE DE ME RIBARDIERE
Tél.:02 96 42 21 60

22 Trégueux 130 000 €
+EN* : 5 000 €



Plein centre, maison d'une surface habitable de 110 m², comprenant : * Au rez-de-chaussée: pièce de vie avec cheminée, cuisine ouverte, salle d'eau et WC, garage et l'arrière-cuisine. * A l'étage: trois chambres et salle d'eau avec douche et WC. Jardin clôturé et garage avec grenier. Hono. 4.83% DPE: D
Office Notarial De Plaintel
Tél.:02 96 32 16 02

22 Trégueux 150 000 €
+EN* : 8 000 €



TRÉGUEUX, quartier calme, dans une impasse, maison de plain-pied, de 2005, sur terrain de 600m² : entrée, un séjour-salon avec porte-fenêtre et accès jardin façade, une cuisine avec accès jardin arrière, deux chambres, salle d'eau et wc indépendant. Garage attenant. Chauffage électrique. DPE: D Hono. 5.06% DPE: D
SCP GUICHAOUA HUVET ET SIMON
Tél.:02 96 60 84 00

22 Trégueux 180 000 €
+EN* : 7 550 €



Maison d'habitation, comprenant : - RDC : Entrée, séjour-salon avec poêle, 1 chambre/placard, salle de bains, w.c., cuisine, arrière-cuisine, une pièce qui dessert l'étage, garage. - 1er : Palier, salle d'eau, deux chambres, w.c. Jardin sur 920 m² avec abri, Chauff. gaz+bois. Hono. 4.19% DPE: D
ETUDE DE ME RIBARDIERE
Tél.:02 96 42 21 60

22 Trégueux 330 000 €
+EN* : 12 640 €



TREGUEUX - Maison de PLEIN PIED comprenant un hall d'entrée, séjour lumineux donnant sur terrasse exposée sud, cuisine A/E, WC. Partie nuit composée d'une ch. avec dressing et 2 autres chs possédant chacune leur salle d'eau avec WC. GEOTHERMIE. Terrain de 6736 m² dont 1000 m² constructibles. Hono. 3.83% DPE: C
Notaires Associés - Richard et JUMELAIS Tél.:02 96 33 39 45

22 Trémuson 37 000 €
+EN* : 2 664 €



Trémuson, idéal pour un investisseur ou pour un premier achat, jolie petite maison composée d'une cuisine, une chambre, un séjour et une pièce d'eau avec WC. Une cave et un jardin. - Classe énergie : Vierge - Prix HNI : 39 664,00 € dont 6,00% Hon. TTC charge acq. Prix Hors Hon. : 37 000,00 € - Réf : 2314
SELARL MAUREY DE VILLARTAY
VERGNOUX Tél.:02 96 33 12 64

22 Trémuson 40 000 €
+EN* : 2 400 €



TRÉMUSON, Les Mines, pavillon en préfabriqué sous couverture fibro. RdCh : pièce de vie avec cheminée, salle d'eau avec wc. Étage : 3 chambres (dont deux qui communiquent). Possibilité de stationner deux véhicules en façade. Terrasse et jardin sur l'arrière orientés Sud-Ouest. Chauffage électrique DPE: NS Hono. 5.66%
SCP GUICHAOUA HUVET ET SIMON
Tél.:02 96 60 84 00

Vente terrain

22 Hillion 62 000 €
+EN* : 3 720 €



Terrain proche centre de 672m² non viabilisé Hono. 5.66%
ETUDE ME LE PERSON
Tél.:02 96 72 60 10

22 Plédran 58 600 €
+EN* : 3 600 €



A PLEDRAN, à 10mn du Bourg, proche route QUESSOY, terrain à bâtir d'environ 980 m², avec accès direct sur la rue par sa partie Sud-Ouest. Le terrain est desservi par tous les réseaux à raccorder aux frais de l'acquéreur. Bien libre de tout constructeur, situé hors lotissement. Hono. 6.14% DPE: NS
Office Notarial De Plaintel
Tél.:02 96 32 16 02

22 Plérin 120 000 €
+EN* : 5 760 €



PLERIN, - En plein centre de Plérin, à deux pas des commerces et des transports en commun, beau terrain à viabiliser d'une surface de 606 m². - Prix HNI : 125 760,00 € dont 4,00% Hon. TTC charge acq. Prix Hors Hon. : 120 000,00 € - Réf : 2345 Hono. 4.00%
SELARL MAUREY DE VILLARTAY
VERGNOUX Tél.:02 96 33 12 64

22 St-Carreuc 35 600 €
+EN* : 3 600 €



Proximité axe PLEDRAN/SAINT-CARREUC, dans quartier calme, terrain à bâtir de 828 m². Bornage effectué, réseaux à proximité et tout à l'égout. Hono. 10.28% DPE: NS
Office Notarial De Plaintel
Tél.:02 96 32 16 02

22 St-Carreuc 36 050 €
+EN* : 3 600 €



Plein centre bourg, proche commerces et route de Plédran, un terrain à bâtir de 590 m², sur terrain plat borné et viabilisé, libre de constructeur Hono. 11.09% DPE: NS
Office Notarial De Plaintel
Tél.:02 96 32 16 02

Autres départements

Vente appartement

>> 5 pièces

29 St-Martin-de-Champs 105 000 €



A VENDRE, AU CALME, DERNIER ETAGE, DALLE BETON, ASCENSEUR A 500 m du centre de SAINT MARTIN DES CHAMPS, proche gare. Grand salon -SAM lumineux, 3 ch, cuisine équipée avec cellier, SDB wc séparé. cave et garage. Aucun travaux de copropriété de prévus. SCP GUIMBERTEAU - 02 96 35 62 04 Hono. 3.50%
SCP GUIMBERTEAU
Tél.:02 96 35 62 04

Vente maison

35 Le Minihic-sur-Rance 200 000 €
+EN* : 8 400 €



Dans un joli hameau des bords de Rance, maison pierres sous ardoises, mitoyenne d'un côté : rdc: pièce de vie avec cheminée, cuisine, dégagement, WC, salle sdb. Etage: palier desservant 2 chambres en enfilade. 2 petits celliers + une petite maison (22 m²) 2 pièces. - Hono. 4.20%
Etude notariale de Pleslin-Trigavou
Tél.:02 96 27 80 01

Le contrat de mariage

doit être rédigé par un notaire.

L'acte authentique en toute fiabilité

Protégé par la loi, garanti par l'Etat, l'acte authentique a la force d'une décision de justice. Officier public et expert en droit, le notaire vous offre un conseil objectif, impartial et sûr.

www.notaires-ouest.com



Mon notaire
protège l'avenir de
nos proches
pour que l'on puisse
rester zen au présent

merci!